

**АДМИНИСТРАЦИЯ  
ЛУГОВСКОГО СЕЛЬСКОГО ПОСЕЛЕНИЯ  
КИНЕШЕМСКОГО МУНИЦИПАЛЬНОГО РАЙОНА**

**ПОСТАНОВЛЕНИЕ**

от 11 февраля 2022 года

д. Луговое

№ 10

**О внесении изменений в постановление администрации Луговского сельского поселения от 27.05.2014 № 31 «Об утверждении схемы размещения нестационарных торговых объектов на территории Луговского сельского поселения Кинешемского муниципального района»**

В соответствии с приказом Департамента экономического развития и торговли Ивановской области от 18.02.2011 г. № 13-11 «О порядке разработки и утверждения органами местного самоуправления муниципальных образований Ивановской области схем размещения нестационарных торговых объектов», Устава Луговского сельского поселения, администрация Луговского сельского поселения **постановляет**:

Внести следующие изменения в схему размещения нестационарных торговых объектов на территории Луговского сельского поселения Кинешемского муниципального района:

А) приложение № дополнить строкой:

|               |                 |   |           |   |  |                        |  |
|---------------|-----------------|---|-----------|---|--|------------------------|--|
| д.<br>Акишево | ул.<br>Вишневая | 7 | автолавка | 4 | Товары<br>собственного<br>производства | Неопределенный<br>срок |  |
|---------------|-----------------|---|-----------|---|--|------------------------|--|

Б) приложение № 2 дополнить пунктом 2.9 .

2. Обнародовать настоящее постановление в официальном сетевом издании - на официальном сайте Кинешемского муниципального района [www.mrkinesma.ru](http://www.mrkinesma.ru) в разделе «Луговское сельское поселение» в информационно-коммуникационной сети «Интернет».

3. Настоящее постановление вступает в силу после его официального обнародования.

4. Контроль за исполнением настоящего постановления оставляю за собой.

**Глава**

**Луговского сельского поселения**

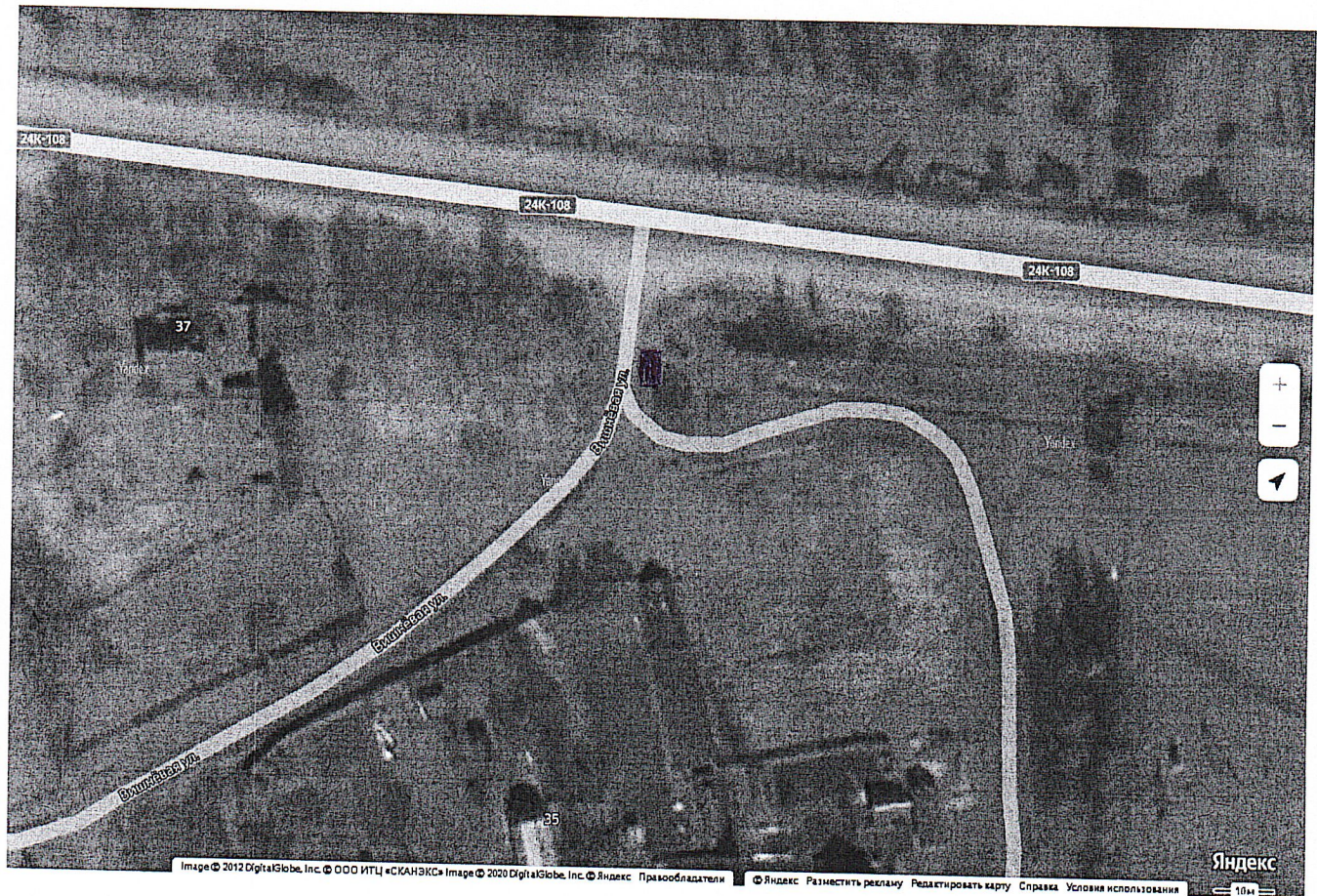


**А.П. Павлова**



**Графическое изображение схем размещения  
нестационарного торгового объекта на территории Луговского сельского  
поселения**

**2.9. д. Акишево ул. Вишневая**



 - нестационарный торговый объект.