



**Ивановский муниципальный район  
Ивановской области  
Администрация Новоталицкого сельского поселения  
ПОСТАНОВЛЕНИЕ**

« 28 » апреля 2022г.

№ 61

с.Ново-Талицы

**Об утверждении Схемы размещения нестационарных торговых  
объектов на территории Новоталицкого сельского поселения**

В соответствии с Федеральным законом от 06.10.2003 № 131-ФЗ «Об общих принципах организации местного самоуправления в Российской Федерации», Федеральным законом от 28.12.2009 № 381-ФЗ «Об основах государственного регулирования торговой деятельности в Российской Федерации», приказом Департамента экономического развития и торговли Ивановской области от 18.02.2011 № 13-п «О порядке разработки и утверждения органами местного самоуправления муниципальных образований Ивановской области схем размещения нестационарных торговых объектов», Решением Совета Ивановского муниципального района от 28.03.2019 № 524 «Об утверждении положения о порядке размещения нестационарных торговых объектов на территории Ивановского муниципального района» администрация Новоталицкого сельского поселения

**ПОСТАНОВЛЯЕТ:**

1. Утвердить Схему размещения нестационарных торговых объектов на территории Новоталицкого сельского поселения (прилагается).
2. Опубликовать настоящее постановление в Информационном бюллетене «Сборник нормативных актов Ивановского муниципального района» и разместить на официальном сайте Ивановского муниципального района.
3. Контроль за исполнением настоящего постановления оставляю за собой.
4. Настоящее постановление вступает в силу с момента подписания.

Глава Новоталицкого сельского поселения  
Ивановского муниципального района



А.Ю. Дегтярь

Приложение к постановлению  
администрации Новоталицкого  
сельского поселения  
от «18» апреля 2022г. № 61

**Схема размещения нестационарных торговых объектов  
на территории Новоталицкого сельского поселения**

№ п/п	№ места в Схеме разме- щения	Адресные ориентиры размещения нестационарного торгового объекта	Вид нестационар- ного торгового объекта	Ассортимент реализуемых товаров	Площа- дь места размеще- ния нестаци- онарного торгов- ого объект- а, м <sup>2</sup>	Максималь- ная площадь нестациона- рного торгового объекта, м <sup>2</sup>	Срок размещения нестационар- ного торгового объекта	Размеще- ние нестацио- нарного торгово- го объекта субъекто- м малого и среднего предприн- имательс- тва	Основание размещения нестационар- ного торгового объекта (договор или разрешение)
1	2	3	4	5	6	7	8	9	10
1	1	с. Ново-Талицы ул. Радужная у д.1Б	торговая палатка	продовольственные товары	20	9	от 1 месяца до 5 лет	да	разрешение
2	2	с. Ново-Талицы ул. Радужная д.12а (у магазина «Ирбис»)	торговая палатка	продовольственные товары	6	3,6	от 1 месяца до 5 лет	нет	разрешение
3	3	с. Ново-Талицы ул. Радужная д.12а (у магазина «Ирбис»)	торговая палатка	непродовольственн- ые товары	6	3,6	от 1 месяца до 5 лет	да	разрешение



4	4	с. Ново-Талицы ул. Радужная д.12а (у магазина «Ирбис»)	торговая палатка	непродовольственн ые товары	6	3,6	от 1 месяца до 5 лет	да	разрешение
5	5	с.Ново-Талицы ул. Радужная у д.16	автоцистерна	продовольственные товары	20	15	от 1 месяца до 5 лет	да	разрешение
6	6	с. Ново-Талицы ул. Школьная (у перекрестка)	киоск	продовольственные товары	20	6	от 1 месяца до 5 лет	да	разрешение
7	7	с. Ново-Талицы ул. Школьная (у перекрестка)	киоск	продовольственные товары	20	6	от 1 месяца до 5 лет	да	разрешение
8	8	с. Ново-Талицы ул. Школьная (у перекрестка)	киоск	непродовольственн ые товары	20	6	от 1 месяца до 5 лет	да	разрешение
9	9	с. Ново-Талицы ул. Школьная (у перекрестка)	автомагазин	продовольственные товары	20	6	от 1 месяца до 5 лет	да	разрешение
10	10	с. Ново-Талицы ул. Школьная у д.2	автомагазин	продовольственные товары	20	6	от 1 месяца до 5 лет	да	разрешение
11	11	с. Ново-Талицы ул. Школьная у д.2	торговая палатка	непродовольственн ые товары	6	3,6	от 1 месяца до 5 лет	да	разрешение
12	12	с.Ново-Талицы ул. Школьная у д.5	автоцистерна	продовольственные товары	20	15	от 1 месяца до 5 лет	да	разрешение
13	13	с.Ново-Талицы ул. Школьная у д.5Б	торговый павильон	продовольственные товары	20	9	от 1 месяца до 5 лет	да	договор
14	14	с. Ново-Талицы ул. Авдодоровская (у перекрестка)	автомагазин	продовольственные товары	20	9	от 1 месяца до 5 лет	да	разрешение
15	15	в районе д. Голчаново (у городского кладбища)	торговая палатка	непродовольственн ые товары	6	4,2	от 1 месяца до 5 лет	да	разрешение

16	16	в районе д. Голчаново (у городского кладбища)	торговая палатка	непродовольственн ые товары	6	4,2	от 1 месяца до 5 лет	да	разрешение
17	17	в районе д. Голчаново (у городского кладбища)	торговая палатка	непродовольственн ые товары	6	4,2	от 1 месяца до 5 лет	да	разрешение
18	18	в районе д. Голчаново (у городского кладбища)	торговая палатка	непродовольственн ые товары	6	4,2	от 1 месяца до 5 лет	да	разрешение
19	19	в районе д. Голчаново (у городского кладбища)	торговая палатка	непродовольственн ые товары	6	4,2	от 1 месяца до 5 лет	да	разрешение
20	20	в районе д. Голчаново (у городского кладбища)	торговая палатка	непродовольственн ые товары	6	4,2	от 1 месяца до 5 лет	да	разрешение
21	21	в районе д. Голчаново (у городского кладбища)	торговая палатка	непродовольственн ые товары	6	4,2	от 1 месяца до 5 лет	да	разрешение
22	22	в районе д. Голчаново (у городского кладбища)	торговая палатка	непродовольственн ые товары	6	4,2	от 1 месяца до 5 лет	да	разрешение
23	23	в районе д. Голчаново (у городского кладбища)	торговая палатка	непродовольственн ые товары	6	4,2	от 1 месяца до 5 лет	да	разрешение
24	24	в районе д. Голчаново (у городского кладбища)	торговая палатка	непродовольственн ые товары	6	4,2	от 1 месяца до 5 лет	да	разрешение
25	25	в районе д. Голчаново (у городского кладбища)	торговая палатка	непродовольственн ые товары	6	4,2	от 1 месяца до 5 лет	да	разрешение
26	26	с. Михалево у д.3А	торговая палатка	непродовольственн ые товары	6	4,2	от 1 месяца до 5 лет	да	разрешение



27	27	с. Михалево у д.3А	торговая палатка	непродовольственн ые товары	6	4,2	от 1 месяца до 5 лет	да	разрешение
28	28	с. Михалево у д.3А	автоцистерна	продовольственные товары	20	15	от 1 месяца до 5 лет	да	разрешение
29	29	д. Иневеж	торговая палатка	непродовольственн ые товары	6	4,2	от 1 месяца до 5 лет	да	разрешение
30	30	д. Зыбиха	торговая палатка	непродовольственн ые товары	6	4,2	от 1 месяца до 5 лет	да	разрешение
31	31	д. Залесье у д.7А (магазин)	торговая палатка	непродовольственн ые товары	6	4,2	от 1 месяца до 5 лет	да	разрешение
32	32	д.Залесье у д.7А (магазин)	автоцистерна	продовольственные товары	20	15	от 1 месяца до 5 лет	да	разрешение
33	33	д. Беркино	торговая палатка	непродовольственн ые товары	6	4,2	от 1 месяца до 5 лет	да	разрешение
34	34	д.Голчаново	торговая палатка	продовольственные товары	6	4,2	от 1 месяца до 5 лет	да	разрешение
35	35	д.Анкудиново	автомагазин	продовольственные товары	20	15	от 1 месяца до 5 лет	да	разрешение
36	36	д. Кадниково	торговая палатка	продовольственные товары	6	4,2	от 1 месяца до 5 лет	да	разрешение
37	37	с.Ново-Талицы ул. Школьная у д.8 (магазин «Высшая лига»)	торговая палатка	непродовольственн ые товары	20	9	от 1 месяца до 5 лет	да	разрешение
38	38	с.Ново-Талицы ул. Школьная у д.2	торговая палатка	непродовольственн ые товары	6	3,6	от 1 месяца до 5 лет	да	разрешение



Графическая схема размещения нестационарных торговых объектов:  
с. Ново-Талицы ул. Радужная у д. 1Б





Графическая схема размещения нестационарных торговых объектов:  
с. Ново-Талицы ул. Радужная д.12а (у магазина «Ирбис»)





Графическая схема размещения нестационарных торговых объектов:  
с. Ново-Талицы ул. Радужная у д.16





Графическая схема размещения нестационарных торговых объектов:  
с. Ново-Талицы ул. Школьная (у перекрестка)



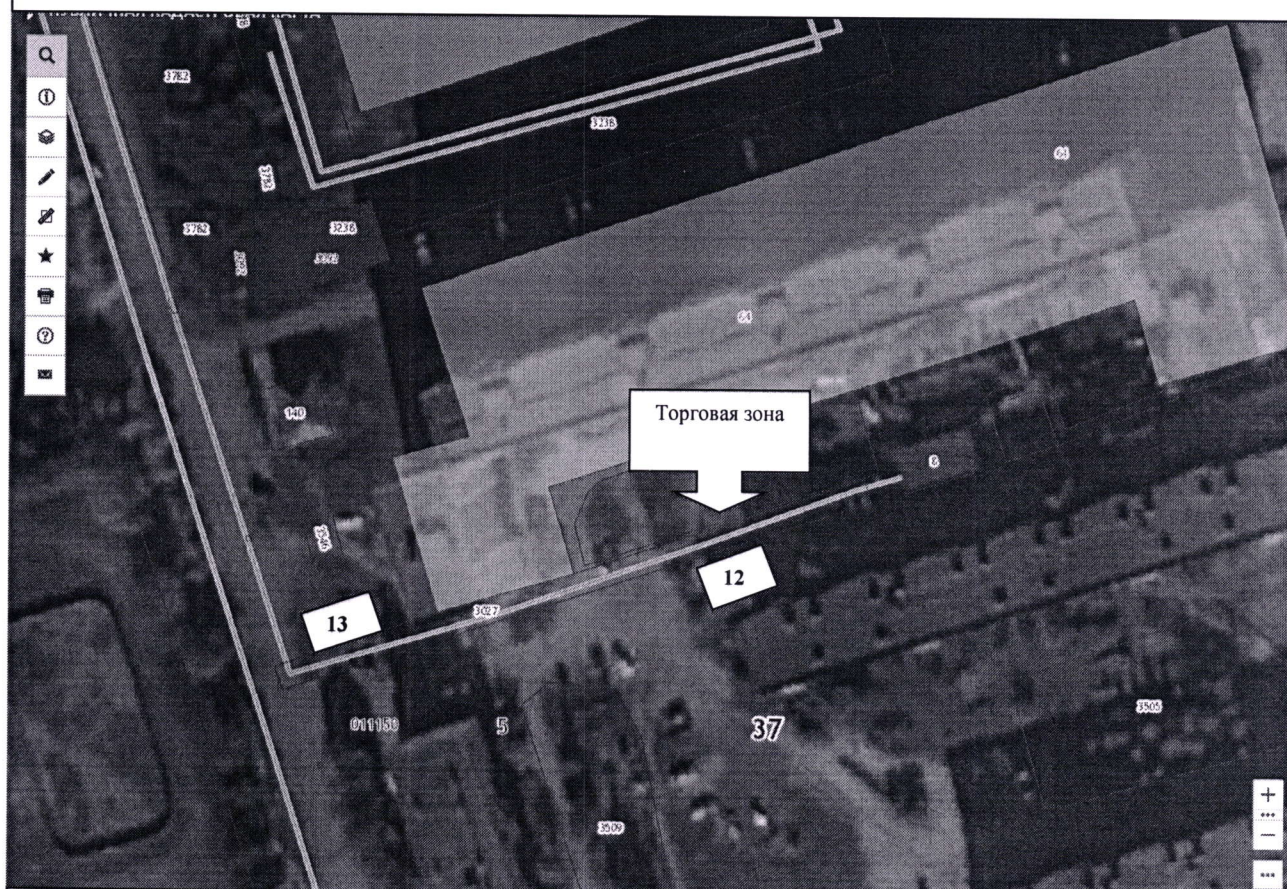


Графическая схема размещения нестационарных торговых объектов:  
с. Ново-Талицы ул. Школьная у д.2



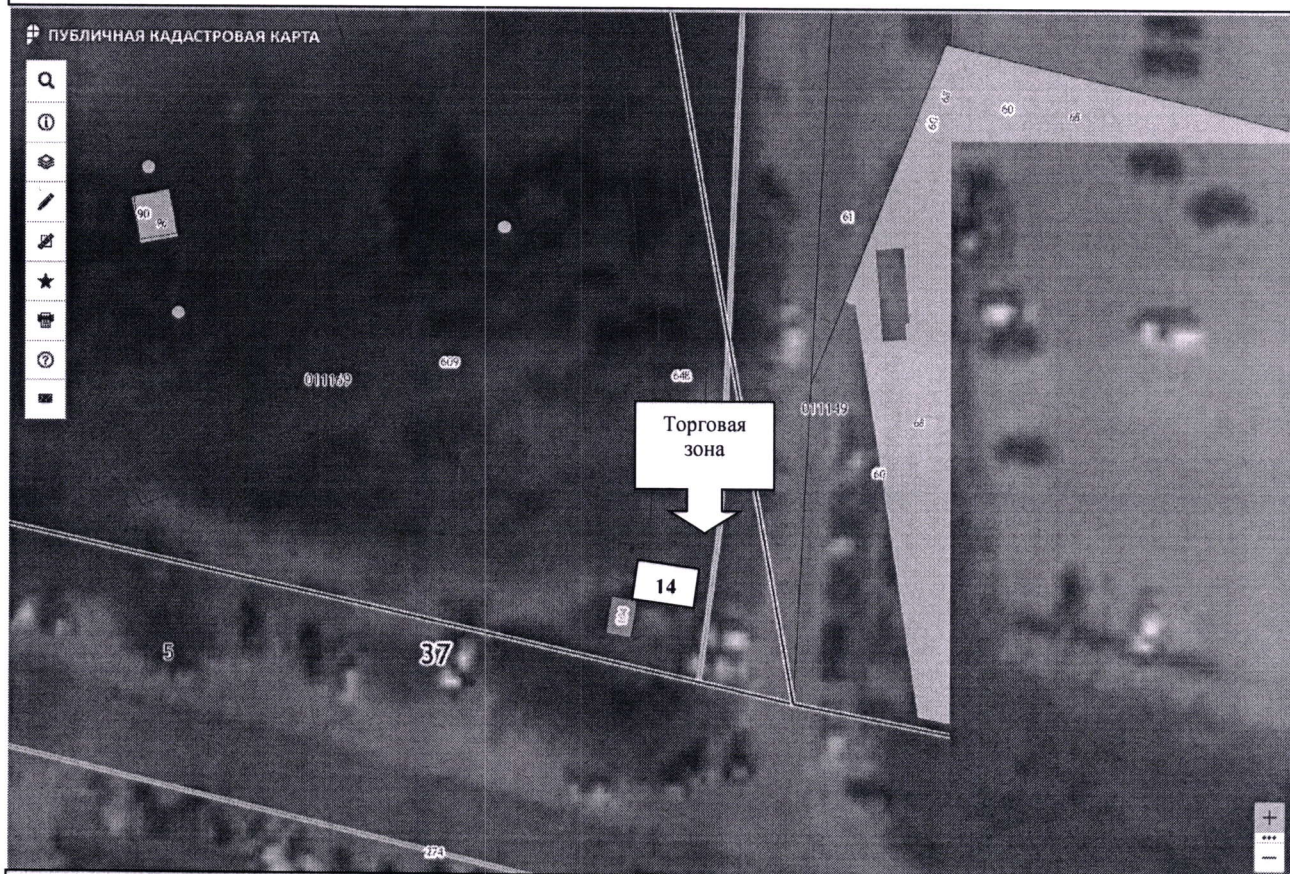


Графическая схема размещения нестационарных торговых объектов:  
с. Ново-Талицы ул. Школьная у д.5, с. Ново-Талицы ул. Школьная у 5Б





Графическая схема размещения нестационарных торговых объектов:  
с. Ново-Талицы ул. Автодорожская (у перекрестка)





Графическая схема размещения нестационарных торговых объектов:  
в районе д. Голчаново (у городского кладбища)





Графическая схема размещения нестационарных торговых объектов:  
с. Михалево у д.3А





Графическая схема размещения нестационарных торговых объектов:  
д.Иневеж

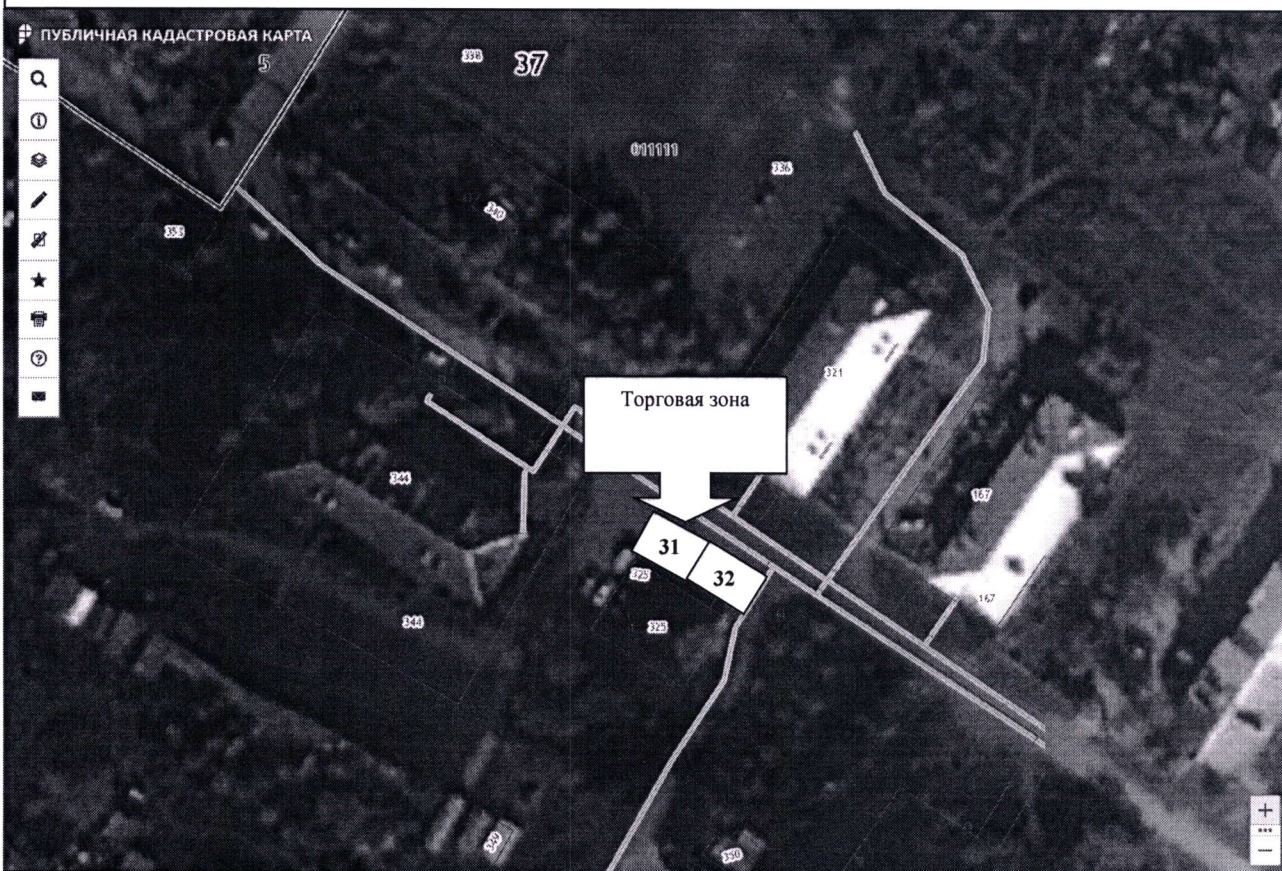








Графическая схема размещения нестационарных торговых объектов:  
д.Залесье у д.7А (магазин)



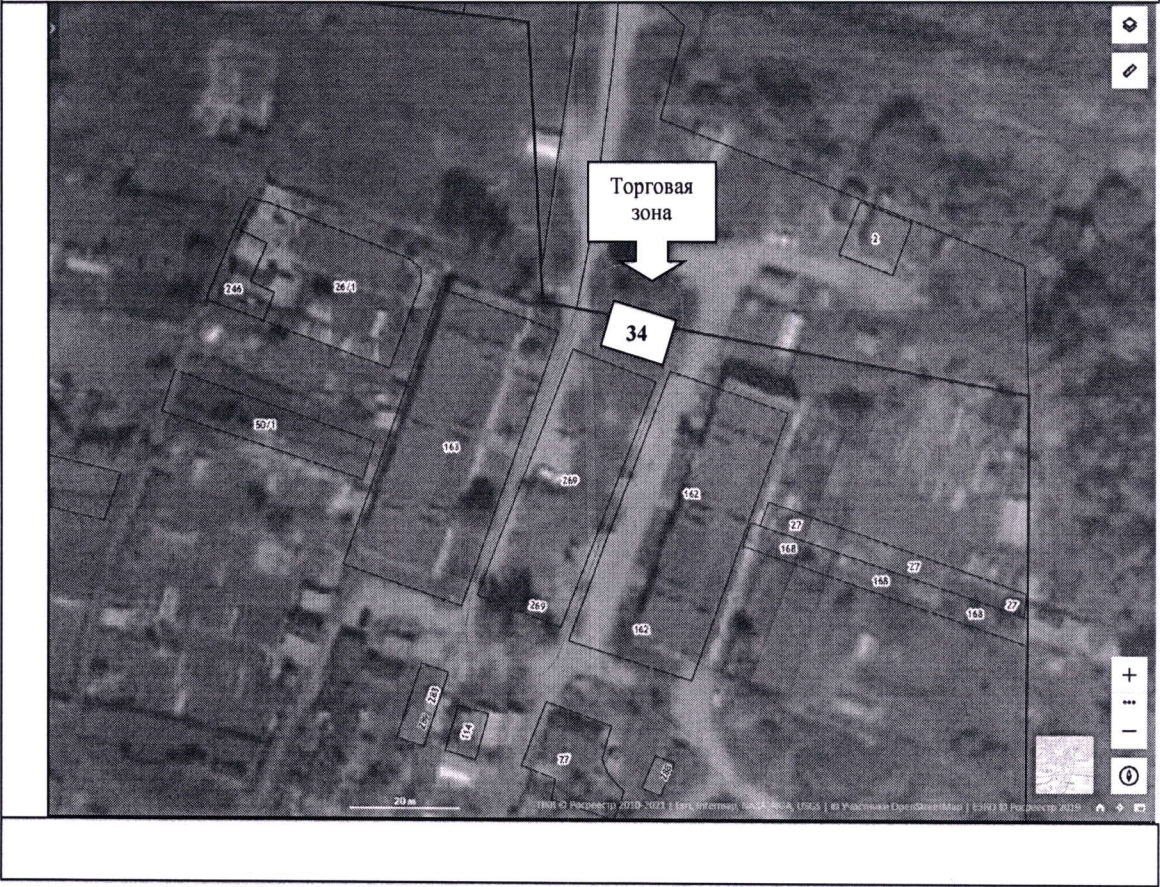


Графическая схема размещения нестационарных торговых объектов:  
д.Беркино



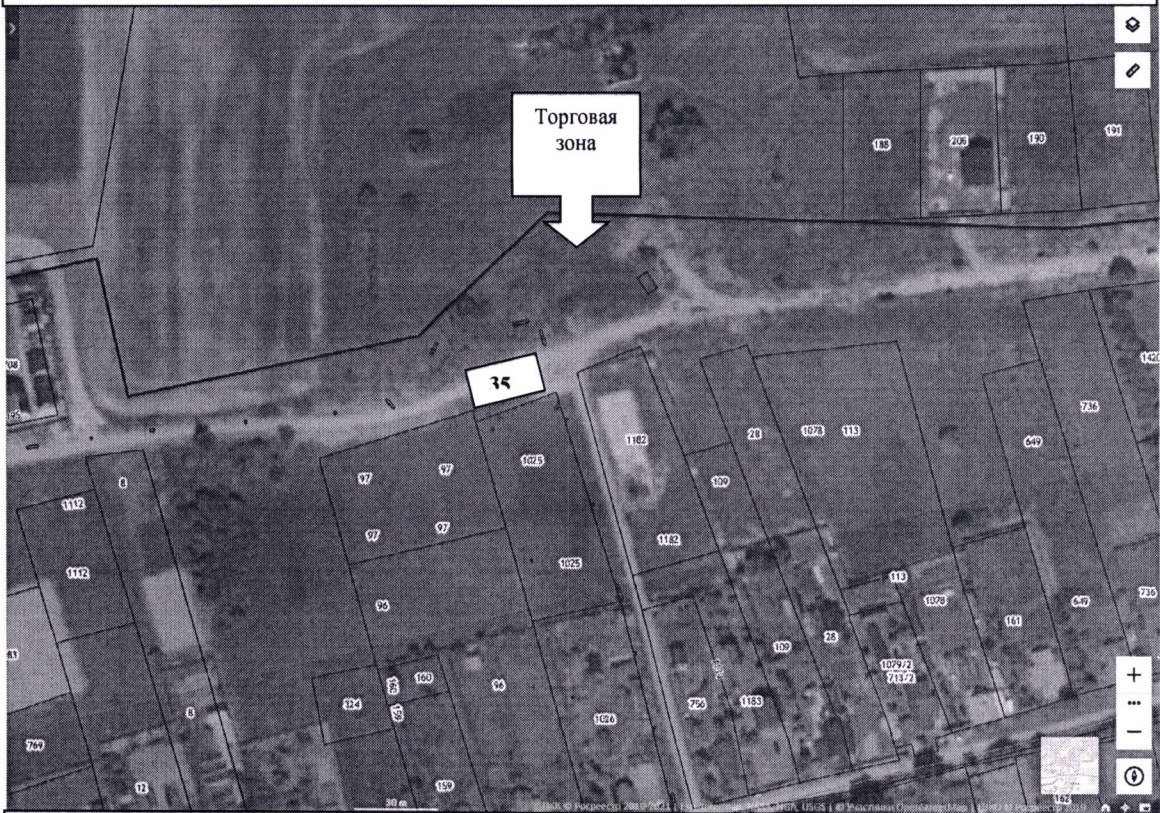


Графическая схема размещения нестационарных торговых объектов:  
д.Голчаново



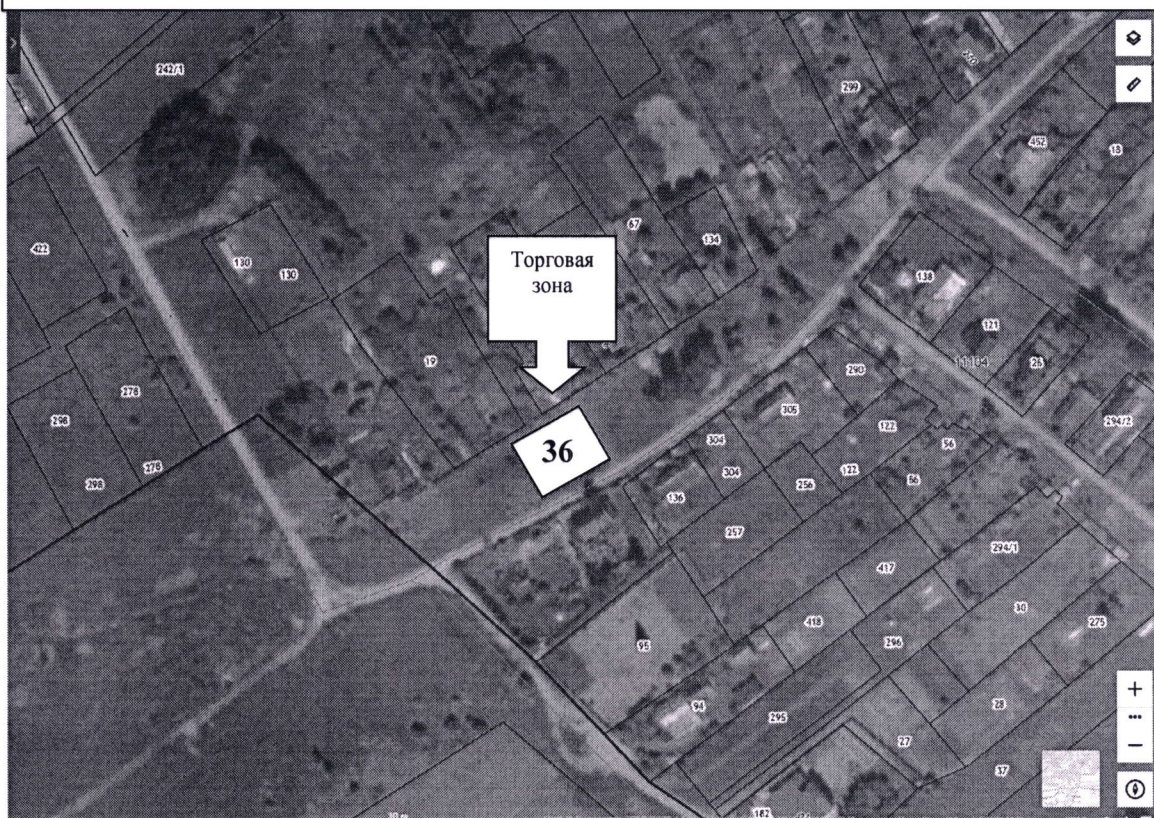


Графическая схема размещения нестационарных торговых объектов:  
д. Анкудиново



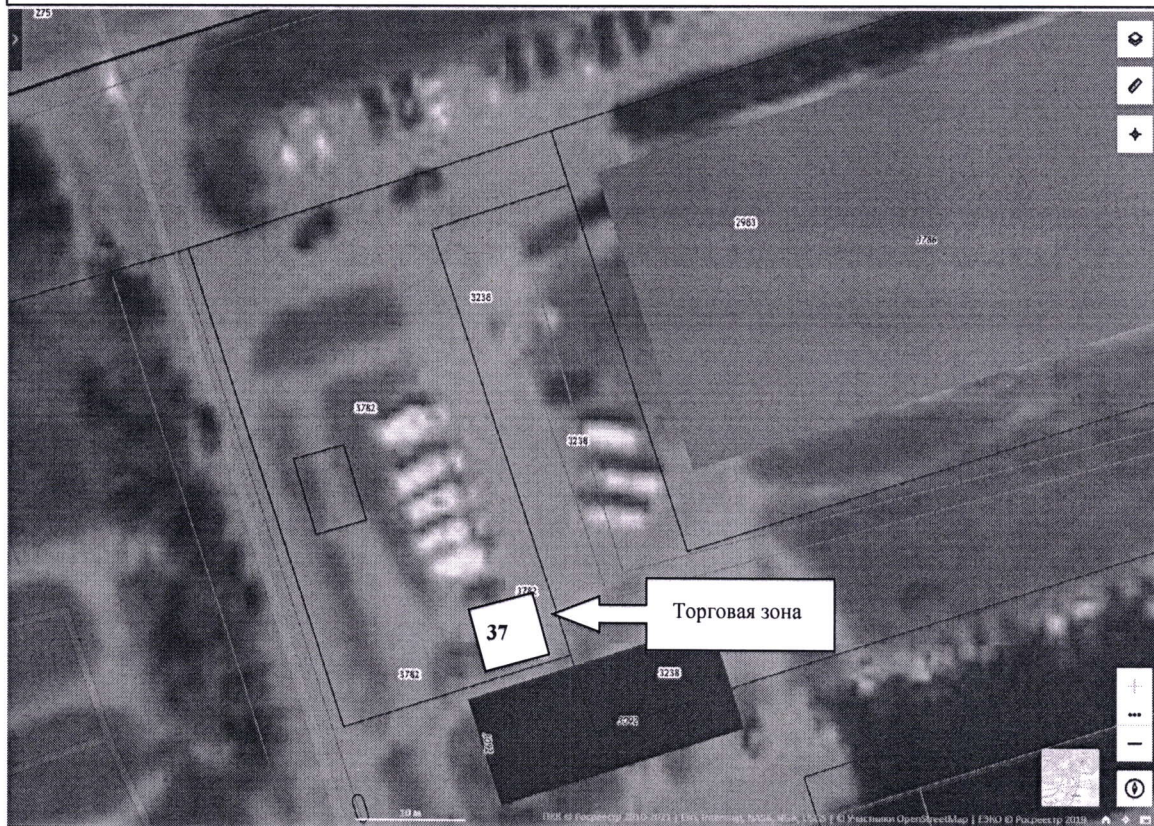


Графическая схема размещения нестационарных торговых объектов:  
д. Кадниково





Графическая схема размещения нестационарных торговых объектов:  
с. Ново-Талицы ул. Школьная у д.8 (магазин «Высшая лига»)





Графическая схема размещения нестационарных торговых объектов:  
с. Ново-Талицы ул. Школьная у д.2

