



АДМИНИСТРАЦИЯ НАВОЛОКСКОГО ГОРОДСКОГО ПОСЕЛЕНИЯ
КИНЕШЕМСКОГО МУНИЦИПАЛЬНОГО РАЙОНА

ПОСТАНОВЛЕНИЕ

от 30.05.2017 г. №185

Об утверждении схем размещения нестационарных торговых объектов,
расположенных на территории Наволокского городского поселения

Кинешемского муниципального района

(в редакции постановлений от 11.09.2017 г. №281, от 07.02.2018 г. №47,
от 28.03.2018 г. №108, от 01.08.2018 г. №297, от 15.10.2018 г. №383,
от 20.05.2019 г. №213, от 16.07.2019 г. №291, от 03.06.2020 г. №140,
от 02.10.2020 г. №271, от 19.03.2021 №78, от 11.04.2023 №177, 02.06.2023
№258, от 08.06.2023 №272, от 13.06.2023 №274, от 13.07.2023 №352,
от 22.02.2024 №221, от 01.04.2024 №244)

В соответствии с Федеральным законом от 28.12.2009 № 381-ФЗ «Об основах государственного регулирования торговой деятельности в Российской Федерации», постановлением Правительства Российской Федерации от 29.09.2010 № 772 «Об утверждении Правил включения нестационарных торговых объектов, расположенных на земельных участках, в зданиях, строениях и сооружениях, находящихся в государственной собственности, в схему размещения нестационарных торговых объектов», приказом Департамента экономического развития и торговли Ивановской области от 18.02.2011 № 13-п «О порядке разработки и утверждении органами местного самоуправления муниципальных образований

Ивановской области схем размещения нестационарных торговых объектов», Администрация Наволокского городского поселения Кинешемского муниципального района **постановляет:**

1. Утвердить прилагаемую схему размещения нестационарных торговых объектов (киосков, павильонов), расположенных на территории Наволокского городского поселения Кинешемского муниципального района (в новой редакции).
2. Утвердить прилагаемую схему размещения нестационарных объектов уличной торговли, расположенных на территории Наволокского городского поселения Кинешемского муниципального района (в новой редакции).
3. Предоставить схемы размещения нестационарных торговых объектов, расположенных на территории Наволокского городского поселения Кинешемского муниципального района в Департамент экономического развития и торговли Ивановской области для размещения на его официальном сайте в информационно-телекоммуникационной сети Интернет.
4. Разместить схемы размещения нестационарных торговых объектов расположенных на территории Наволокского городского поселения Кинешемского муниципального района на официальном сайте www.navoloki.ru в информационно-телекоммуникационной сети «Интернет».
5. Контроль за исполнением настоящего постановления возложить на заместителя главы Администрации Догадова С.Б.
6. Опубликовать настоящее постановление в газете «Наволоцкий Вестник».
7. Настоящее постановление вступает в силу после его официального опубликования.

Утверждено

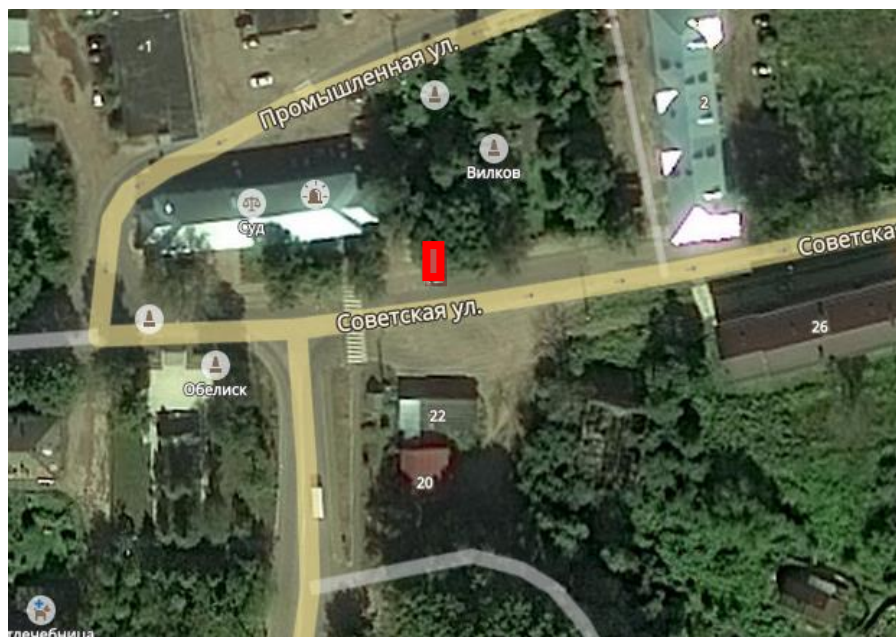
постановлением Администрации Наволокского городского поселения
от 30.05.2017 г. №185
(в редакции постановлений от 11.09.2017 г. №281, от 07.02.2018 г. №47,
от 28.03.2018 г. №108, от 01.08.2018 г. №297, от 15.10.2018 г. №383,
от 20.05.2019 г. №213, от 16.07.2019 г. №291, от 03.06.2020 г. №140,
от 02.10.2020 г. №271, от 19.03.2021 №78, от 11.04.2023 №177, от 02.06.2023 №258,
от 08.06.2023 №272, от 13.06.2023 №274, от 13.07.2023 №352, от 22.02.2024 №221,
от 01.04.2024 №244)

Схема размещения нестационарных торговых объектов (киосков,
павильонов), расположенных на территории Наволокского городского
поселения Кинешемского муниципального района

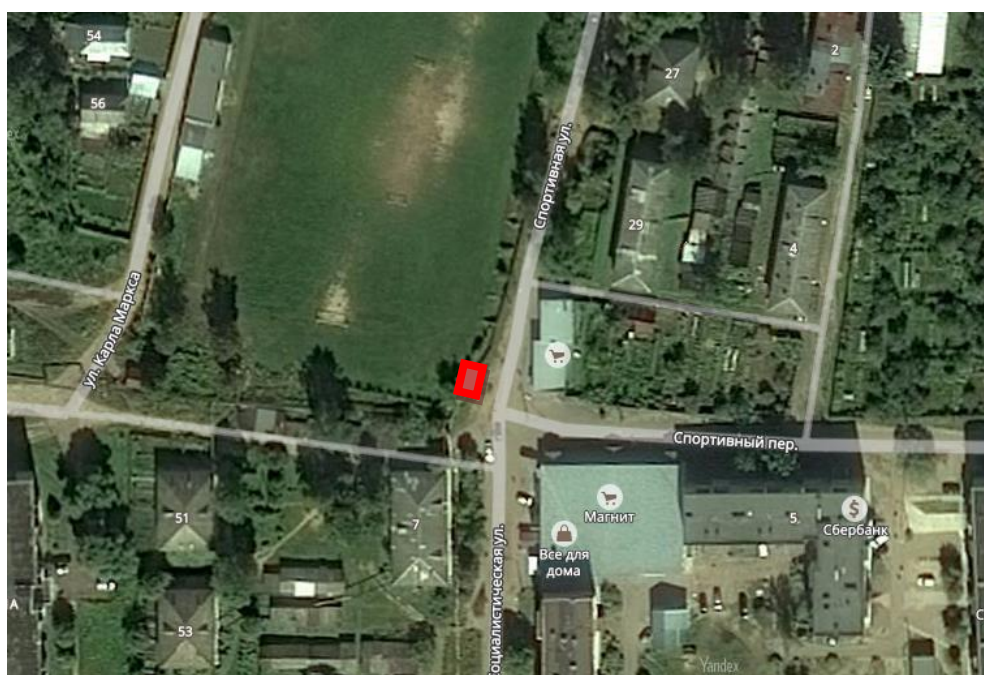
| № п/п | Место нахождения, адрес нестационарного торгового объекта | Вид нестационарного торгового объекта | Примечание площадь, кв. м | Ассортимент реализуемых товаров | Срок размещения торгового объекта |
|-------|---|---------------------------------------|---------------------------|---------------------------------|-----------------------------------|
| 1 | г. Наволоки, ул. Ульянова, 18Б | киоск | 95 | Продовольственные товары | круглогодично |
| 2 | г. Наволоки, ул. Советская, 22А | киоск | 50 | Продовольственные товары | круглогодично |
| 3 | г. Наволоки, ул. Энгельса, 50А | киоск | 20 | Продовольственные товары | круглогодично |
| 4 | г. Наволоки, ул. Советская, 15А (приложение №1) | киоск | 49 | Продовольственные товары | круглогодично |
| 5 | г. Наволоки, ул. Юбилейная, 20А | киоск | 61 | Продовольственные товары | круглогодично |
| 6 | г. Наволоки, ул. Спортивная, 38 (приложение №2) | киоск | 18 | Продовольственные товары | круглогодично |
| 7. | г. Наволоки, ул. Спортивная, 38 (приложение №3) | киоск | 18 | Продовольственные товары | круглогодично |
| 8 | г. Наволоки, ул. Ивановская, д. 17А (приложение №4) | павильон | 120 | Продовольственные товары | круглогодично |
| 9 | г. Наволоки, ул. Промышленная, у дома №2 (приложение №5) | киоск | 15 | Продовольственные товары | круглогодично |
| 10 | г. Наволоки, ул. Горького (приложение №6) | киоск | 18 | Продовольственные товары | круглогодично |
| 11 | г. Наволоки, ул.2 Кинешемская (приложение №7) | киоск | 35 | Продовольственные товары | круглогодично |
| 12 | г. Наволоки, ул.2 Кинешемская (приложение №8) | киоск | 35 | Продовольственные товары | круглогодично |
| 13 | г. Наволоки, ул. Краснофлотская | киоск | 30 | Продовольственные товары | круглогодично |

| | | | | | |
|----|---|----------|----|----------------------------|---------------|
| | (приложение №9) | | | | |
| 14 | с. Станко, ул. Отдыха, 26А | павильон | 64 | Промышленные товары | круглогодично |
| 15 | г. Наволоки, ул. Промышленная, у сквера (приложение №10) | киоск | 35 | Продовольственные товары | круглогодично |
| 16 | г. Наволоки, ул. Советская у автостанции (приложение №11) | киоск | 50 | Продовольственные товары | круглогодично |
| 17 | г. Наволоки, ул. Юбилейная у дома №8 (приложение №12) | киоск | 35 | Продовольственные товары | круглогодично |
| 18 | г. Наволоки, ул. Юбилейная у дома №8 (приложение №13) | киоск | 35 | Продовольственные товары | круглогодично |
| 19 | с. Октябрьский, ул. Заречная у дома №42 (приложение №14) | киоск | 70 | Продовольственные товары | круглогодично |
| 20 | г. Наволоки, у западной границы садоводческого товарищества «Коллективный сад №11» (приложение №15) | киоск | 30 | Непродовольственные товары | круглогодично |
| 21 | г. Наволоки, ул. Энгельса, у дома №25 (приложение №16) | киоск | 15 | Продовольственные товары | круглогодично |
| 22 | г. Наволоки. Пер. Спортивный, у дома №5А (приложение №17) | киоск | 15 | Продовольственные товары | круглогодично |
| 23 | г. Наволоки, проезд Второй, у дома №10 по ул. Юбилейная (приложение №18) | киоск | 15 | Продовольственные товары | круглогодично |
| 24 | г. Наволоки, проезд Второй, у дома №10 по ул. Юбилейная (приложение №19) | павильон | 10 | Продовольственные товары | круглогодично |
| 25 | г. Наволоки. Пер. Спортивный, у дома №5А (приложение №20) | киоск | 20 | Продовольственные товары | круглогодично |
| 26 | г. Наволоки, проезд Второй, у дома №10 по ул. Юбилейная (приложение №21) | павильон | 15 | Продовольственные товары | круглогодично |

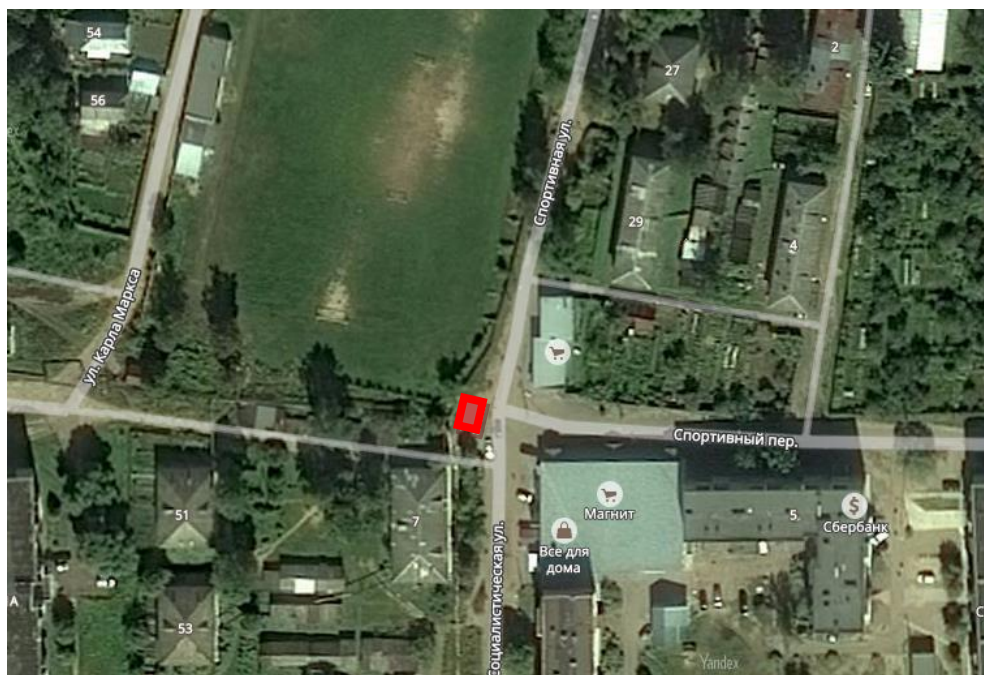
Приложение №1 к схеме размещения нестационарных торговых объектов (киосков, павильонов), расположенных на территории Наволокского городского поселения Кинешемского муниципального района



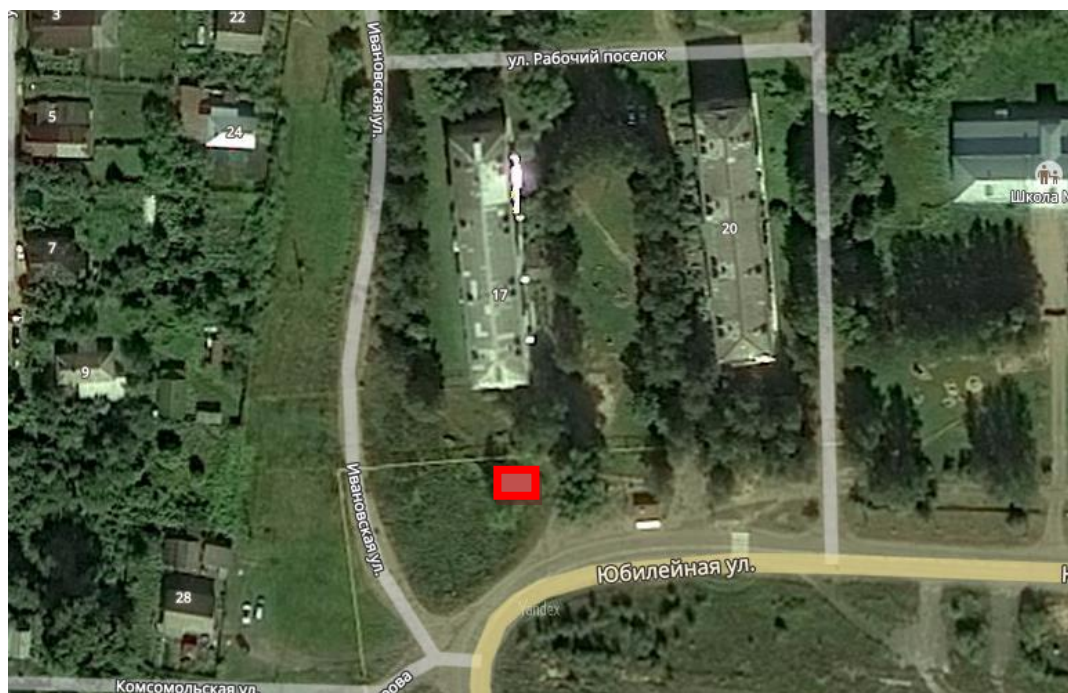
Приложение №2 к схеме размещения нестационарных торговых объектов (киосков, павильонов), расположенных на территории Наволокского городского поселения Кинешемского муниципального района



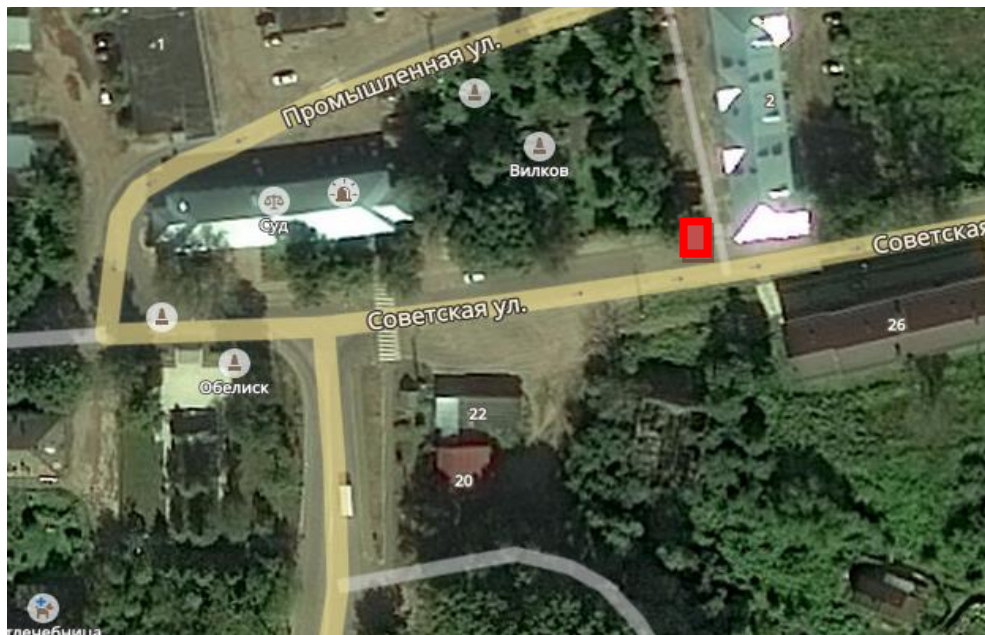
Приложение №3 к схеме размещения нестационарных торговых объектов (киосков, павильонов), расположенных на территории Наволокского городского поселения Кинешемского муниципального района



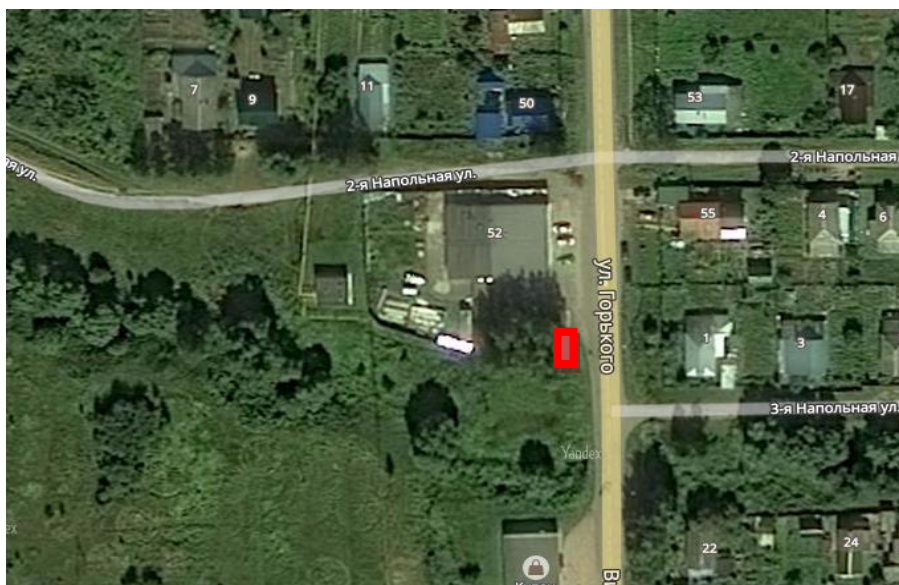
Приложение №4 к схеме размещения нестационарных торговых объектов (киосков, павильонов), расположенных на территории Наволокского городского поселения Кинешемского муниципального района



Приложение №5 к схеме размещения нестационарных торговых объектов (киосков, павильонов), расположенных на территории Наволокского городского поселения Кинешемского муниципального района



Приложение №6 к схеме размещения нестационарных торговых объектов (киосков, павильонов), расположенных на территории Наволокского городского поселения Кинешемского муниципального района



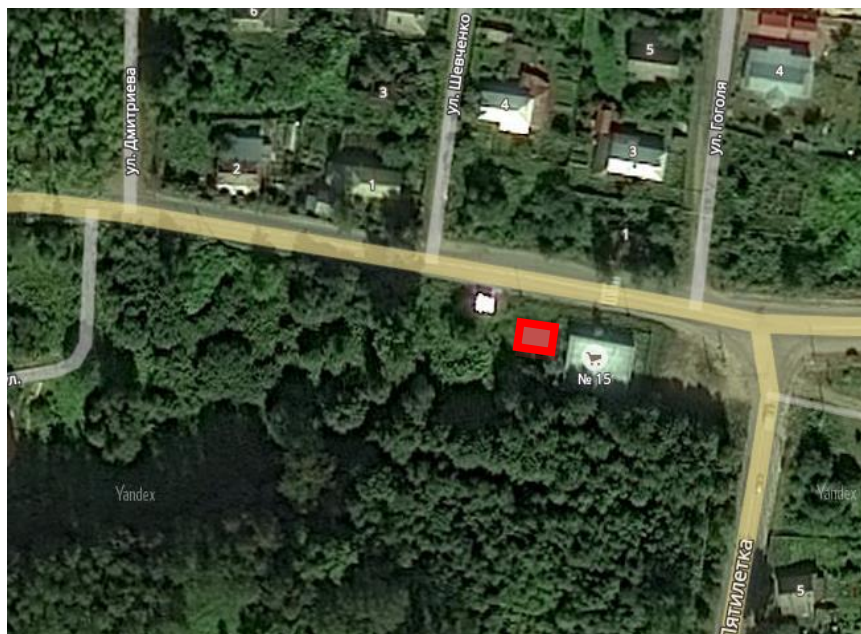
Приложение №7 к схеме размещения нестационарных торговых объектов (киосков, павильонов), расположенных на территории Наволокского городского поселения Кинешемского муниципального района



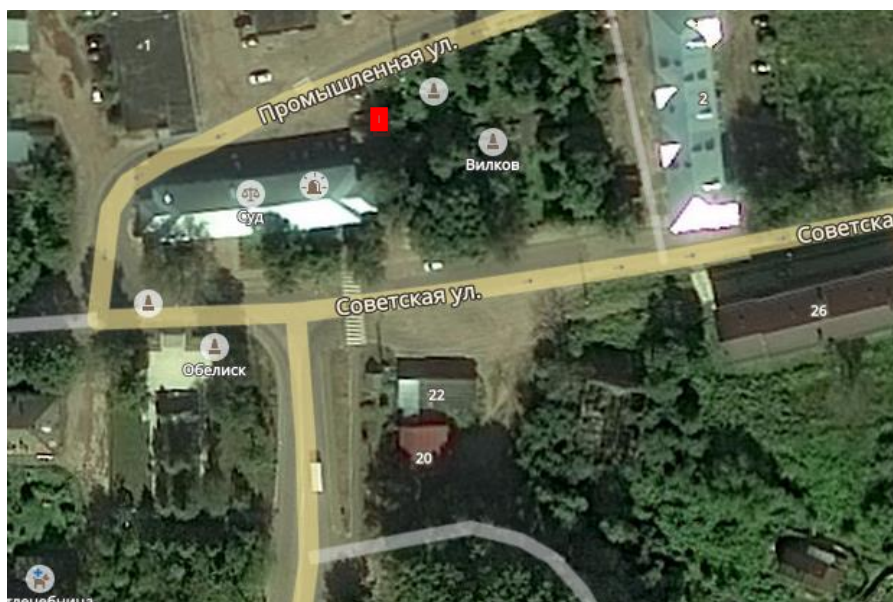
Приложение №8 к схеме размещения нестационарных торговых объектов (киосков, павильонов), расположенных на территории Наволокского городского поселения Кинешемского муниципального района



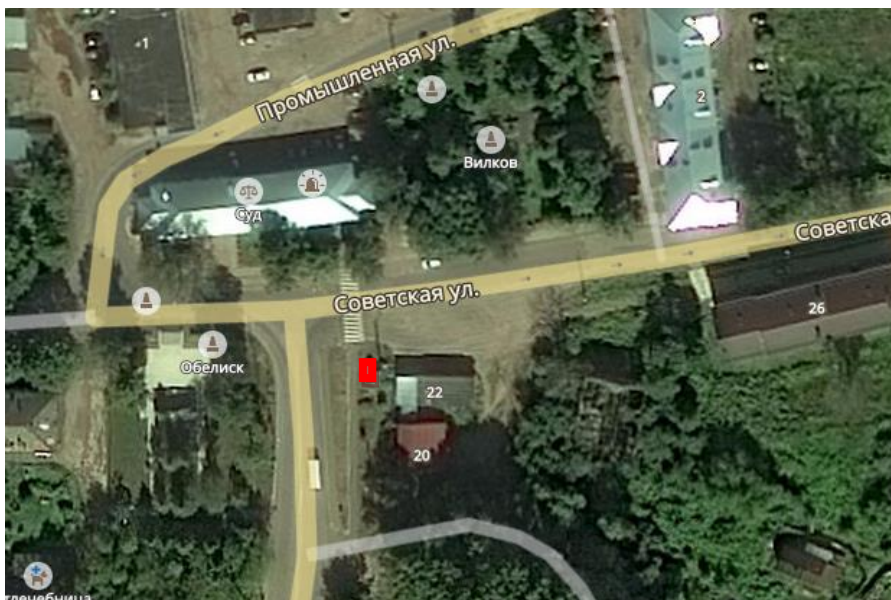
Приложение №9 к схеме размещения нестационарных торговых объектов (киосков, павильонов), расположенных на территории Наволокского городского поселения Кинешемского муниципального района



Приложение №10 к схеме размещения нестационарных торговых объектов (киосков, павильонов), расположенных на территории Наволокского городского поселения
Кинешемского муниципального района



Приложение №11 к схеме размещения нестационарных торговых объектов (киосков, павильонов), расположенных на территории Наволокского городского поселения
Кинешемского муниципального района



Приложение №12 к схеме размещения нестационарных торговых объектов (киосков, павильонов), расположенных на территории Наволокского городского поселения Кинешемского муниципального района



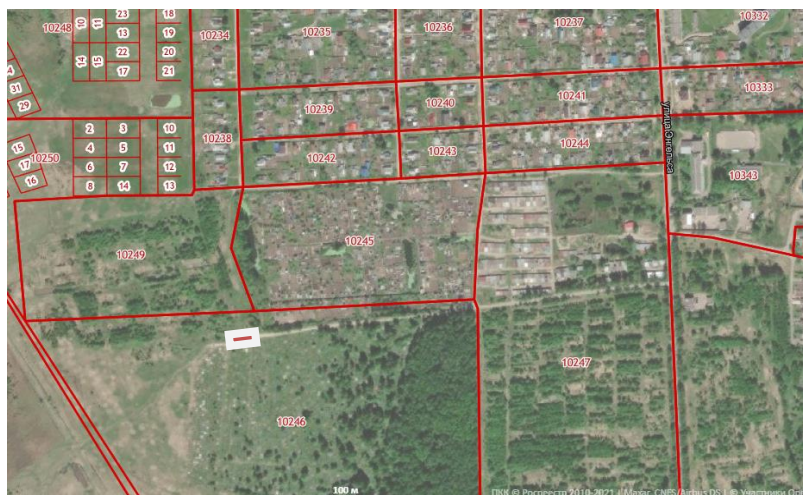
Приложение №13 к схеме размещения нестационарных торговых объектов (киосков, павильонов), расположенных на территории Наволокского городского поселения Кинешемского муниципального района



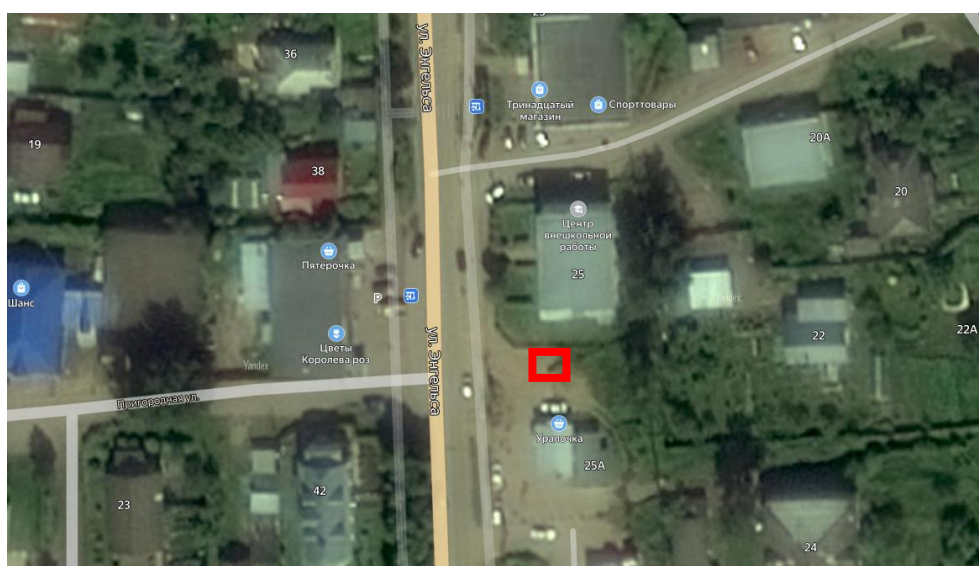
Приложение №14 к Схеме размещения нестационарных торговых объектов (киосков, павильонов), расположенных на территории Наволокского городского поселения Кинешемского муниципального района



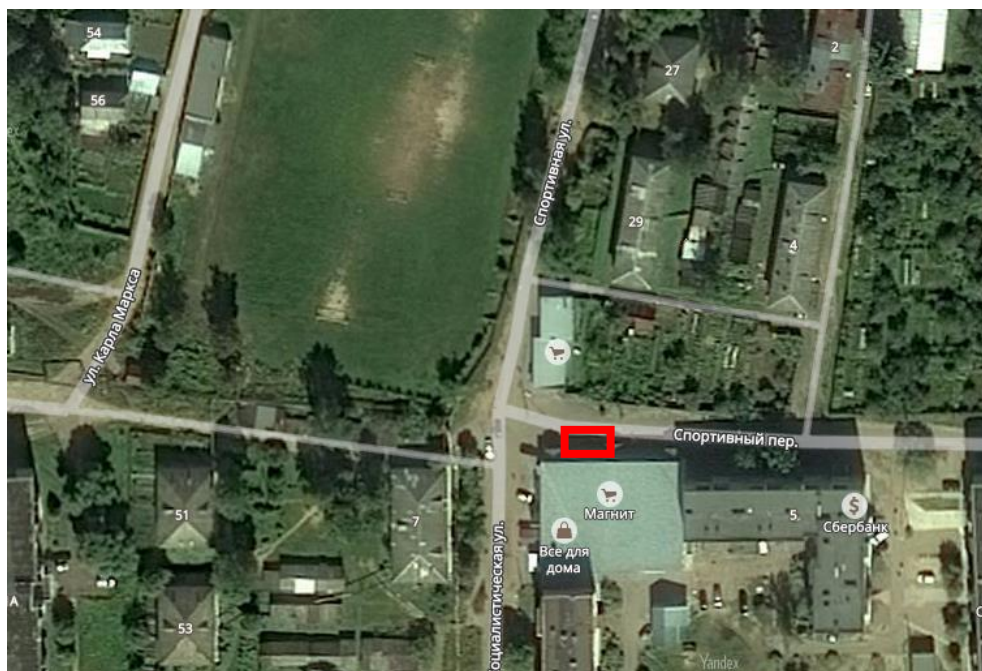
Приложение №15 к Схеме размещения нестационарных торговых объектов (киосков, павильонов), расположенных на территории Наволокского городского поселения Кинешемского муниципального района



Приложение №16 к Схеме размещения нестационарных торговых объектов (киосков, павильонов), расположенных на территории Наволокского городского поселения Кинешемского муниципального района



Приложение №17 к Схеме размещения нестационарных торговых объектов (киосков, павильонов), расположенных на территории Наволокского городского поселения Кинешемского муниципального района



Приложение №18 к Схеме размещения нестационарных торговых объектов (киосков, павильонов), расположенных на территории Наволокского городского поселения Кинешемского муниципального района



Приложение №19 к Схеме размещения нестационарных торговых объектов (киосков, павильонов), расположенных на территории Наволокского городского поселения Кинешемского муниципального района



Приложение №20 к Схеме размещения нестационарных торговых объектов (киосков, павильонов), расположенных на территории Наволокского городского поселения Кинешемского муниципального района



Приложение №21 к Схеме размещения нестационарных торговых объектов (киосков, павильонов), расположенных на территории Наволокского городского поселения Кинешемского муниципального района



Утверждено
постановлением Администрации Наволокского городского поселения
от 30.05.2017 г. №185
(в редакции постановлений от 11.09.2017 г. №281, от 07.02.2018 г. №47,

от 28.03.2018 г. №108, от 01.08.2018 г. №297, от 15.10.2018 г. №383,
от 20.05.2019 г. №213, от 16.07.2019 г. №291, от 03.06.2020 г. №140,
от 02.10.2020 №271, от 19.03.2021 №78, от 11.04.2023 №177, от 08.06.2023 №272,
13.06.2023 №274, от 13.07.2023 №352, от 22.02.2024 №221, от 01.04.2024 №244)

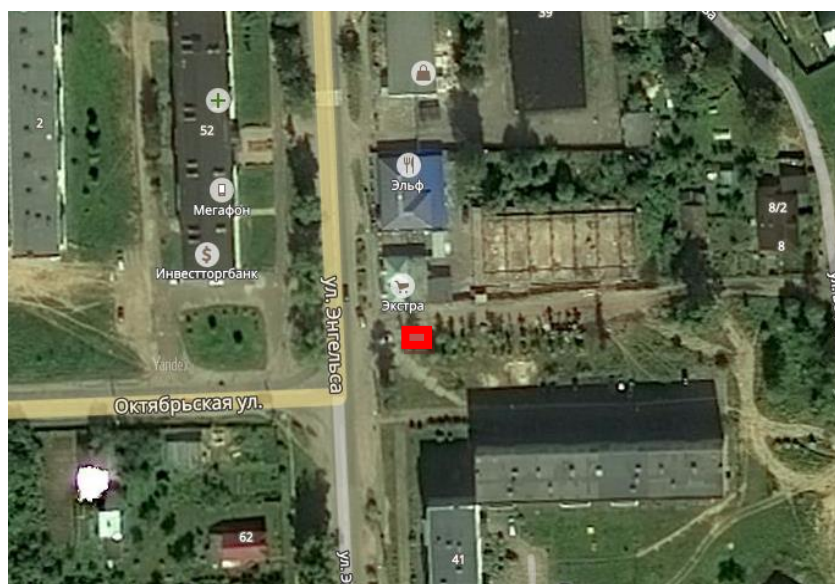
Схема размещения нестационарных объектов уличной торговли,
расположенных на территории Наволокского городского поселения
Кинешемского муниципального района

| № п/п | Место нахождения, адрес нестационарного торгового объекта, площадь земельного участка | Вид нестационарного торгового объекта | площадь нестационарн ого торгового объекта, кв. м | Ассортимент реализуемых товаров | Срок размещения торгового объекта |
|----------|--|---|--|---|--|
| 1 | г. Наволоки ул. Юбилейная, (площадка между 8 и 10 домами), 40 кв.м. (приложение №1) | Лоток, передвижная торговля (автомобиль) | от 2 до 20 | продовольственн ые товары | круглогодично |
| 2 | г. Наволоки ул. Энгельса, (площадка между 39А и 41 домами), 20 кв.м. (приложение №2) | Лоток, передвижная торговля (автомобиль) | от 2 до 20 | продовольственн ые и промышленные товары | круглогодично |
| 3 | с. Станко, ул. Отдыха (приложение №3) | Лоток, передвижная торговля (автомобиль) | от 2 до 8 | промышленные товары | круглогодично |
| 4 | г. Наволоки, с южной стороны садоводческого товарищества «Коллективный сад №9» (приложение №4) | Лоток, передвижная торговля (автомобиль) | от 2 до 10 | промышленные товары | круглогодичн о |

Приложение №1 к схеме размещения нестационарных объектов
уличной торговли, расположенных на территории
Наволокского городского поселения Кинешемского муниципального района

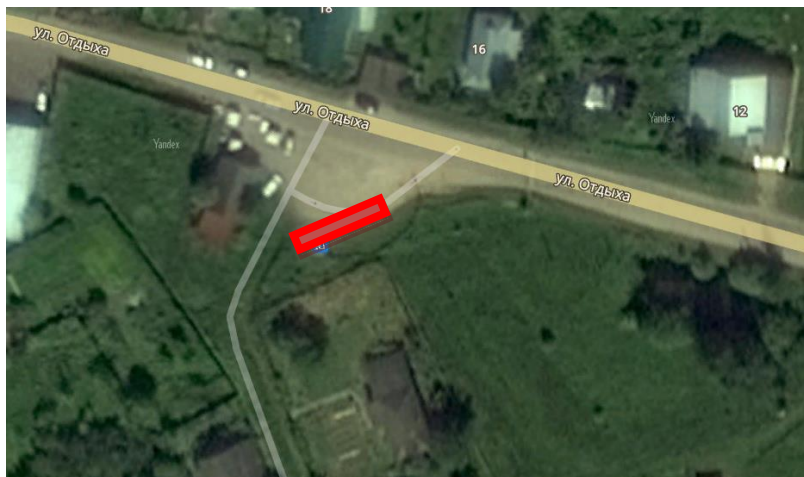


Приложение №2 к схеме размещения нестационарных объектов уличной торговли, расположенных на территории Наволокского городского поселения Кинешемского муниципального района



Приложение №3 к схеме размещения нестационарных объектов

уличной торговли, расположенных на территории
Наволоцкого городского поселения Кинешемского муниципального района



Приложение №4 к схеме размещения нестационарных объектов
уличной торговли, расположенных на территории
Наволоцкого городского поселения Кинешемского муниципального района

