



Ивановская область  
Верхнеландеховский муниципальный район

АДМИНИСТРАЦИЯ  
ВЕРХНЕЛАНДЕХОВСКОГО МУНИЦИПАЛЬНОГО РАЙОНА

## ПОСТАНОВЛЕНИЕ

от 30.01.2019 № 29 – п  
пос. Верхний Ландех

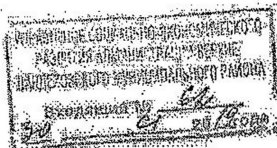
**Об утверждении схемы размещения нестационарных торговых объектов на территории Верхнеландеховского городского поселения**

В соответствии со статьей 14 Федерального закона от 06.10.2003 № 131-ФЗ «Об общих принципах организации местного самоуправления в Российской Федерации», статьей 10 Федерального закона от 28.12.2009 № 381-ФЗ «Об основах государственного регулирования торговой деятельности в Российской Федерации»:

1. Утвердить схему размещения нестационарных торговых объектов на территории Верхнеландеховского городского поселения (прилагается).
2. Отменить постановление администрации Верхнеландеховского городского поселения от 18.02.2015 № 14-п «Об утверждении схемы размещения нестационарных торговых объектов в населенных пунктах, расположенных на территории Верхнеландеховского городского поселения».

Глава Верхнеландеховского  
муниципального района:

Н.Н.Смирнова



Утверждена  
к постановлению администрации  
Верхнеландеховского муниципального района  
от 30.01.2019 № 29 - п  
(приложение)

Схема  
размещения нестационарных торговых объектов на территории  
Верхнеландеховского городского поселения

№ п/п	Место нахождения, адрес, площадь земельного участка, строения, сооружения	Вид нестационарного торгового объекта	Площадь нестационарного торгового объекта	Ассортимент реализуемых товаров	Срок размещения нестационарного торгового объекта
1.	д. Данилово, между домами №14 и №16, 20 кв.м.	автолавка	10 кв.м.	Продовольственные товары	ежедневно четверг 15.00-15.30
2.	д. Зубята, около дома № 7, 20 кв.м.	автолавка	10 кв.м.	Продовольственные товары	ежедневно среда, суббота 14.00-14.40
3.	д. Зенино, между домом №7 и домом №9, 20 кв.м.	автолавка	10 кв.м.	Продовольственные товары	ежедневно вторник, пятница 17.20-18.00
4.	д. Кислята, около дома № 22, 20 кв.м.	автолавка	10 кв.м.	Продовольственные товары	ежедневно среда, суббота 12.00-13.00
5.	д. Косиково около дома №5, 20 кв.м.	автолавка	10 кв.м.	Продовольственные товары	ежедневно вторник, пятница 14.00-15.00
6.	д. Кашарята около дома № 11, 20 кв.м.	автолавка	10 кв.м.	Продовольственные товары	ежедневно четверг 16.00
7.	д. Татьянаха, около дома № 15, 20 кв.м.	автолавка	10 кв.м.	Продовольственные товары	ежедневно среда, суббота 16.20-17.00
8.	д. Круты около дома № 15, кв.м.	автолавка	10 кв.м.	Продовольственные товары	ежедневно вторник, пятница 15.20-16.00
9.	д. Мутовино около дома № 3, 20 кв.м.	автолавка	10 кв.м.	Продовольственные товары	ежедневно среда, суббота 13.10-13.40
10.	д. Перепелкино между домами № 13 и № 15, 20 кв.м.	автолавка	10 кв.м.	Продовольственные товары	ежедневно четверг 16.00-16.30
11.	д. Плоскиряга между домами №9 и №11, 20 кв.м.	автолавка	10 кв.м.	Продовольственные товары	ежедневно вторник, пятница 16.20-17.00
12.	д. Токарево около домов №14, № 78, №55А, 40 кв.м.	автолавка	10 кв.м.	Продовольственные товары	ежедневно среда, суббота 13.00-16.00
13.	д. Якутино около дома № 17, 20 кв.м.	автолавка	10 кв.м.	Продовольственные товары	ежедневно среда, суббота 11.00-11.40

14.	п. Верхний Ландех, ул. Пионерская, напротив универса, около ярмарки выходного дня	лоток	10 кв.м.	Продовольста енные товары	еженедельно среда, пятница 9.00 до 12.00
15.	п. Верхний Ландех, ул. Пионерская, бетонная площадка	лоток	10 кв.м.	Непродовольс твенные товары	еженедельно 9.00 -12.00