

**АДМИНИСТРАЦИЯ
ЛУГОВСКОГО СЕЛЬСКОГО ПОСЕЛЕНИЯ
КИНЕШЕМСКОГО МУНИЦИПАЛЬНОГО РАЙОНА**

ПОСТАНОВЛЕНИЕ

от 27 мая 2014 года

д. Луговое

№ 31

(в редакции постановлений от 26.02.2015 № 216, от 29.12.2018 №80,
от 02.10.2019 № 68, от 11.02.2022 № 10, 17.10.2023 г № 81)

Об утверждении схемы размещения нестационарных торговых объектов на территории Луговского сельского поселения Кинешемского муниципального района

В соответствии со ст.10 Федерального закона от 28.12.2009 г. № 381–ФЗ «Об основах государственного регулирования торговой деятельности в Российской Федерации», приказом Департамента экономического развития и торговли Ивановской области от 18.02.2011 г. № 13-11 «О порядке разработки и утверждения органами местного самоуправления муниципальных образований Ивановской области схем размещения нестационарных торговых объектов», руководствуясь статьями 7, 35, и 42 Устава Луговского сельского поселения, администрация Луговского сельского поселения **ПОСТАНОВЛЯЕТ:**

1. Утвердить схему размещения нестационарных торговых объектов на территории Луговского сельского поселения Кинешемского муниципального района (Приложение №1).
2. Обнародовать настоящее постановление в соответствии с частью 8 статьи 42 Устава Луговского сельского поселения.
3. Настоящее постановление вступает в силу после его официального обнародования.
4. Контроль за исполнением настоящего постановления оставляю за собой.

**Глава администрации
Луговского сельского поселения**

С.П.Куликов

Приложение № 1
к постановлению администрации
Луговского сельского поселения от 27.05.2014 г. № 31
(в редакции постановлений от 26.02.2015 № 216,
от 29.12.2018 №80, от 02.10.2019 № 68, от 11.02.2022 № 10, от 17.10.2023 № 81)

Место нахождения	Адрес	Площадь земельного участка для размещения нестационарного торгового объекта	Вид нестационарного торгового объекта	Площадь нестационарного торгового объекта	Ассортимент реализуемых товаров	Срок размещения нестационарного торгового объекта	Примечание
д. Романово	Ул. Светлая около д. 3	40	автолавка	25	Смешанные товары	Каждый вторник и пятница	
д. Зименки	Ул. Зеленая(около д.2)	40	автолавка	25	Смешанные товары	Каждый вторник и пятница	
д. Старое Село	д.Старое село ул. Центральная д. 2(около бывшего магазина)	40	автолавка	25	Смешанные товары	Каждый вторник и пятница	
д.Луговое	ул. Молодежная д. 4 (напротив дома)	30 кв. м	киоск	20 кв. м	продовольственные товары, овощи, фрукты	ежедневно	
д.Луговое	ул. Школьная д.		Палатки,				

	11 (напротив дома)	30	торговое место	20	Непродовольственные товары	Неопределенный срок	
д.Луговое	ул. Школьная, д. 13 (около автобусной остановки)	30	Палатки, торговое место	20	Непродовольственные товары	Неопределенный срок	
д.Луговое	ул. Советская, 12 (сто м от автобусной остановки)	30	Передвижная молочная машина	20	Молочная продукция	Понедельник, среда, пятница	
д.Луговое	ул. Луговая, д.2 (около магазина «Елена»)	30	Передвижная молочная машина	20	Молочная продукция	Понедельник, среда, пятница	
д. Иваниха Большая	Ул. Центральная д.48 (около магазина Райпо)	30	Палатки, торговое место	20	Непродовольственные товары	Неопределенный срок	
Луговское сельское поселение	Кинешемский район, кладбище «Корба»	30 кв. м	киоск	20 кв. м	Непродовольственные товары	Неопределенный срок	№1
Луговское сельское поселение	Кинешемский район, кладбище «Корба»	30 кв. м	киоск	20 кв. м	Непродовольственные товары	Неопределенный срок	№2

д. Акишево	ул. Вишневая	7 кв. м	автолавка	4 кв. м	Товары собственного производства	Неопределенный срок	№ 3
Луговское сельское поселение	Кинешемский район, кладбище «Корба»	50 кв. м	киоск	40 кв. м	Непродовольственные товары	Неопределенный срок	

Приложение № 2
к постановлению администрации
Луговского сельского поселения от 27.05.2014 г. № 31
(в редакции постановлений от 26.02.2015 № 216,
от 29.12.2018 №80, от 02.10.2019 № 68, от 11.02.2022 № 10, от 17.10.2023 г № 81)

**Графическое изображение схем размещения нестационарного торгового
объекта на территории Луговского сельского поселения**

2.1. д. Романово



2.2. д. Зименки



2.3. д. Старое Село



2.4. д. Луговое (ул. Школьная, ул. Молодежная)



2.5. д. Луговое , ул. Луговая



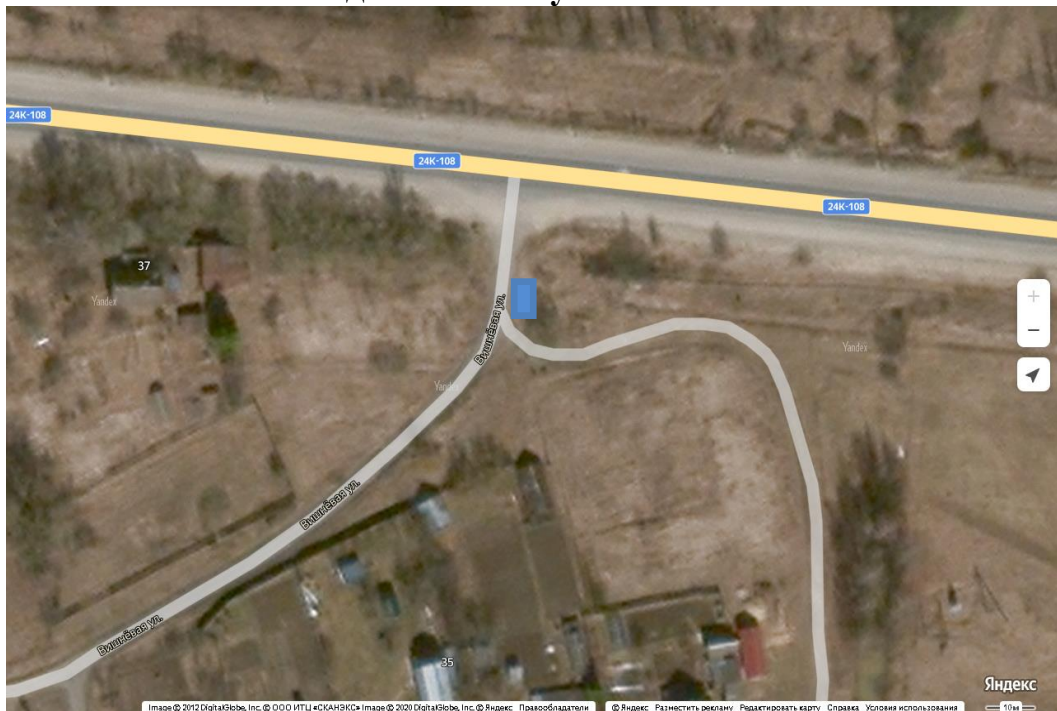
2.6. д. Луговое , ул. Советская



2.8. Кладбище "Корба"



2.9. д. Акишево ул. Вишневая



 - нестационарный торговый объект

2.10. Луговское сельское поселение кладбище «Корба»



 - нестационарный торговый объект.