

**ИВАНОВСКАЯ ОБЛАСТЬ**  
**АДМИНИСТРАЦИЯ ИВАНОВСКОГО МУНИЦИПАЛЬНОГО РАЙОНА**

**ПОСТАНОВЛЕНИЕ**  
**от 25 октября 2021 г. N 1247**

**ОБ ОПРЕДЕЛЕНИИ ГРАНИЦ ПРИЛЕГАЮЩИХ ТЕРРИТОРИЙ, НА КОТОРЫХ  
НЕ ДОПУСКАЕТСЯ РОЗНИЧНАЯ ПРОДАЖА АЛКОГОЛЬНОЙ ПРОДУКЦИИ  
И РОЗНИЧНАЯ ПРОДАЖА АЛКОГОЛЬНОЙ ПРОДУКЦИИ ПРИ ОКАЗАНИИ УСЛУГ  
ОБЩЕСТВЕННОГО ПИТАНИЯ, НА ТЕРРИТОРИИ ИВАНОВСКОГО  
МУНИЦИПАЛЬНОГО РАЙОНА**

Список изменяющих документов  
(в ред. Постановлений администрации Ивановского муниципального района  
от 15.11.2022 N 1780, от 01.12.2023 N 1865)

В соответствии с федеральными законами от 22.11.1995 N 171-ФЗ "О государственном регулировании производства и оборота этилового спирта, алкогольной и спиртосодержащей продукции и об ограничении потребления (распития) алкогольной продукции", от 06.10.2003 N 131-ФЗ "Об общих принципах организации местного самоуправления в Российской Федерации", постановлением Правительства Российской Федерации от 23.12.2020 N 2220 "Об утверждении Правил определения органами местного самоуправления границ прилегающих территорий, на которых не допускается розничная продажа алкогольной продукции и розничная продажа алкогольной продукции при оказании услуг общественного питания", заключением специальной комиссии по определению границ прилегающих территорий к некоторым организациям и объектам, на которых не допускается розничная продажа алкогольной продукции при оказании услуг общественного питания, на территории Ивановского муниципального района от 19.07.2021, итоговым документом (протоколом) N 1 по результатам общественного обсуждения от 04.08.2021 Администрация Ивановского муниципального района постановляет:

1. Определить минимальное значение расстояния:

а) от зданий, строений, сооружений, помещений, находящихся во владении и (или) пользовании:

- образовательных организаций (за исключением организаций дополнительного образования, организаций дополнительного профессионального образования);

- организаций, осуществляющих обучение несовершеннолетних;

- юридических лиц независимо от организационно-правовой формы и индивидуальных предпринимателей, осуществляющих в качестве основного (уставного) вида деятельности медицинскую деятельность или осуществляющих медицинскую деятельность наряду с основной (уставной) деятельностью на основании лицензии, выданной в порядке, установленном законодательством Российской Федерации, за исключением видов медицинской деятельности по перечню, утвержденному Правительством Российской Федерации;

б) от спортивных сооружений, которые являются объектами недвижимости и права на которые зарегистрированы в установленном порядке;

в) от боевых позиций войск, полигонов, узлов связи, расположений воинских частей,

специальных технологических комплексов, от зданий сооружений, предназначенных для управления войсками, размещения и хранения военной техники, военного имущества и оборудования, испытания вооружения, от зданий и сооружений производственных и научно-исследовательских организаций Вооруженных Сил Российской Федерации, других войск, воинских формирований, органов, обеспечивающих оборону и безопасность Российской Федерации;

г) от вокзалов, аэропортов;

д) от мест нахождения источников повышенной опасности и мест массового скопления граждан, определяемых органами государственной власти Ивановской области, до границ прилегающих территорий, на которых не допускается розничная продажа алкогольной продукции и розничная продажа алкогольной продукции при оказании услуг общественного питания, - 30 метров.

2. Определить минимальное значение расстояния от предприятий общественного питания, осуществляющих розничную продажу алкогольной продукции при оказании услуг общественного питания, до границ прилегающих территорий к многоквартирным домам - 30 метров.

Определить минимальное значение расстояния от многоквартирных домов до границ прилегающих территорий, на которых допускается розничная продажа алкогольной продукции при оказании услуг общественного питания только в объектах общественного питания, имеющих зал обслуживания посетителей общей площадью не менее 20 квадратных метров, - 30 метров.

Под площадью зала обслуживания посетителей понимается площадь специально оборудованных помещений объекта общественного питания, предназначенных для потребления готовой кулинарной продукции, кондитерских изделий и (или) покупных товаров, определяемая на основании инвентаризационных и правоустанавливающих документов.

Расстояние, указанное в абзаце втором пункта 2 настоящего постановления, определяется по наименьшему расстоянию от фасада многоквартирного дома без учета искусственных и естественных преград до фасада здания (строения, сооружения), в котором находится объект общественного питания, осуществляющий розничную продажу алкогольной продукции при оказании услуг общественного питания.

3. Минимальное значение расстояний от организаций и объектов, указанных в пунктах 1, 2 настоящего постановления, до границ прилегающих территорий, на которых не допускается розничная продажа алкогольной продукции и алкогольной продукции при оказании услуг общественного питания, определяется:

а) при наличии обособленной территории - от каждого входа для посетителей на обособленную территорию до каждого входа для посетителей в торговый объект, осуществляющий розничную продажу алкогольной продукции, и (или) объект, осуществляющий розничную продажу алкогольной продукции при оказании услуг общественного питания;

б) при отсутствии обособленной территории - от каждого входа для посетителей в здание (строение, сооружение), в котором расположены организации и (или) объекты, указанные в пунктах 1, 2 настоящего постановления, до каждого входа для посетителей в торговый объект, осуществляющий розничную продажу алкогольной продукции, и (или) объект, осуществляющий розничную продажу алкогольной продукции при оказании услуг общественного питания.

4. Утвердить перечень организаций и объектов, на прилегающих территориях к которым не допускается розничная продажа алкогольной продукции и розничная продажа алкогольной продукции при оказании услуг общественного питания (Приложение 1).

5. Утвердить схемы границ прилегающих территорий, на которых не допускается розничная

продажа алкогольной продукции и розничная продажа алкогольной продукции при оказании услуг общественного питания (Приложение 2).

6. Информирование организаций, осуществляющих розничную продажу алкогольной продукции, индивидуальных предпринимателей, осуществляющих розничную продажу пива, пивных напитков, сидра, пуаре, медовухи, а также организаций, осуществляющих розничную продажу алкогольной продукции, индивидуальных предпринимателей, осуществляющих розничную продажу пива, пивных напитков, сидра, пуаре, медовухи, и признаваемых сельскохозяйственными товаропроизводителями организаций, крестьянских (фермерских) хозяйств и индивидуальных предпринимателей, осуществляющих розничную продажу вина (игристого вина), при оказании этими организациями, крестьянскими (фермерскими) хозяйствами и индивидуальными предпринимателями услуг общественного питания на территории Ивановского муниципального района осуществить в соответствии с постановлением Правительства Ивановской области от 08.06.2017 N 221-п "О некоторых вопросах в сфере розничной продажи алкогольной продукции".

7. Постановление администрации Ивановского муниципального района от 23.10.2019 N 1579 "Об определении границ прилегающих территорий к некоторым организациям и объектам, на которых не допускается розничная продажа алкогольной продукции, на территории Ивановского муниципального района" признать утратившим силу.

8. Опубликовать настоящее постановление в информационном бюллетене "Сборник нормативных актов Ивановского муниципального района" и разместить на официальном сайте Ивановского муниципального района [www.ivgou.gov.ru](http://www.ivgou.gov.ru).

9. Контроль за исполнением настоящего постановления возложить на заместителя главы администрации по экономическому развитию, предпринимательству и инвестиционной политике Арефьеву Е.В.

10. Настоящее постановление вступает в силу с момента его опубликования.

Глава Ивановского муниципального района  
С.В.НИЗОВ

**ПЕРЕЧЕНЬ  
ОРГАНИЗАЦИЙ И ОБЪЕКТОВ, НА ПРИЛЕГАЮЩИХ ТЕРРИТОРИЯХ  
К КОТОРЫМ НЕ ДОПУСКАЕТСЯ РОЗНИЧНАЯ ПРОДАЖА АЛКОГОЛЬНОЙ  
ПРОДУКЦИИ И РОЗНИЧНАЯ ПРОДАЖА АЛКОГОЛЬНОЙ ПРОДУКЦИИ  
ПРИ ОКАЗАНИИ УСЛУГ ОБЩЕСТВЕННОГО ПИТАНИЯ**

Список изменяющих документов  
(в ред. Постановления администрации Ивановского муниципального района  
от 15.11.2022 N 1780)

№ п/п	Наименование организации (объекта)	Адрес	Схема, №
Балахонковское сельское поселение			
1.	Муниципальное бюджетное общеобразовательное учреждение "Буньковская средняя школа" (школа)	153502, Ивановский район, д. Буньково, ул. Лесная, д. 16	1
2.	Муниципальное бюджетное общеобразовательное учреждение "Буньковская средняя школа" (дошкольные группы)	153503, Ивановский район, д. Балахонки, ул. Молодежная, д. 17	2
3.	Буньковское отделение общей врачебной практики (семейной медицины) ОБУЗ "1-я городская клиническая больница"	153502, Ивановский район, с. Буньково, ул. Лесная, д. 17	3
4.	6-е реабилитационное отделение "Ивановский областной наркологический диспансер"	153502, Ивановский район, с. Буньково, пер. Заречный, д. 7	4
5.	Балахонковский фельдшерско-акушерский пункт ОБУЗ "1-я городская клиническая больница"	153503, Ивановский район, д. Балахонки, ул. Молодежная, д. 17	5
6.	Брюховский фельдшерско-акушерский пункт ОБУЗ "1-я городская клиническая больница"	153503, Ивановский район, с. Брюхово, ул. Молодежная, д. 11, кв. 2	6
7.	Площадка перед нежилым зданием (место массового скопления граждан)	153502, Ивановский район, с. Буньково, ул. Лесная, перед д. 17	7
Беяницкое сельское поселение			
1.	Муниципальное бюджетное дошкольное образовательное учреждение Беяницкий детский сад "Теремок"	153033, Ивановский район, д. Беяницы, д. 70а	8

2.	Беяницкое отделение общей врачебной практики (семейной медицины) ОБУЗ "Ивановская клиническая больница имени Куваевых"	153033, Ивановский район, д. Беяницы, д. 29В, литер А	9
3.	Иванцевский фельдшерско-акушерский пункт ОБУЗ "Ивановская клиническая больница имени Куваевых"	153504, Ивановский район, д. Иванцево, ул. Ивановская, д. 20А	10
4.	4-е и 8-е реабилитационное отделение "Ивановский областной наркологический диспансер"	153504, Ивановский район, д. Иванцево, ул. Ивановская, 1	11
5.	Площадка перед нежилым зданием (место массового скопления граждан)	153033, Ивановский район, д. Беяницы, около д. 29В	12
6.	Муниципальное бюджетное дошкольное образовательное учреждение Беяницкий детский сад "Теремок"	153033, Ивановский район, д. Беяницы, ул. Прохладная, д. 2	13
Богданихское сельское поселение			
1.	Муниципальное бюджетное дошкольное образовательное учреждение Богданихский детский сад "Улыбка"	153550, Ивановский район, д. Богданиха, д. 86	14
2.	Муниципальное бюджетное общеобразовательное учреждение "Богданихская средняя школа"	153550, Ивановский район, д. Богданиха, д. 93	15
3.	Богданихское отделение общей врачебной практики (семейной медицины) ОБУЗ "Кохомская городская больница"	153550, Ивановский район, д. Богданиха, д. 103	16
4.	Ясюнихский фельдшерско-акушерский пункт ОБУЗ "Городская клиническая больница N 3"	153550, Ивановский район, д. Ясюниха, д. 6А	17
5.	Площадка на ул. Спортивной юго-западнее дома N 12, д. Кочорский (место массового скопления граждан)	153550, Ивановский район, д. Кочорский, ул. Спортивная, площадка перед домом N 12	18
6.	Муниципальное бюджетное общеобразовательное учреждение "Богданихская средняя школа"	153550, Ивановский район, д. Богданиха, д. 94	86
7.	Детский оздоровительный лагерь "Огонек"	153550, Ивановский район, д. Гоголево, в 7 км от г.о. Кохма, ДОЛ "Огонек"	87
Богородское сельское поселение			
1.	Муниципальное бюджетное общеобразовательное учреждение "Богородская средняя школа"	153506, Ивановский район, с. Богородское, ул. Школьная, д. 27	19

2.	Муниципальное бюджетное общеобразовательное учреждение "Богородская средняя школа" (дошкольные группы)	153506, Ивановский район, с. Богородское, ул. Парковая, д. 22	20
3.	Богородская врачебная амбулатория ОБУЗ "Городская клиническая больница N 4"	153506, Ивановский район, с. Богородское, ул. Центральная, д. 7	21
4.	Афанасовский фельдшерско-акушерский пункт ОБУЗ "Городская клиническая больница N 4"	153506, Ивановский район, д. Светлый Луч, д. 20	22
5.	ОБУЗ ОКПБ "Богородское"	153506, Ивановский район, с. Богородское, ул. Б. Клинецовская, д. 2А	23
6.	БСУ СО Ивановской области "Богородский дом-интернат для престарелых и инвалидов"	153506, Ивановский район, с. Богородское, ул. Б. Клинецовская, д. 4А	24
7.	Железнодорожная станция "Строкино" ОАО "РЖД"	153506, Ивановский район, д. Железнодорожной станции Строкино	25
8.	Площадка около здания (место массового скопления граждан)	153506, с. Богородское, ул. 5-я Клинецовская, около д. 26	26
Колянское сельское поселение			
1.	Муниципальное бюджетное общеобразовательное учреждение "Колянское средняя школа"	153009, Ивановский район, д. Коляново, ул. Школьная, 81	27
2.	Муниципальное бюджетное дошкольное общеобразовательное учреждение Колянское детский сад "Сказка"	153009, Ивановский район, д. Коляново, ул. Загородная, д. 4А	28
3.	ООО "Центр Авиа"	153009, Ивановский район, д. Коляново, Лежневское шоссе, д. 3	29
4.	Колянское отделение общей врачебной практики ОБУЗ "Городская клиническая больница N 7"	153009, Ивановский район, д. Бухарово, ул. Никольская, д. 25	30
5.	Панеевский фельдшерско-акушерский пункт ОБУЗ "Городская клиническая больница N 7"	153518, Ивановский район, с. Панеево, д. 73	31
6.	Дегтяревский фельдшерско-акушерский пункт ОБУЗ "Городская клиническая больница N 7"	153518, Ивановский район, д. Дегтярево, д. 12А	32
7.	Фельдшерско-акушерский пункт д. Лебяжий Луг ОБУЗ "Городская клиническая"	153531, Ивановский район, д. Лебяжий Луг, д. 3, кв. 3	33

	больница N 7"		
8.	ООО "Санаторий Зеленый городок"	153535, Ивановский район, д. Ломы	34
9.	Загородный оздоровительный центр "Ломы"	153535, Ивановский район, 0,9 км южнее д. Ломы	35
10.	Площадка за магазином (место массового скопления граждан)	153535, Ивановский район, д. Востра, у д. 13А	36
11.	Станция газораспределительная "Иваново 1" ООО "Газпром трансгаз Нижний Новгород"	153518, Ивановский район, 1,5 км к северу от д. Круглово	37
12.	Площадка компрессорной станции "Ивановская" ООО "Газпром трансгаз Нижний Новгород"	153518, Ивановский район, 1,5 км севернее д. Пещеры, строение 1	38
13.	Муниципальное бюджетное дошкольное общеобразовательное учреждение Коляновский детский сад "Сказка"	153009, Ивановский район, д. Коляново, ул. Школьная, д. 85	39
14.	Муниципальное бюджетное учреждение дополнительного образования "Центр дополнительного образования"	153009, Ивановская область, Ивановский район, д. Коляново, ул. Школьная, д. 2	77
15.	Муниципальное бюджетное учреждение дополнительного образования "Центр дополнительного образования"	153009, Ивановская область, Ивановский район, д. Коляново, ул. Школьная, д. 2А	77А
Куликовское сельское поселение			
1.	Муниципальное бюджетное общеобразовательное учреждение "Куликовская средняя школа"	153508, Ивановский район, д. Куликово, д. 60	40
2.	Муниципальное бюджетное общеобразовательное учреждение "Куликовская средняя школа" (здание дошкольных групп)	153508, Ивановский район, д. Куликово, д. 59	41
3.	Куликовское отделение общей врачебной (семейной) практики ОБУЗ "Городская клиническая больница N 3"	153508, Ивановский район, д. Куликово, д. 5	42
4.	Котцынский фельдшерско-акушерский пункт ОБУЗ "Городская клиническая больница N 3"	153508, Ивановский район, с. Котцыно, ул. Новая, д. 1	43
5.	Кожевниковский фельдшерско-акушерский пункт ОБУЗ "Городская клиническая больница N 3"	153508, Ивановский район, д. Кожевниково, д. 12	44
6.	Железнодорожная станция "Красносельская" ОАО "РЖД"	153506, Ивановский район, ж.д. станция "Красносельская"	45

7.	Площадка справа от здания, д. Куликово, 61 (место массового скопления граждан)	153508, Ивановский район, д. Куликово, д. 61	46
Новоталицкое сельское поселение			
1.	Муниципальное бюджетное общеобразовательное учреждение "Новоталицкая средняя школа"	153521, Ивановский район, с. Ново-Талицы, ул. Школьная, д. 20	47
2.	Муниципальное бюджетное дошкольное образовательное учреждение Новоталицкий детский сад "Малыш"	153521, Ивановский район, с. Ново-Талицы, ул. Садовая, д. 16	48
3.	Муниципальное бюджетное дошкольное образовательное учреждение Новоталицкий детский сад "Малыш"	153521, Ивановский район, с. Ново-Талицы, ул. Садовая, д. 15	49
4.	Муниципальное бюджетное дошкольное образовательное учреждение "Новоталицкий детский сад N 1"	153521, Ивановский район, с. Ново-Талицы, ул. 2-я Линия, д. 1А	50
5.	Муниципальное бюджетное дошкольное образовательное учреждение Новоталицкий детский сад "Солнышко"	153520, Ивановский район, с. Ново-Талицы, ул. Радужная, д. 4	51
6.	Муниципальное бюджетное общеобразовательное учреждение "Михалевская средняя школа"	153534, Ивановский район, с. Михалево, д. 25	52
7.	Муниципальное бюджетное общеобразовательное учреждение "Михалевская средняя школа" (здание дошкольных групп)	153534, Ивановский район, с. Михалево, д. 32	53
8.	Стационар ОБУЗ "1-я городская клиническая больница"	153521, Ивановский район, с. Ново-Талицы, ул. Садовая, д. 6	54
9.	Поликлиника ОБУЗ "1-я городская клиническая больница"	153521, Ивановский район, с. Ново-Талицы, ул. Школьная, д. 4	55
10.	Михалевское отделение общей врачебной практики (семейной медицины) ОБУЗ "1-я городская клиническая больница"	153534, Ивановский район, с. Михалево, д. 28	56
11.	Фельдшерско-акушерский пункт ОБУЗ "1-я городская клиническая больница"	153520, Ивановский район, д. Залесье, д. 9	56А
12.	Стоматология "Мастер Дент"	153521, Ивановский район, с. Ново-Талицы, ул. Радужная, д. 20	57
13.	МУ МСЦ "Олимп"	153521, Ивановский район, с. Ново-Талицы, ул. Радужная, д. 5	58
14.	Станция газораспределительная "Тепличный" ООО "Газпром трансгаз Нижний Новгород"	153534, Ивановский район, 900 м севернее п. Михалево	59



15.	Площадка станции насосной НПС "Залесье" магистральных нефтепроводов "Горький - Ярославль", "Сургут - Полоцк" Горьковского РНУ	153520, Ивановский район, п. Залесье, д. 10	60
16.	Площадка перед нежилым зданием (место массового скопления граждан)	153521, Ивановский район, с. Ново-Талицы, ул. Шимановская, д. 6	61
Озерновское сельское поселение			
1.	Муниципальное бюджетное общеобразовательное учреждение "Озерновская средняя школа"	153505, Ивановский район, с. Озерный, ул. Школьная, д. 8	62
2.	Муниципальное бюджетное общеобразовательное учреждение "Озерновская средняя школа" (здание дошкольных групп)	153505, Ивановский район, с. Озерный, ул. Заводская, д. 1	63
3.	Озерновское отделение общей врачебной практики (семейной медицины) ОБУЗ "Ивановская клиническая больница имени Куваевых"	153505, Ивановский район, с. Озерный, ул. Заводская, д. 11	64
4.	ДСОЛ КД "Березовая роща"	153505, Ивановский район, д. Высоково	65
5.	Бибиревский фельдшерско-акушерский пункт ОБУЗ "Ивановская клиническая больница имени Куваевых"	153505, Ивановский район, с. Бибирево, ул. Садовая, д. 3	66
6.	Площадка справа от здания (место массового скопления граждан)	153505, Ивановский район, с. Озерный, ул. Заводская, д. 4	67
Подвязновское сельское поселение			
1.	Муниципальное бюджетное общеобразовательное учреждение "Подвязновская средняя школа"	153527, Ивановский район, с. Подвязновский, д. 22	68
2.	Муниципальное бюджетное общеобразовательное учреждение "Подвязновская средняя школа" (здание дошкольных групп)	153527, Ивановский район, с. Подвязновский, д. 22А	69
3.	Муниципальное бюджетное общеобразовательное учреждение "Подвязновская средняя школа" (здание дошкольных групп)	153531, Ивановский район, с. Железнодорожный, ул. Садовая, д. 18	70
4.	Подвязновское отделение общей врачебной практики (семейной медицины) ОБУЗ "Городская клиническая больница N 3"	153527, Ивановский район, с. Подвязновский, д. 3, литер А, помещение 1001	71

5.	Железнодорожное отделение общей врачебной практики (семейной медицины) ОБУЗ "Кохомская городская больница"	153531, Ивановский район, с. Железнодорожный, ул. Садовая, д. 3	72
6.	Площадка около административного здания (место массового скопления граждан)	153531, Ивановский район, с. Железнодорожный, д. 19	73
Тимошихское сельское поселение			
1.	Муниципальное бюджетное общеобразовательное учреждение "Куликовская средняя школа"	153540, Ивановский район, д. ж.д. ст. Ермолино, ул. Колхозная, д. 30	74
2.	Муниципальное бюджетное общеобразовательное учреждение "Куликовская средняя школа" (здание дошкольных групп)	153540, Ивановский район, д. ж.д. ст. Ермолино ул. Колхозная, д. 30	75
3.	Ермолинское отделение общей врачебной практики (семейной медицины) ОБУЗ "Городская клиническая больница N 3"	153540, Ивановский район, д. ж.д. ст. Ермолино, ул. Колхозная, д. 30	76
4.	Тимошихский фельдшерско-акушерский пункт ОБУЗ "Городская клиническая больница N 3"	153540, Ивановский район, д. Тимошиха, ул. Советская, д. 9	78
5.	Колбацкий фельдшерско-акушерский пункт ОБУЗ "Городская клиническая больница N 3"	153509, Ивановский район, с. Колбацкое, ул. Троицкая, д. 26А	79
6.	Железнодорожная станция "Ермолино" ОАО "РЖД"	153540, Ивановский район, д. ж.д. ст. Ермолино	80
7.	Площадка перед зданием (место массового скопления граждан)	153509, с. Колбацкое, ул. Троицкая, д. 29А	81
Чернореченское сельское поселение			
1.	Муниципальное бюджетное общеобразовательное учреждение "Чернореченская средняя школа"	153538, Ивановский район, с. Чернореченский, ул. Ленина, д. 4А	82
2.	Муниципальное бюджетное общеобразовательное учреждение "Чернореченская средняя школа" (здание дошкольных групп)	153538, Ивановский район, с. Чернореченский, пер. Зеленый, д. 3	83
3.	Чернореченская врачебная амбулатория ОБУЗ "1-я городская клиническая больница"	153538, Ивановский район, с. Чернореченский, ул. Ленина, д. 4	84
4.	Площадка около административного здания (место массового скопления граждан)	153538, Ивановский район, с. Чернореченский, ул. Победы, д. 1А	85



Список изменяющих документов  
(в ред. Постановления администрации Ивановского муниципального района  
от 15.11.2022 N 1780)

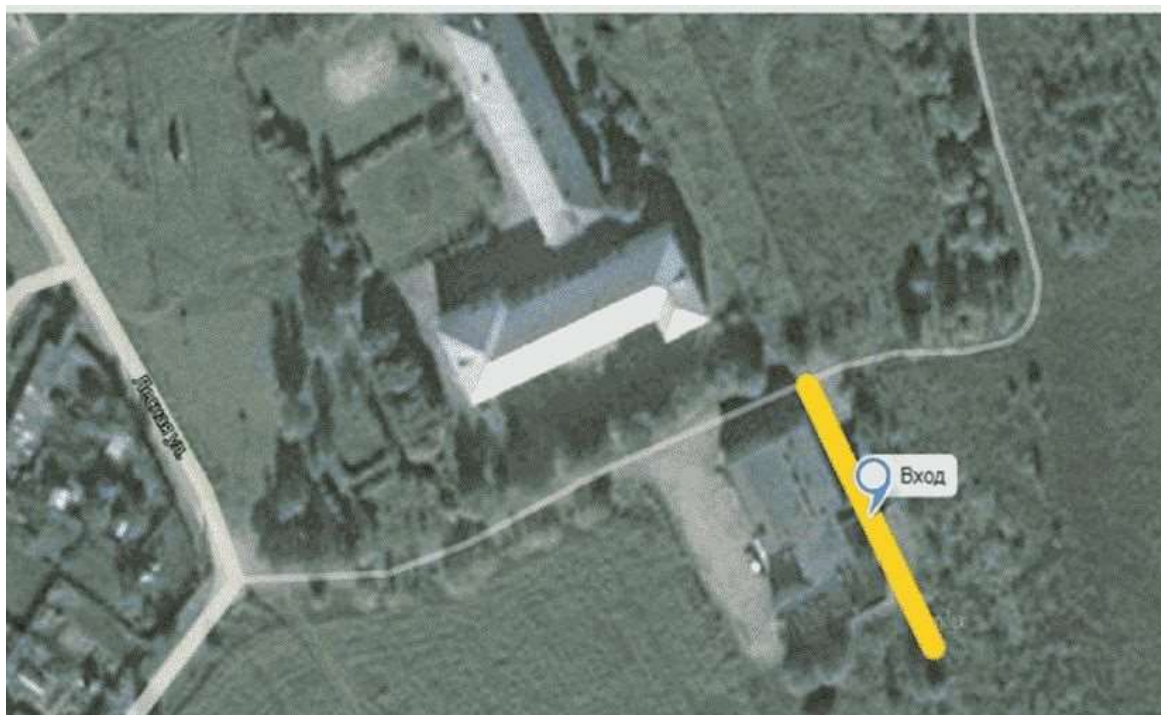
**Схема N 1.**  
**Границы прилегающей территории к муниципальному  
бюджетному общеобразовательному учреждению  
"Буньковская средняя школа" (школа)  
(153502, Ивановский район, д. Буньково, ул. Лесная, д. 16)**



**Схема N 2.**  
**Границы прилегающей территории к муниципальному  
бюджетному общеобразовательному учреждению  
"Буньковская средняя школа" (дошкольные группы)  
(153503, Ивановский район, д. Балахонки,  
ул. Молодежная, д. 17)**



**Схема N 3.**  
**Границы прилегающей территории к Буньковскому отделению**  
**общей врачебной практики (семейной медицины)**  
**ОБУЗ "1-я городская клиническая больница"**  
**(153502, Ивановский район, с. Буньково, ул. Лесная, д. 17)**



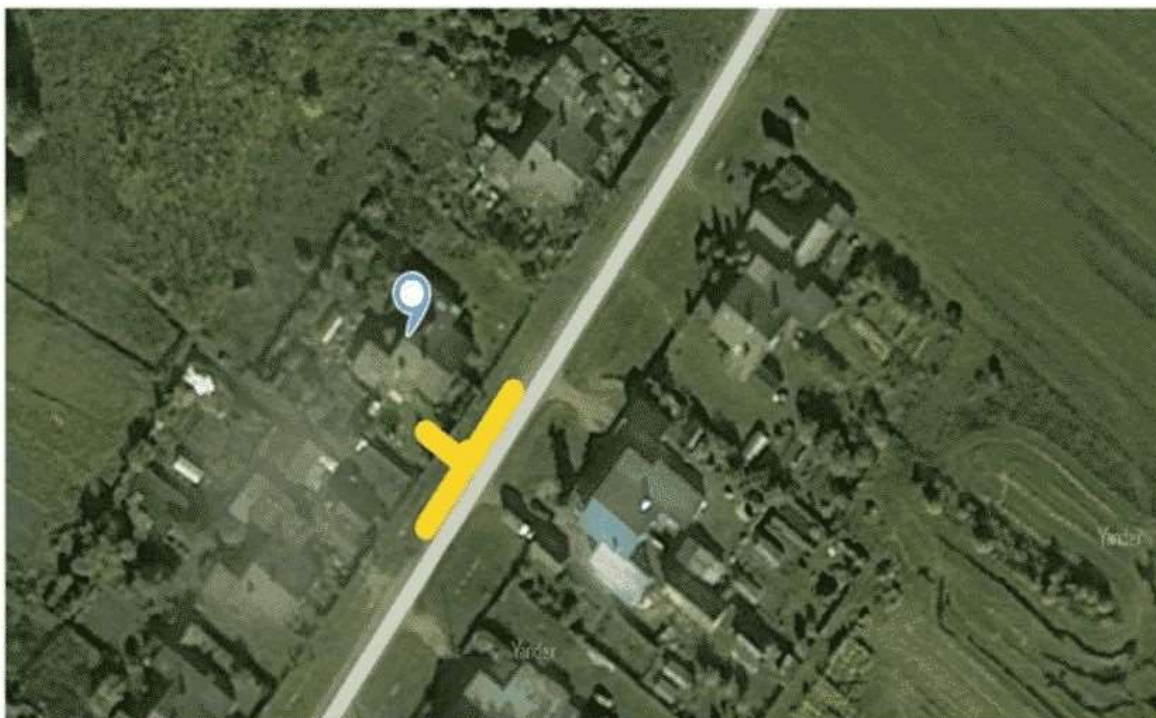
**Схема N 4.**  
**Границы прилегающей территории к 6-му реабилитационному**  
**отделению "Ивановский областной наркологический диспансер"**  
**(153502, Ивановский район, с. Буньково, пер. Заречный, д. 7)**



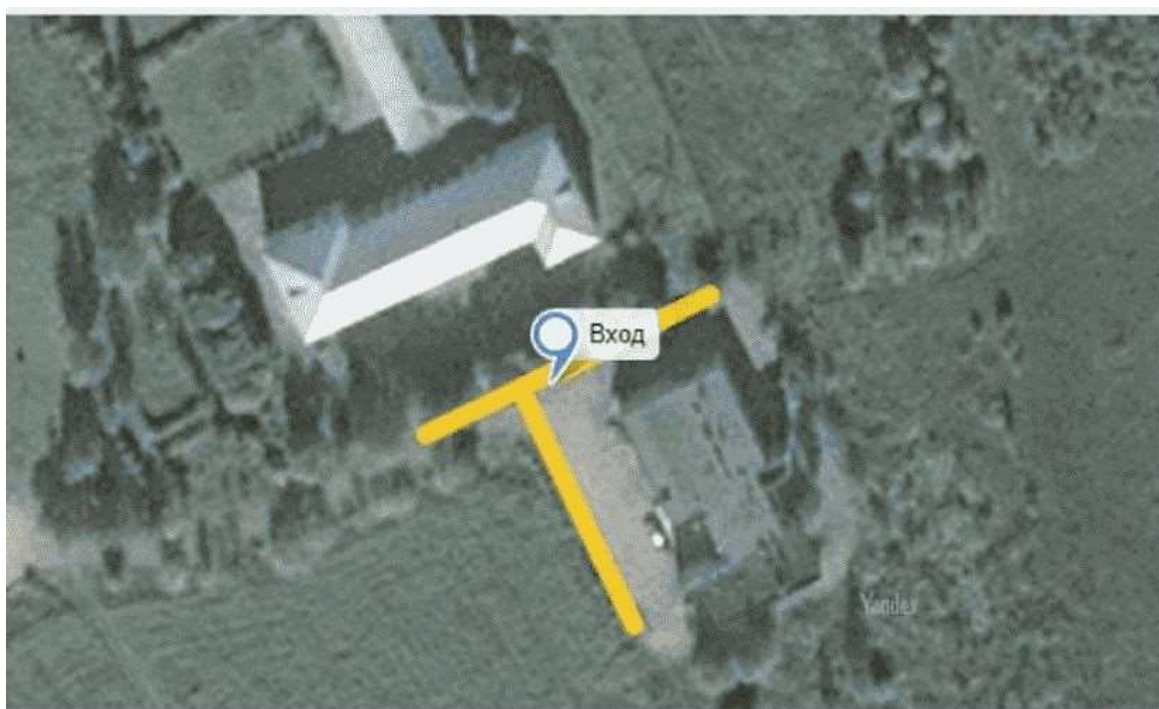
**Схема N 5.**  
**Границы прилегающей территории к Балахонковскому фельдшерско-акушерскому пункту ОБУЗ "1-я городская клиническая больница" (153503, Ивановский район, с. Балахонки, ул. Молодежная, д. 17)**



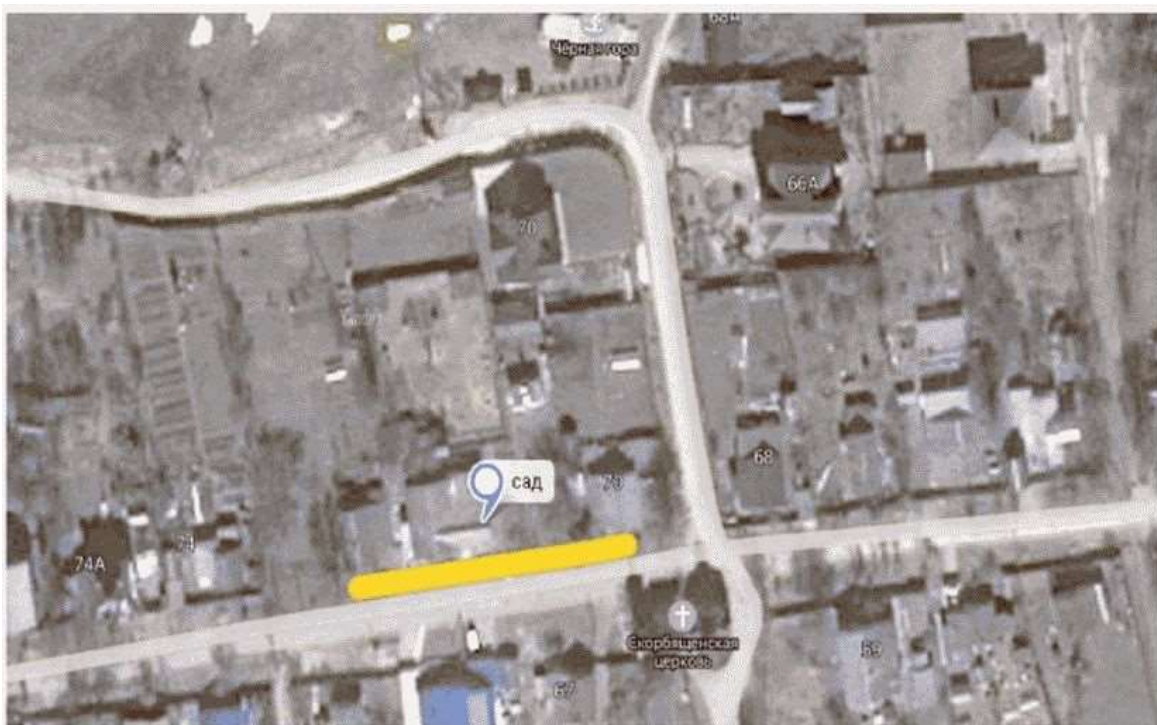
**Схема N 6.**  
**Границы прилегающей территории к Брюховскому фельдшерско-акушерскому пункту ОБУЗ "1-я городская клиническая больница" (153503, Ивановский район, с. Брюхово, ул. Молодежная, д. 11, кв. 2)**



**Схема N 7.**  
**Границы прилегающей территории к площадке**  
**перед нежилым зданием (место массового скопления граждан)**  
**(с. Буньково, ул. Лесная, перед д. 17)**



**Схема N 8.**  
**Границы прилегающей территории к муниципальному**  
**бюджетному дошкольному образовательному учреждению**  
**Беяницкий детский сад "Теремок"**  
**(153033, Ивановский район, д. Беяницы, д. 70а)**



**Схема N 9.**  
**Границы прилегающей территории к Беляницкому отделению**  
**общей врачебной практики (семейной медицины)**  
**ОБУЗ "Ивановская клиническая больница имени Куваевых"**  
**(153033, Ивановский район, д. Беляницы, д. 29В, литер А)**

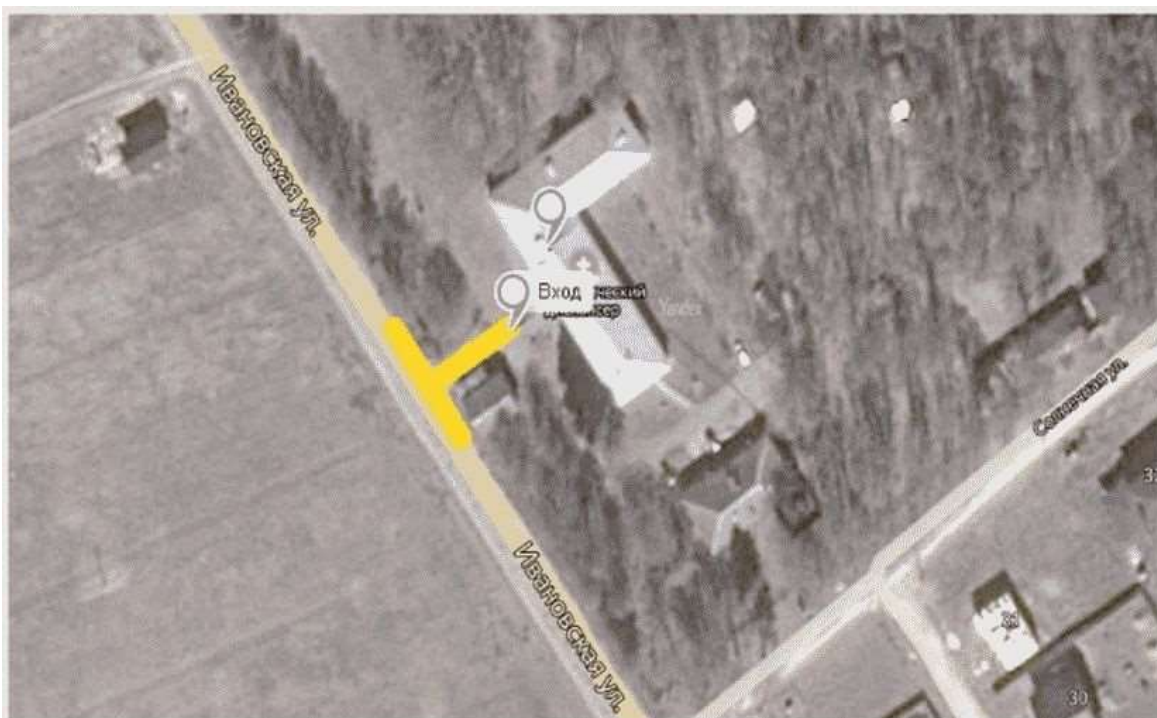


**Схема N 10.**  
**Границы прилегающей территории**  
**к Иванцевскому фельдшерско-акушерскому пункту**  
**ОБУЗ "Ивановская клиническая больница имени Куваевых"**  
**(153504, Ивановский район, д. Иванцево,**  
**ул. Ивановская, д. 20А)**





**Схема N 11.**  
**Границы прилегающей территории к 4-му  
и 8-му реабилитационному отделению  
"Ивановский областной наркологический диспансер"  
(153504, Ивановский район, д. Иванцево,  
ул. Ивановская, д. 1)**



**Схема N 12.**  
**Границы прилегающей территории к площадке**

перед нежилым зданием (место массового скопления граждан)  
(153033, д. Беяницы, около д. 29В)



Схема N 13.  
Границы прилегающей территории к муниципальному  
бюджетному дошкольному образовательному учреждению  
Беяницкий детский сад "Теремок"  
(153033, д. Беяницы, ул. Прохладная, д. 2)

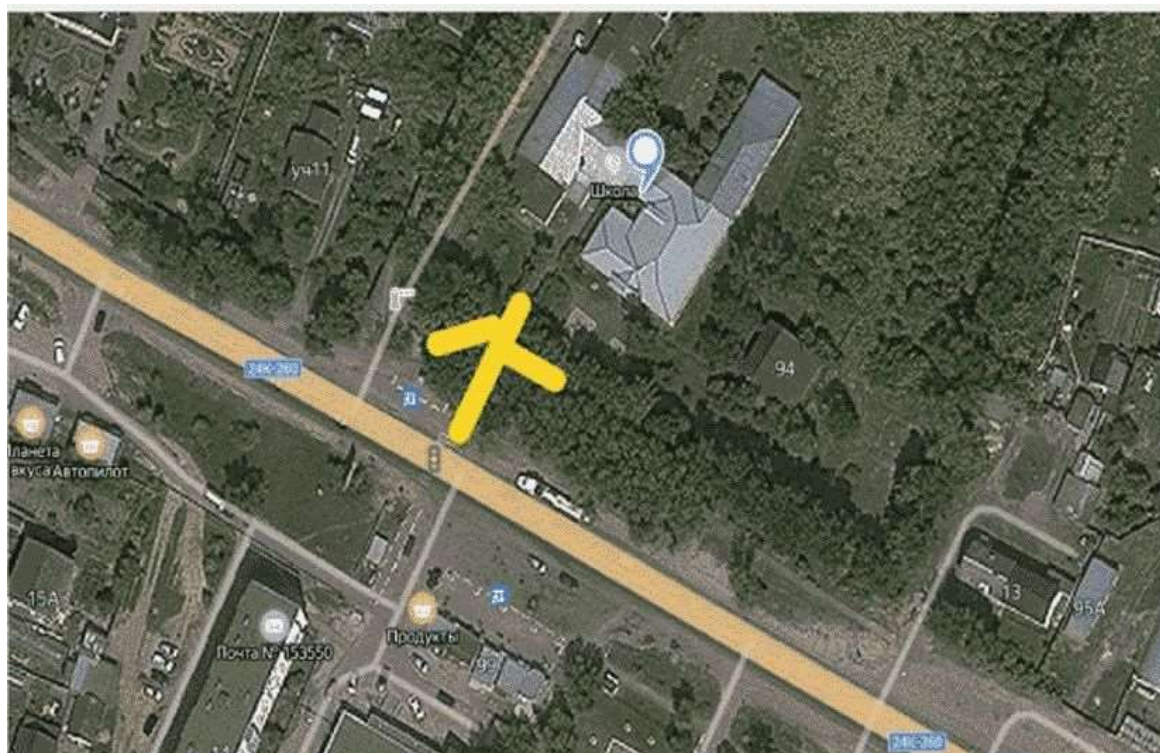


Схема N 14.  
Границы прилегающей территории к муниципальному  
бюджетному дошкольному образовательному учреждению

**Богданихский детский сад "Улыбка"  
(153550, Ивановский район, д. Богданиха, д. 86)**



**Схема N 15.  
Границы прилегающей территории к муниципальному  
бюджетному общеобразовательному учреждению  
"Богданихская средняя школа"  
(153550, Ивановский район, д. Богданиха, д. 93)**



**Схема N 16.  
Границы прилегающей территории к Богданихскому**

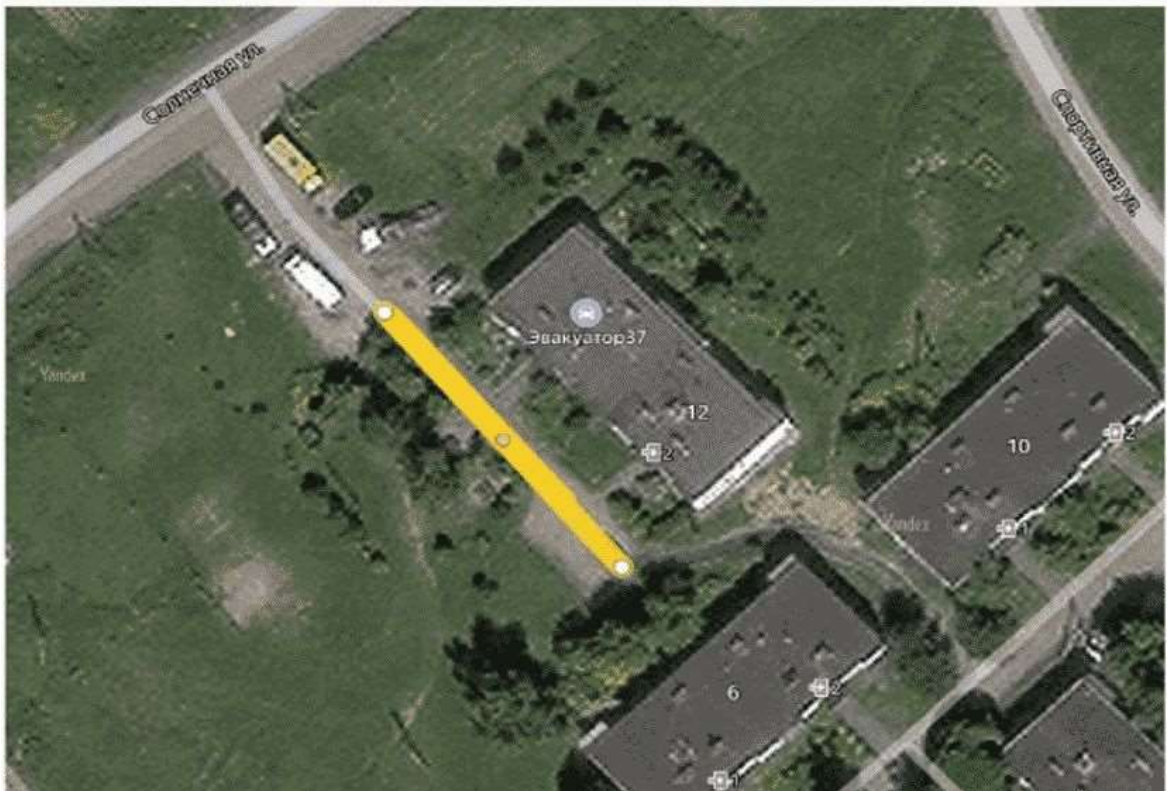
**отделению общей врачебной практики (семейной медицины)  
ОБУЗ "Кохомская городская больница"  
(153550, Ивановский район, д. Богданиха, д. 103)**



**Схема N 17.  
Границы прилегающей территории к Ясунихскому  
фельдшерско-акушерскому пункту  
ОБУЗ "Городская клиническая больница N 3"  
(153550, Ивановский район, д. Ясуниха, д. 6А)**



**Схема N 18.  
Границы прилегающей территории к площадке  
(место массового скопления граждан)  
(д. Кочорский, ул. Спортивная, площадка перед домом N 12)**



**Схема N 19.**  
**Границы прилегающей территории к муниципальному бюджетному общеобразовательному учреждению "Богородская средняя школа" (153506, Ивановский район, с. Богородское, ул. Школьная, д. 27)**



**Схема N 20.**

**Муниципальное бюджетное общеобразовательное учреждение  
"Богородская средняя школа" (дошкольные группы)  
(153506, Ивановский район, с. Богородское,  
ул. Парковая, д. 22)**



**Схема N 21.  
Границы прилегающей территории к Богородской врачебной  
амбулатории ОБУЗ "Городская клиническая больница N 4"  
(153506, Ивановский район, с. Богородское,  
ул. Центральная, д. 7)**

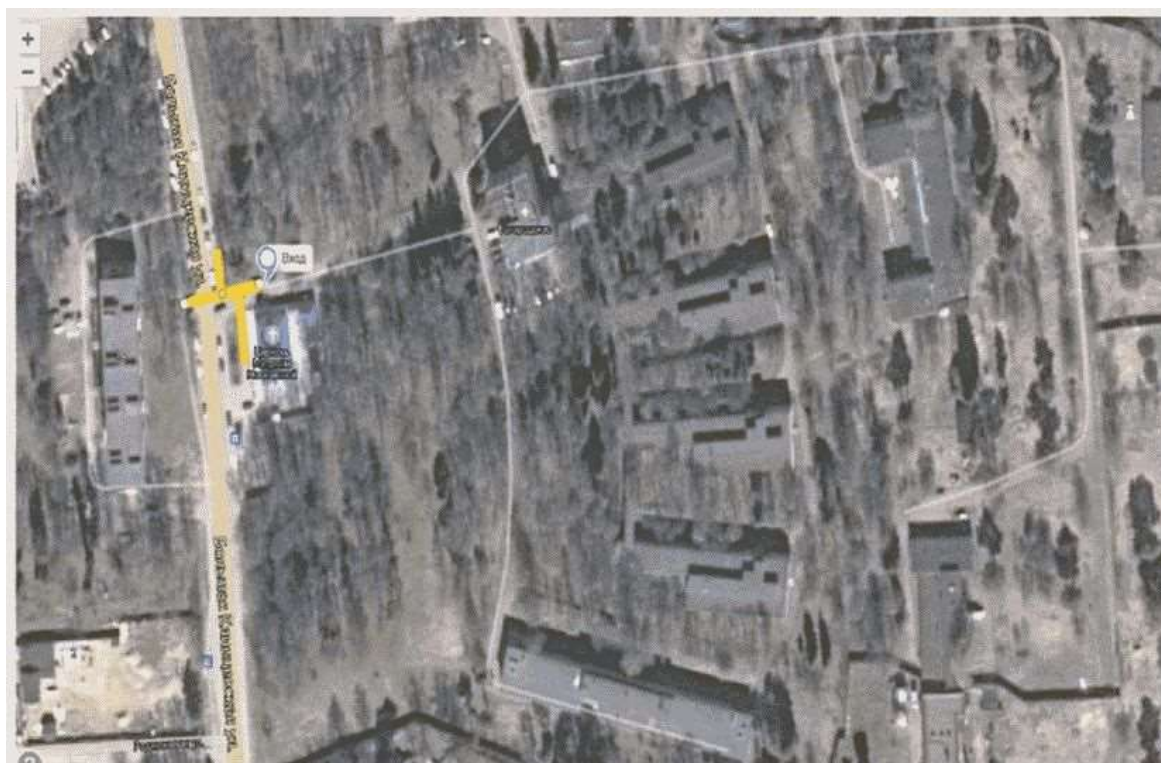


**Схема N 22.  
Границы прилегающей территории  
к Афанасовскому фельдшерско-акушерскому пункту**

**ОБУЗ "Городская клиническая больница N 4"  
(153506, Ивановский район, д. Светлый Луч, д. 20)**



**Схема N 23.  
Границы прилегающей территории к ОБУЗ ОКПБ "Богородское"  
(153506, Ивановский район, с. Богородское,  
ул. Б. Клинецкая, д. 2А)**



**Схема N 24.  
Границы прилегающей территории к БСУ СО Ивановской области  
"Богородский дом-интернат для престарелых и инвалидов"**

(153506, Ивановский район, с. Богородское,  
ул. Б. Клинецкая, д. 4А)



**Схема N 25.**  
**Границы прилегающей территории к железнодорожной**  
**станции "Строкино" ОАО "РЖД"**  
**(153506, Ивановский район, д. Железнодорожной**  
**станции Строкино)**



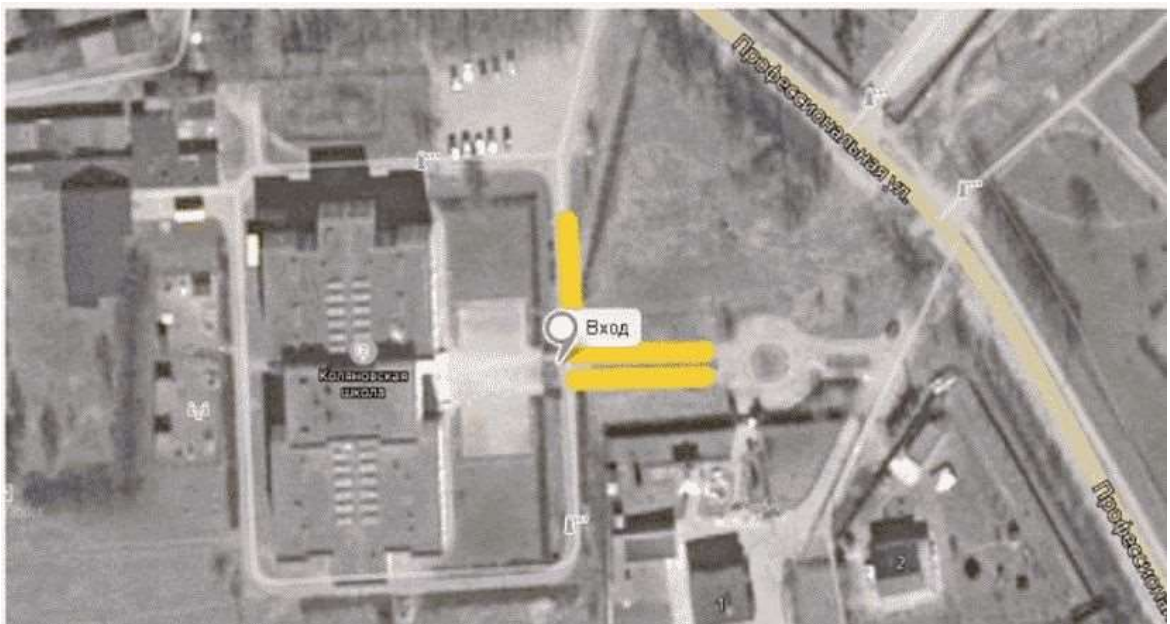
**Схема N 26.**  
**Границы прилегающей территории к площадке около здания**  
**(место массового скопления граждан)**  
**(153506, Ивановский район, с. Богородское,**  
**ул. 5-я Клинецкая, около д. 26)**





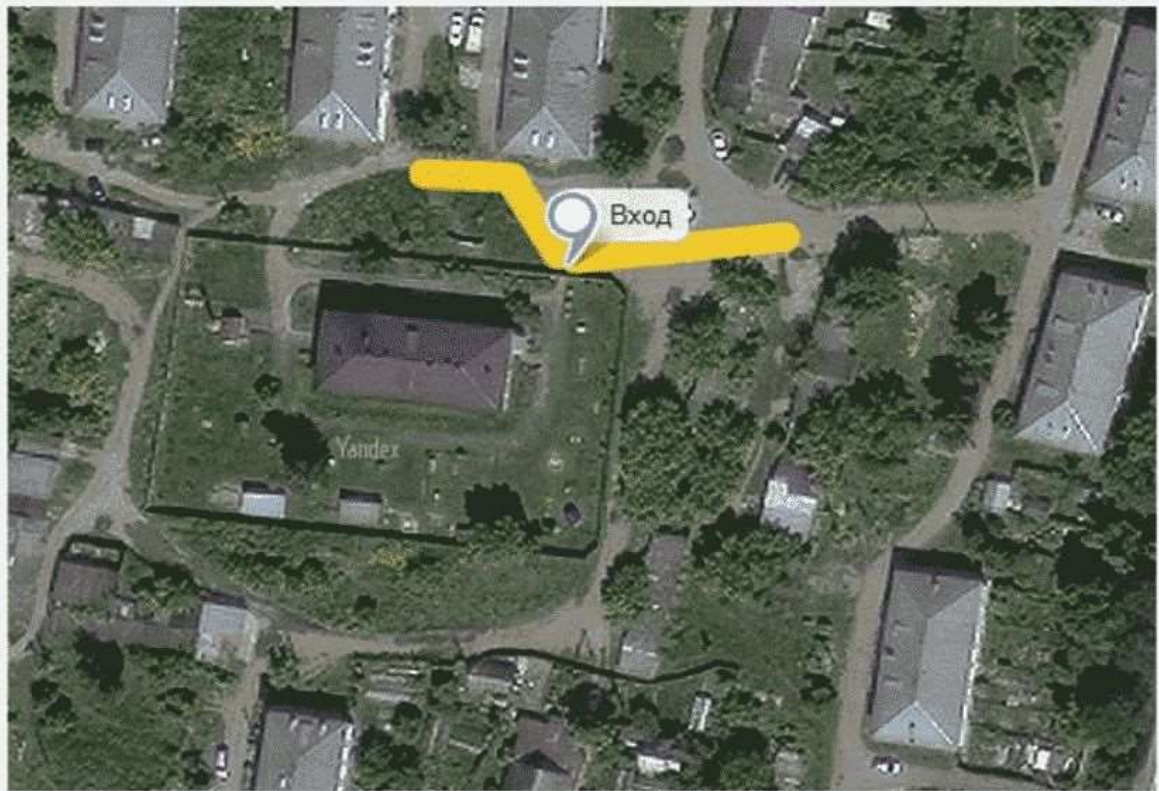
**Схема N 27.**

**Границы прилегающей территории к муниципальному бюджетному общеобразовательному учреждению "Колянковская средняя школа" (153009, Ивановский район, д. Коляново, ул. Школьная, 81)**

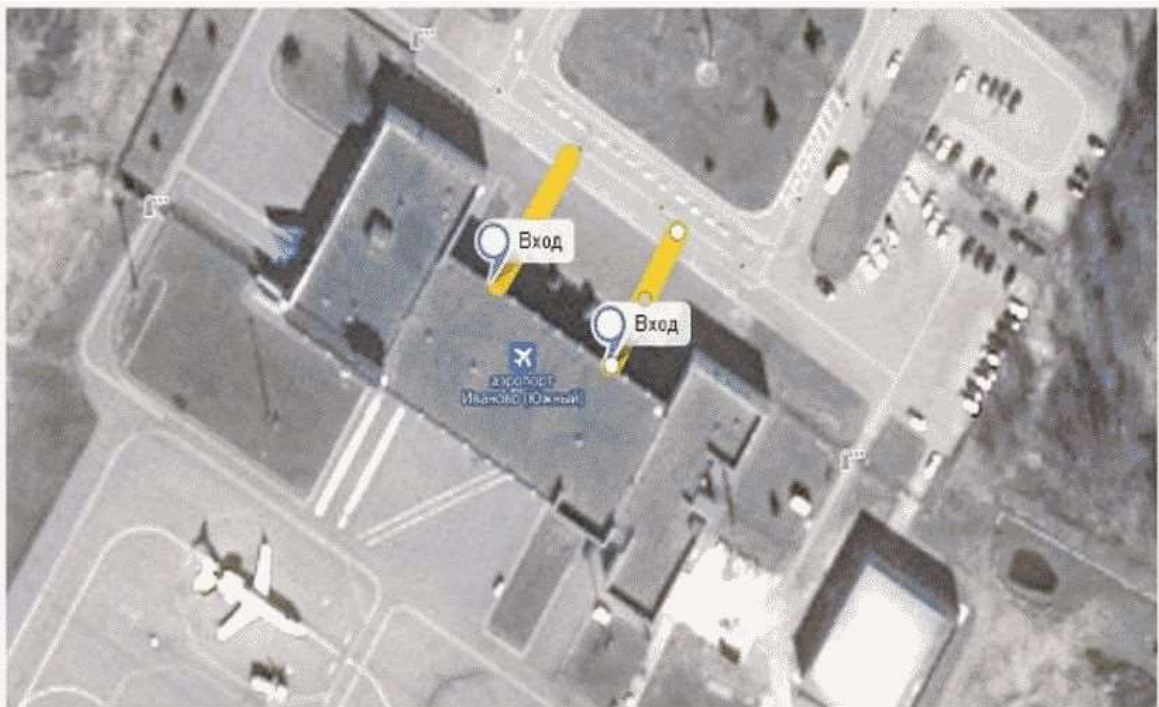


**Схема N 28.**

**Границы прилегающей территории к муниципальному бюджетному дошкольному общеобразовательному учреждению Колянковский детский сад "Сказка" (153009, Ивановский район, д. Коляново, ул. Загородная, д. 4А)**



**Схема N 29.**  
**Границы прилегающей территории ООО "Центр Авиа"**  
**(153009, Ивановский район, д. Коляново,**  
**Лежневское шоссе, д. 3)**



**Схема N 30.**  
**Границы прилегающей территории к Коляновскому**  
**отделению общей врачебной практики**  
**ОБУЗ "Городская клиническая больница N 7"**  
**(153009, Ивановский район, д. Бухарово,**

ул. Никольская, д. 25)

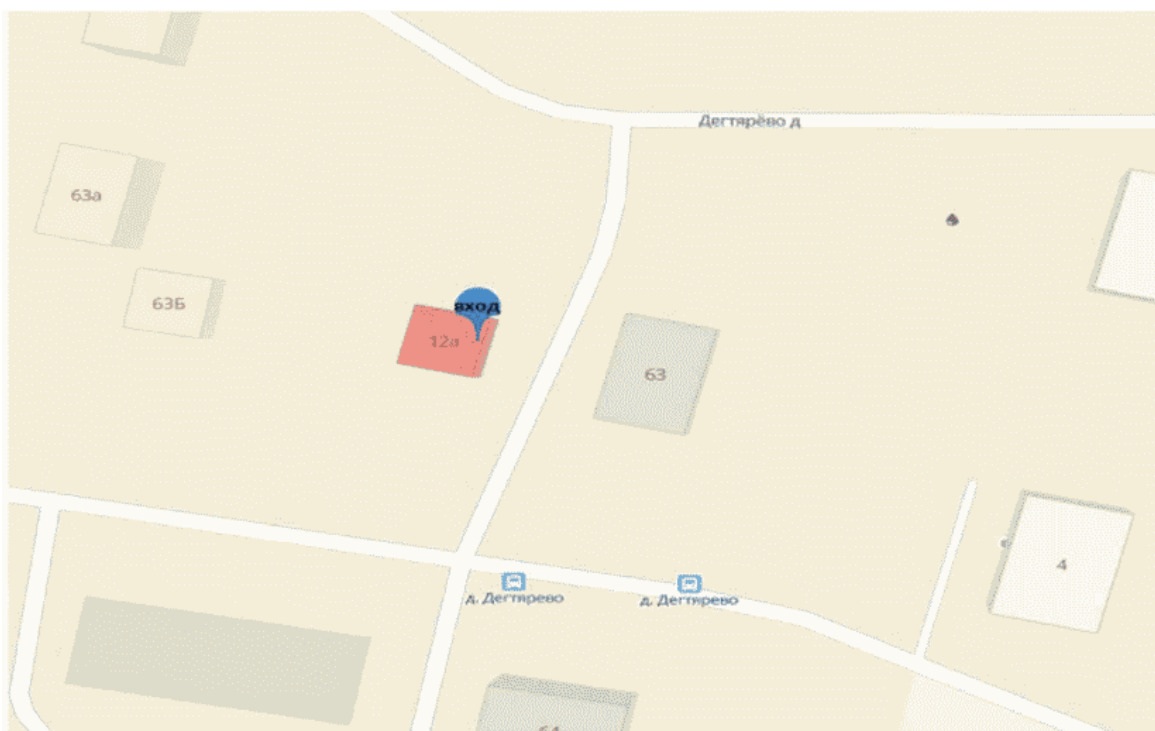


**Схема N 31.**  
**Границы прилегающей территории к Панеевскому  
фельдшерско-акушерскому пункту  
ОБУЗ "Городская клиническая больница N 7"  
(153518, Ивановский район, с. Панеево, 73)**



**Схема N 32.**  
**Границы прилегающей территории Дегтяревского  
фельдшерско-акушерского пункта**

**ОБУЗ "Городская клиническая больница N 7"  
(153518, Ивановский район, д. Дегтярево, д. 12А)**

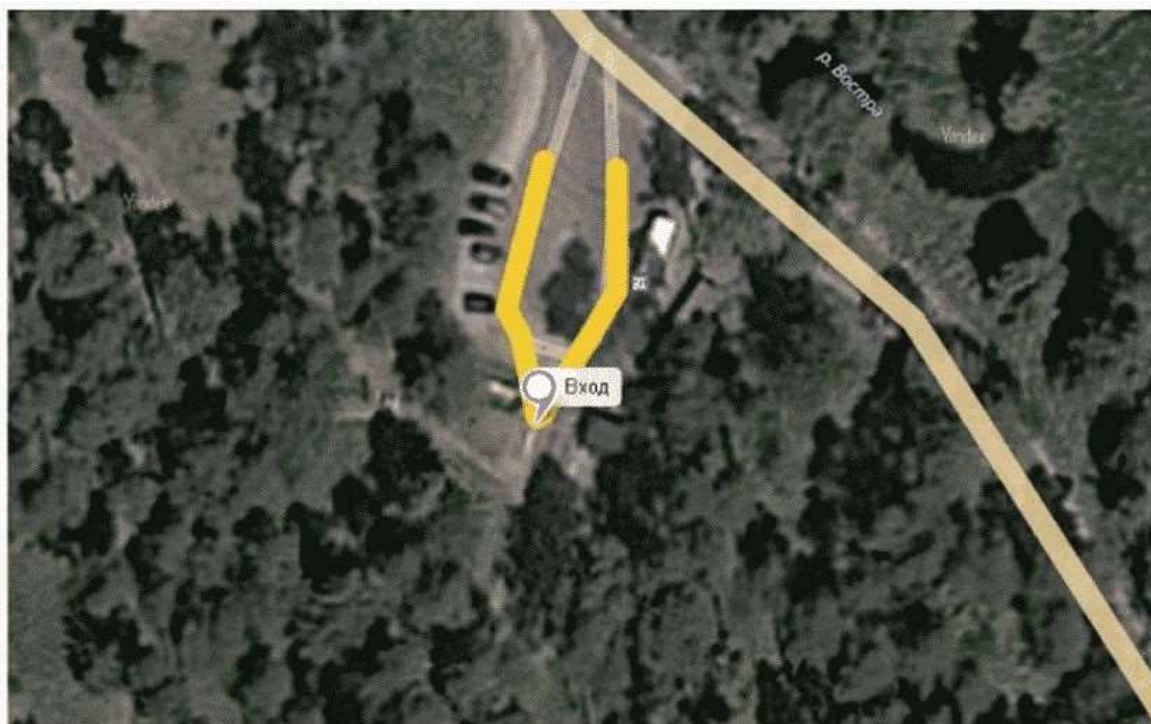


**Схема N 33.  
Границы прилегающей территории  
фельдшерско-акушерского пункта д. Лебяжий Луг  
ОБУЗ "Городская клиническая больница N 7"  
(153531, Ивановский район, д. Лебяжий Луг, д. 3, кв. 3)**

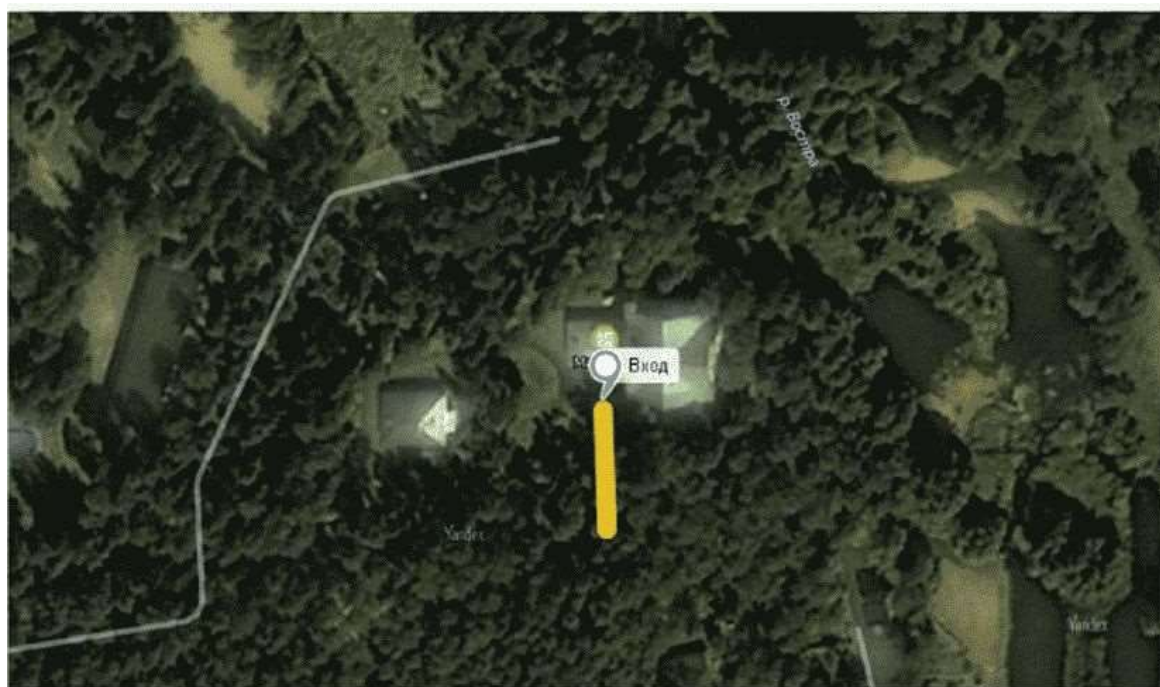


**Схема N 34.  
Границы прилегающей территории**

**ООО "Санаторий Зеленый городок"  
(153535, Ивановский район, д. Ломы)**



**Схема N 35.  
Границы прилегающей территории  
Загородного оздоровительного центра "Ломы"  
(153535, Ивановский район, 0,9 км южнее д. Ломы, стр. 1)**



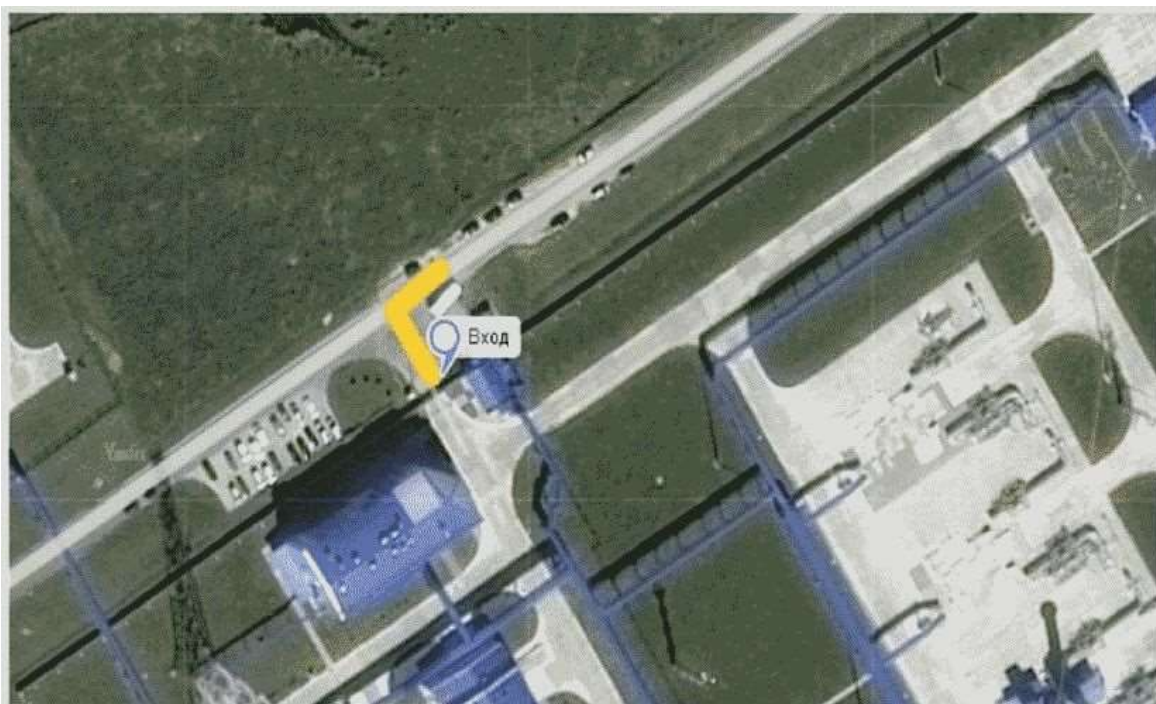
**Схема N 36.  
Границы прилегающей территории площадки за магазином  
(место массового скопления граждан)  
(153535, Ивановский район, д. Востра, у д. 13А)**



**Схема N 37.**  
**Границы прилегающей территории станции газораспределительной  
"Иваново 1" ООО "Газпром трансгаз Нижний Новгород"  
(153518, Ивановский район, 1,5 км к северу от д. Круглово)**



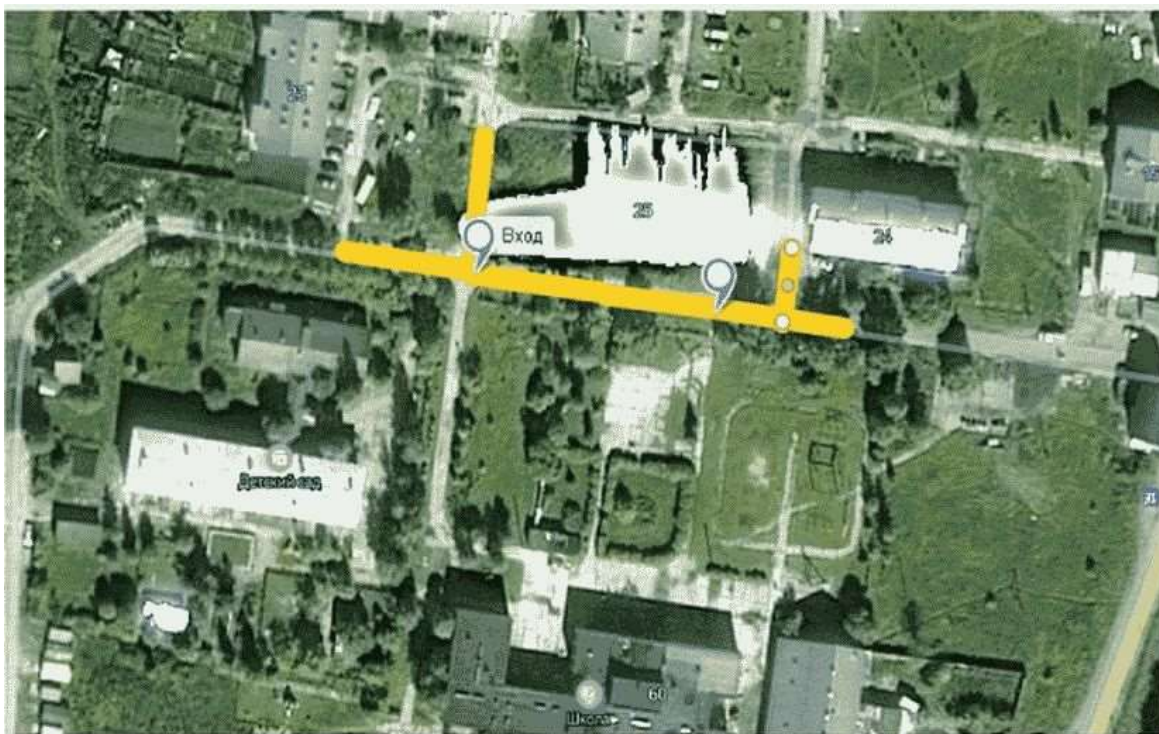
**Схема N 38.**  
**Границы прилегающей территории площадки компрессорной  
станции "Ивановская" ООО "Газпром трансгаз Нижний Новгород"  
(153518, Ивановский район, 1,5 км севернее д. Пещеры,  
строение 1)**



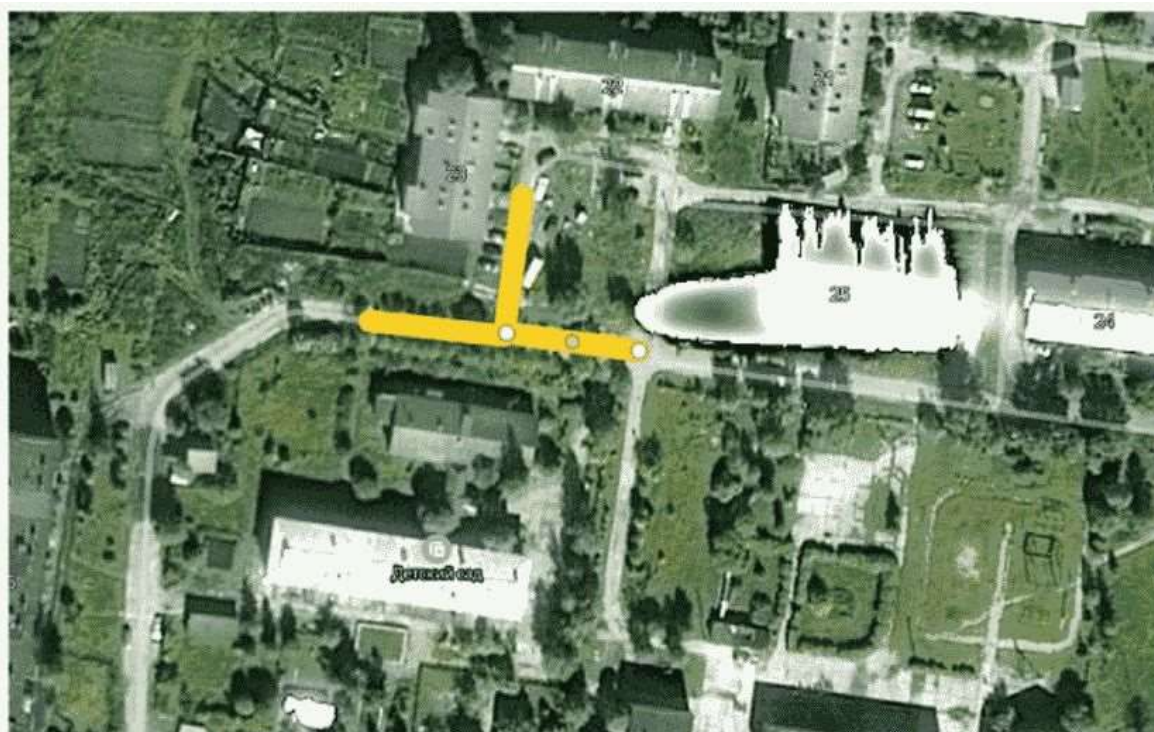
**Схема N 39.**  
**Границы прилегающей территории к муниципальному бюджетному дошкольному общеобразовательному учреждению Коляновский детский сад "Сказка" (153009, Ивановский район, д. Коляново, ул. Школьная, д. 85)**



**Схема N 40.**  
**Границы прилегающей территории к муниципальному бюджетному общеобразовательному учреждению "Куликовская средняя школа" (153508, Ивановский район, д. Куликово, д. 60)**



**Схема N 41.**  
Границы прилегающей территории к муниципальному бюджетному общеобразовательному учреждению "Куликовская средняя школа" (здание дошкольных групп) (153508, Ивановский район, д. Куликово, д. 59)



**Схема N 42.**  
Границы прилегающей территории к Куликовскому отделению общей врачебной (семейной) практики ОБУЗ "Городская клиническая больница N 3" (153508, Ивановский район, д. Куликово, д. 5)



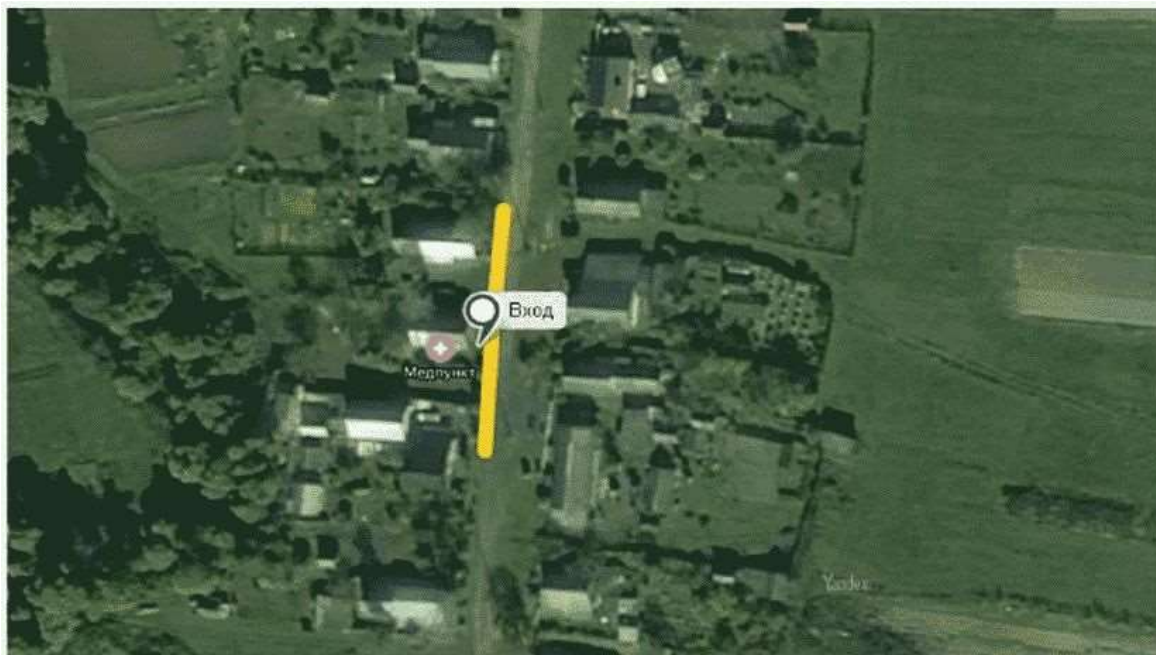


**Схема N 43.**  
**Границы прилегающей территории**  
**к Котцынскому фельдшерско-акушерскому пункту**  
**ОБУЗ "Городская клиническая больница N 3"**  
**(153508, Ивановский район, д. Котцыно, ул. Новая, д. 1)**

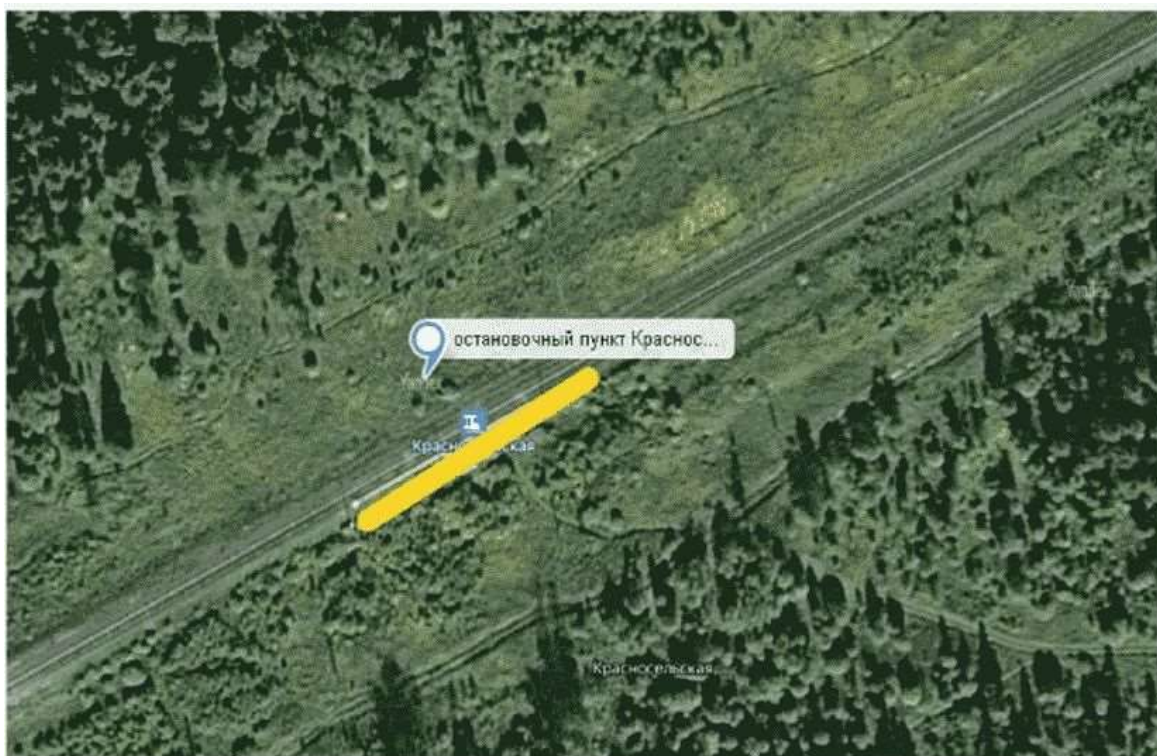


**Схема N 44.**  
**Границы прилегающей территории**  
**к Кожевниковскому фельдшерско-акушерскому пункту**  
**ОБУЗ "Городская клиническая больница N 3"**

(153508, Ивановский район, д. Кожевниково, д. 12)



**Схема N 45.**  
**Границы прилегающей территории к железнодорожной станции "Красносельская" ОАО "РЖД"**  
**(153506, Ивановский район, ж.д. станция "Красносельская")**



**Схема N 46.**  
**Границы прилегающей территории к площадке справа от здания (место массового скопления граждан)**  
**(153508, Ивановский район, д. Куликово, д. 61)**

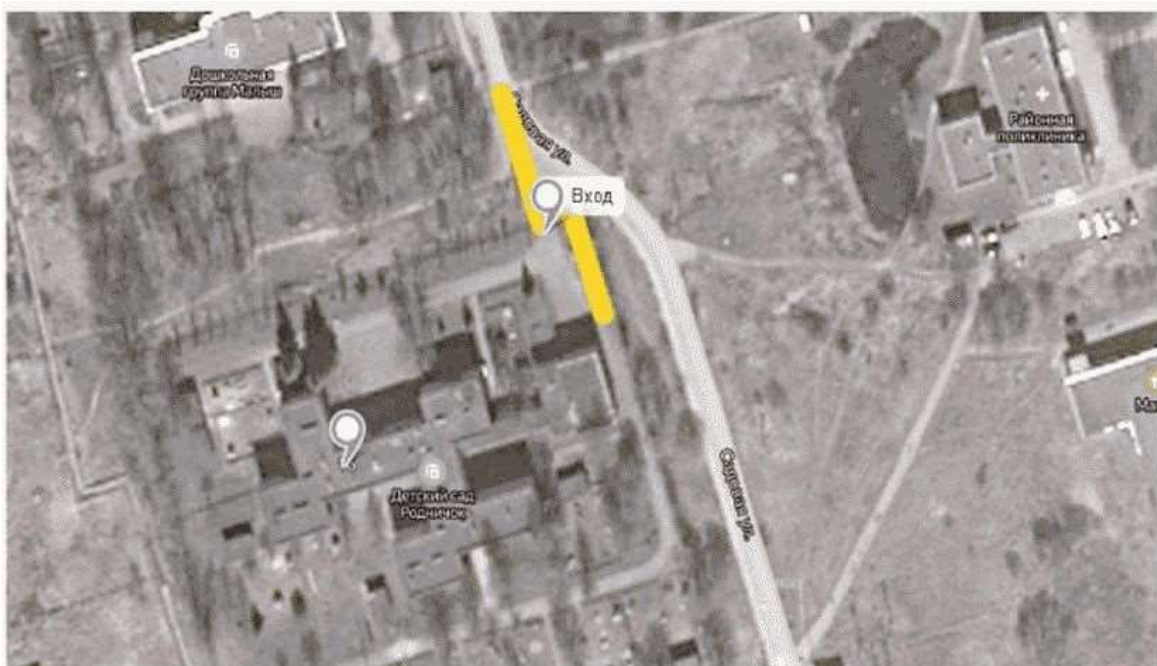


**Схема N 47.**  
**Границы прилегающей территории к муниципальному бюджетному общеобразовательному учреждению "Новоталицкая средняя школа" (153521, Ивановский район, с. Ново-Талицы, ул. Школьная, д. 20)**



**Схема N 48.**  
**Границы прилегающей территории к муниципальному бюджетному дошкольному образовательному учреждению Новоталицкий детский сад "Малыш"**

(153521, Ивановский район, с. Ново-Талицы,  
ул. Садовая, д. 16)

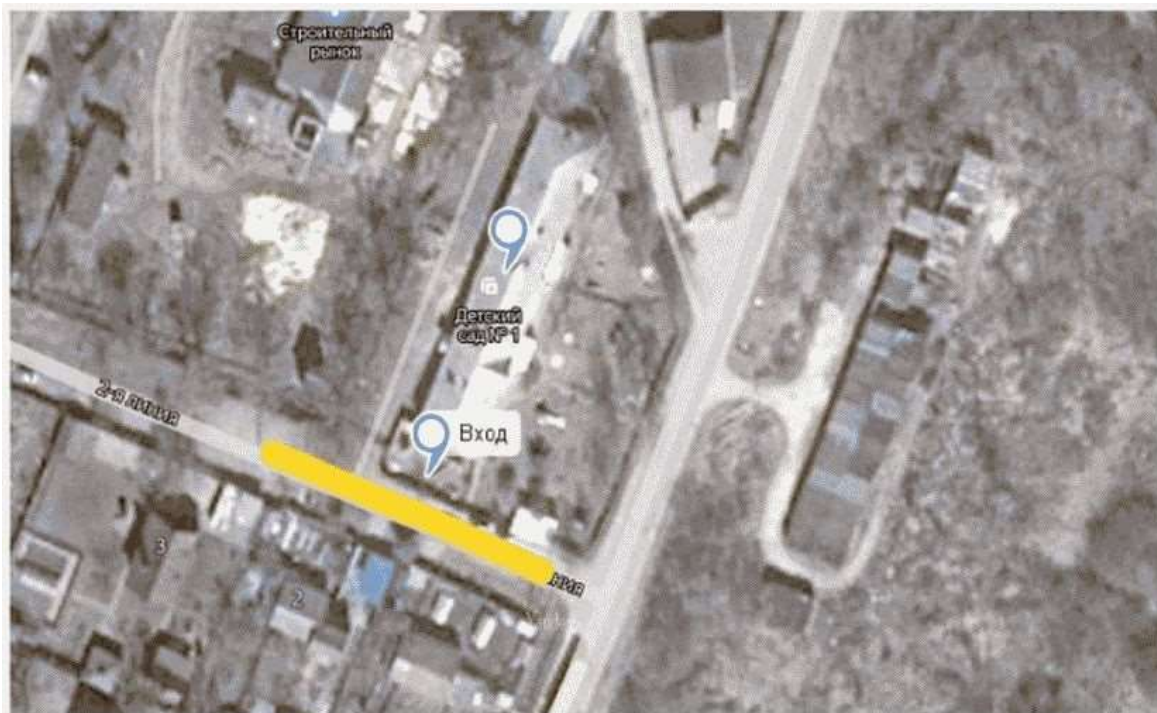


**Схема N 49.**  
**Границы прилегающей территории к муниципальному бюджетному дошкольному образовательному учреждению Новоталицкий детский сад "Малыш" (153521, Ивановский район, с. Ново-Талицы, ул. Садовая, д. 15)**



**Схема N 50.**  
**Границы прилегающей территории к муниципальному бюджетному дошкольному образовательному учреждению**

**"Новоталицкий детский сад N 1"  
(153521, Ивановский район, с. Ново-Талицы,  
ул. 2-я Линия, д. 1А)**



**Схема N 51.  
Границы прилегающей территории к муниципальному  
бюджетному дошкольному образовательному учреждению  
Новоталицкий детский сад "Солнышко"  
(153520, Ивановский район, с. Ново-Талицы,  
ул. Радужная, д. 4)**



**Схема N 52.**

**Границы прилегающей территории к муниципальному бюджетному общеобразовательному учреждению "Михалевская средняя школа" (153534, Ивановский район, с. Михалево, д. 25)**



**Схема N 53.  
Границы прилегающей территории к муниципальному бюджетному общеобразовательному учреждению "Михалевская средняя школа" (здание дошкольных групп) (153534, Ивановский район, с. Михалево, д. 32)**



**Схема N 54.**  
**Границы прилегающей территории к стационару**  
**ОБУЗ "1-я городская клиническая больница"**  
**(153521, Ивановский район, с. Ново-Талицы,**  
**ул. Садовая, д. 6)**



**Схема N 55.**  
**Границы прилегающей территории к поликлинике**  
**ОБУЗ "1-я городская клиническая больница"**  
**(153521, Ивановский район, с. Ново-Талицы,**  
**ул. Школьная, д. 4)**



**Схема N 56.**  
**Границы прилегающей территории к Михалевскому отделению общей врачебной практики (семейной медицины) ОБУЗ "1-я городская клиническая больница" (153534, Ивановский район, с. Михалево, д. 28)**

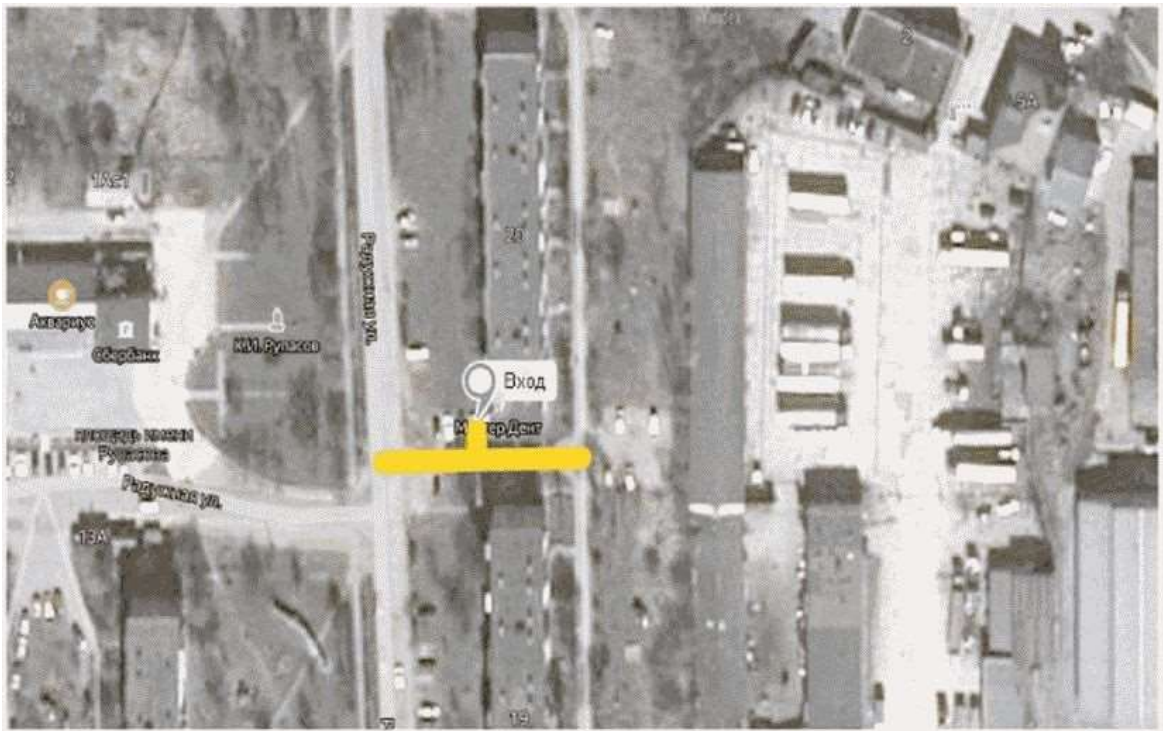


**Схема N 56А.**  
**Границы прилегающей территории к фельдшерско-акушерскому пункту ОБУЗ "1-я городская клиническая больница" (153520, Ивановский район, д. Залесье, д. 9)**





**Схема N 57.**  
**Границы прилегающей территории к стоматологии "Мастер Дент"**  
**(153521, Ивановский район, ул. Радужная, д. 20)**



**Схема N 58.**  
**Границы прилегающей территории к МУ МСЦ "Олимп"**  
**(153521, Ивановский район, с. Ново-Талицы,**  
**ул. Радужная, д. 5)**



**Схема N 59.**

**Границы прилегающей территории к станции  
газораспределительной "Тепличный"  
ООО "Газпром трансгаз Нижний Новгород"  
(153534, Ивановский район, 900 м севернее п. Михалево)**



**Схема N 60.**

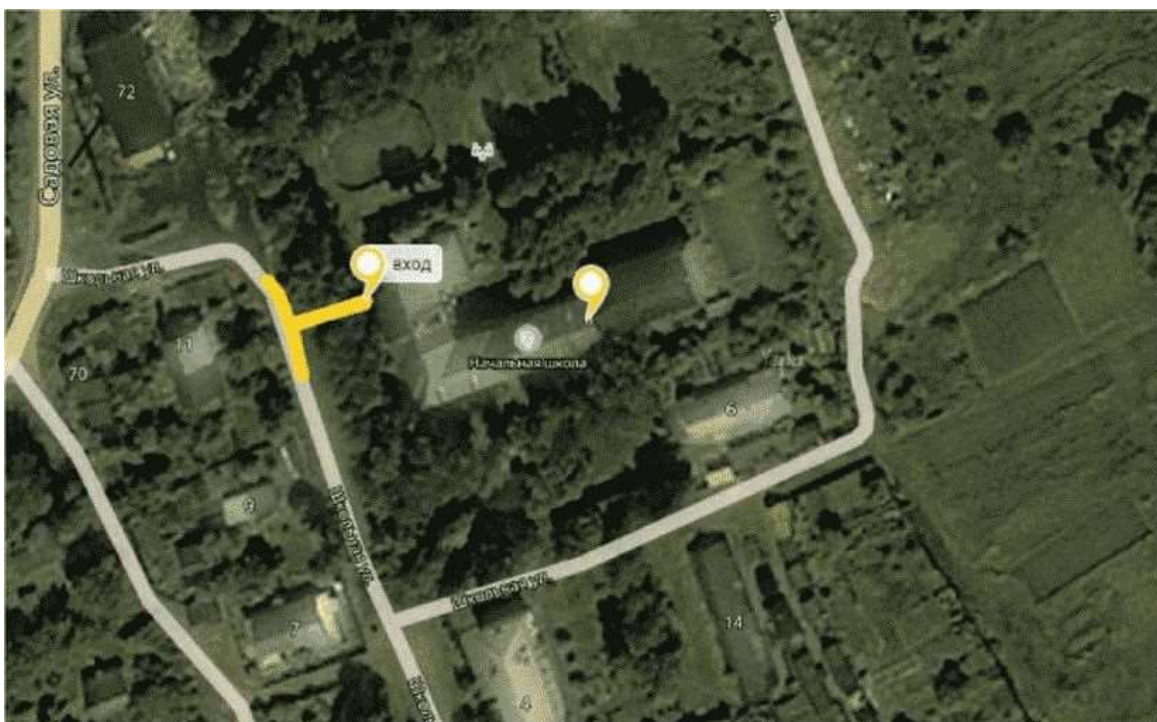
**Границы прилегающей территории к площадке станции  
насосной НПС "Залесье" магистральных нефтепроводов  
"Горький - Ярославль", "Сургут - Полоцк" Горьковского РНУ  
(153520, Ивановская область, Ивановский район,  
п. Залесье, д. 10)**



**Схема N 61.**  
**Границы прилегающей территории к площадке**  
**перед нежилым зданием (место массового скопления граждан)**  
**(153521, Ивановский район, с. Ново-Талицы,**  
**ул. Шимановская, д. 6)**



**Схема N 62.**  
**Границы прилегающей территории к муниципальному**  
**бюджетному общеобразовательному учреждению**  
**"Озерновская средняя школа"**  
**(153505, Ивановский район, с. Озерный, ул. Школьная, д. 8)**



**Схема N 63.**

**Границы прилегающей территории к муниципальному бюджетному общеобразовательному учреждению "Озерновская средняя школа" (здание дошкольных групп) (153505, Ивановский район, с. Озерный, ул. Заводская, д. 1)**



**Схема N 64.**

**Границы прилегающей территории к Озерновскому отделению общей врачебной практики (семейной медицины) ОБУЗ "Ивановская клиническая больница имени Куваевых" (153505, Ивановский район, с. Озерный, ул. Заводская, д. 11)**

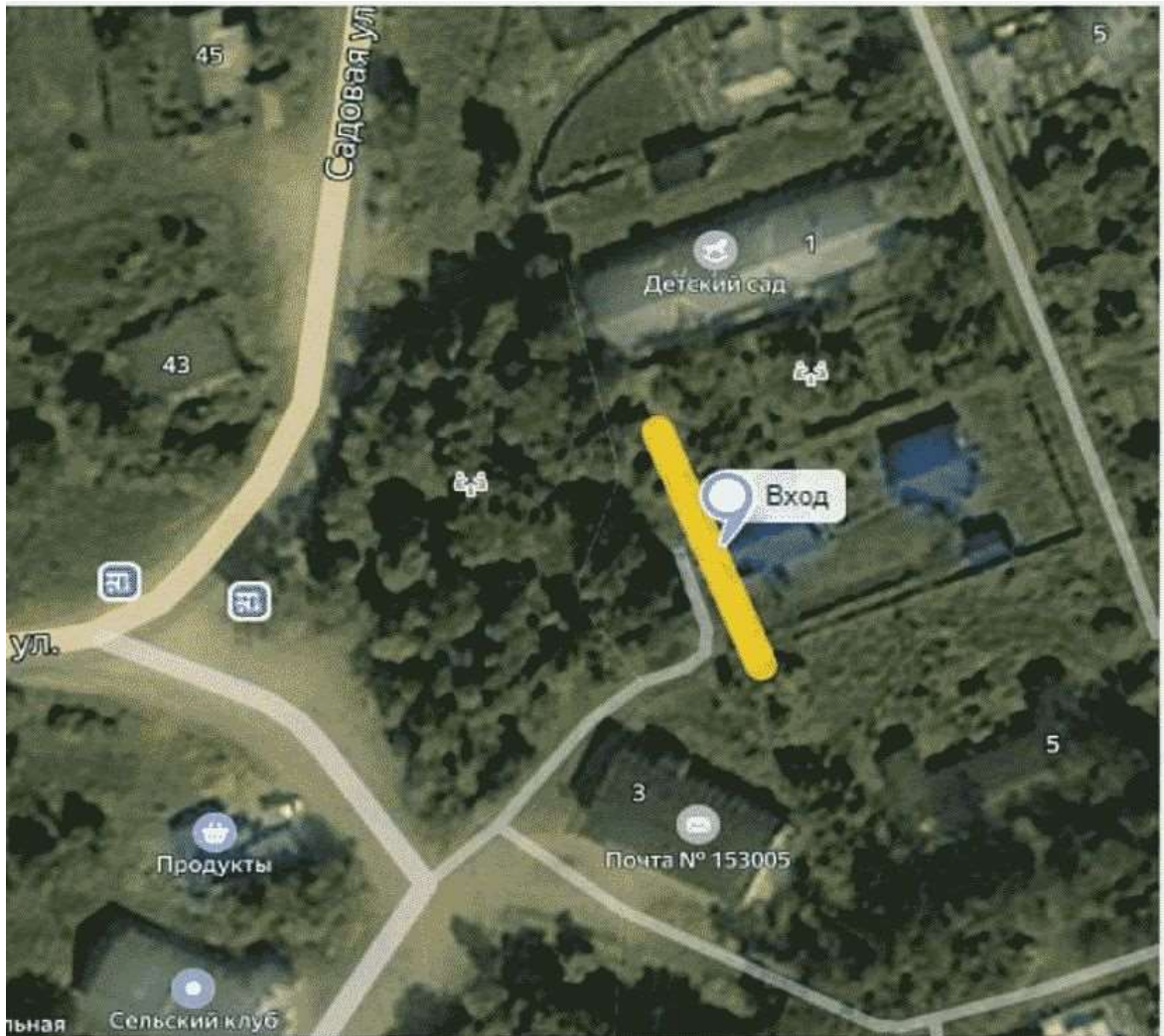
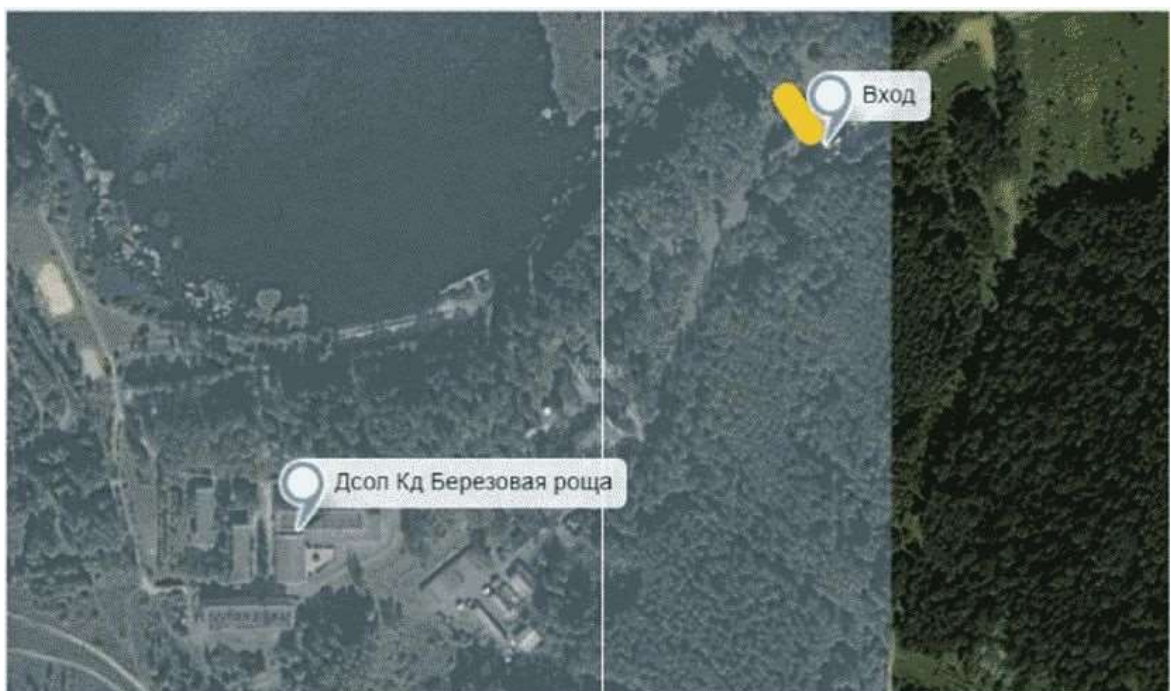
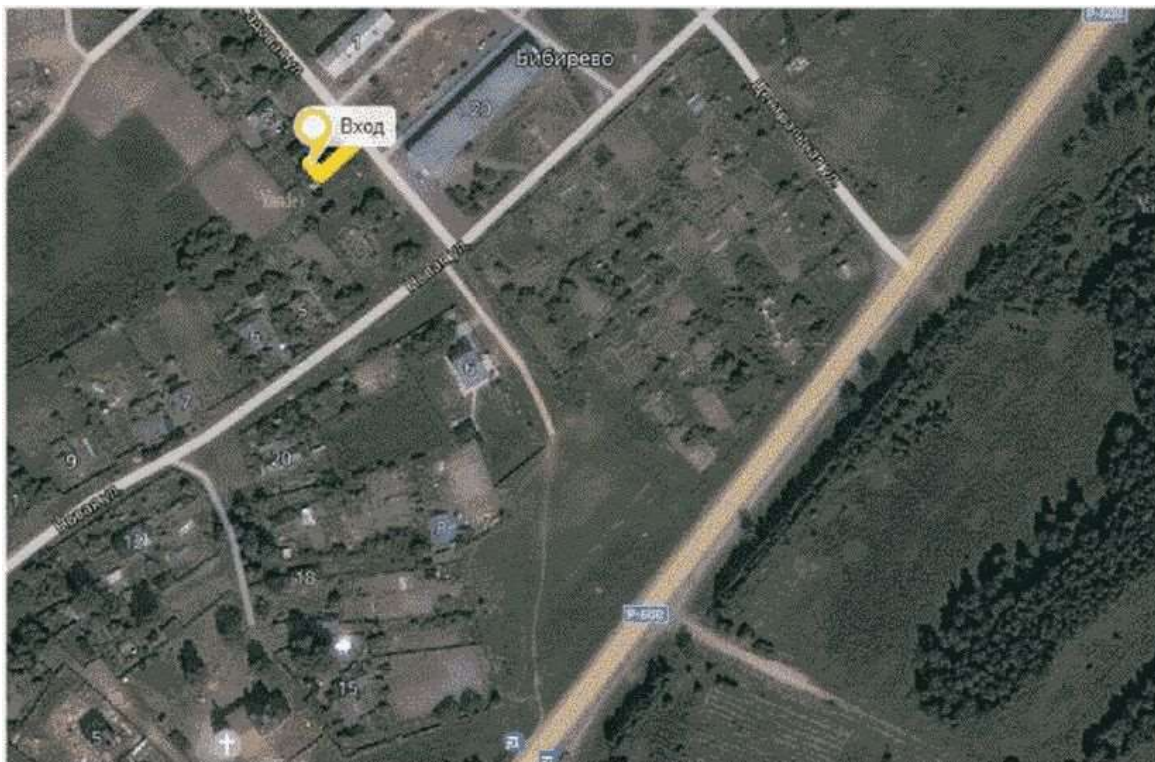


Схема N 65.  
Границы прилегающей территории к ДСОЛ КД "Березовая роща"  
(153505, Ивановский район, д. Высоково)



**Схема N 66.**  
**Границы прилегающей территории**  
**к Бибиревскому фельдшерско-акушерскому пункту**  
**ОБУЗ "Ивановская клиническая больница имени Куваевых"**  
**(153505, Ивановский район, с. Бибирево, ул. Садовая, д. 3)**



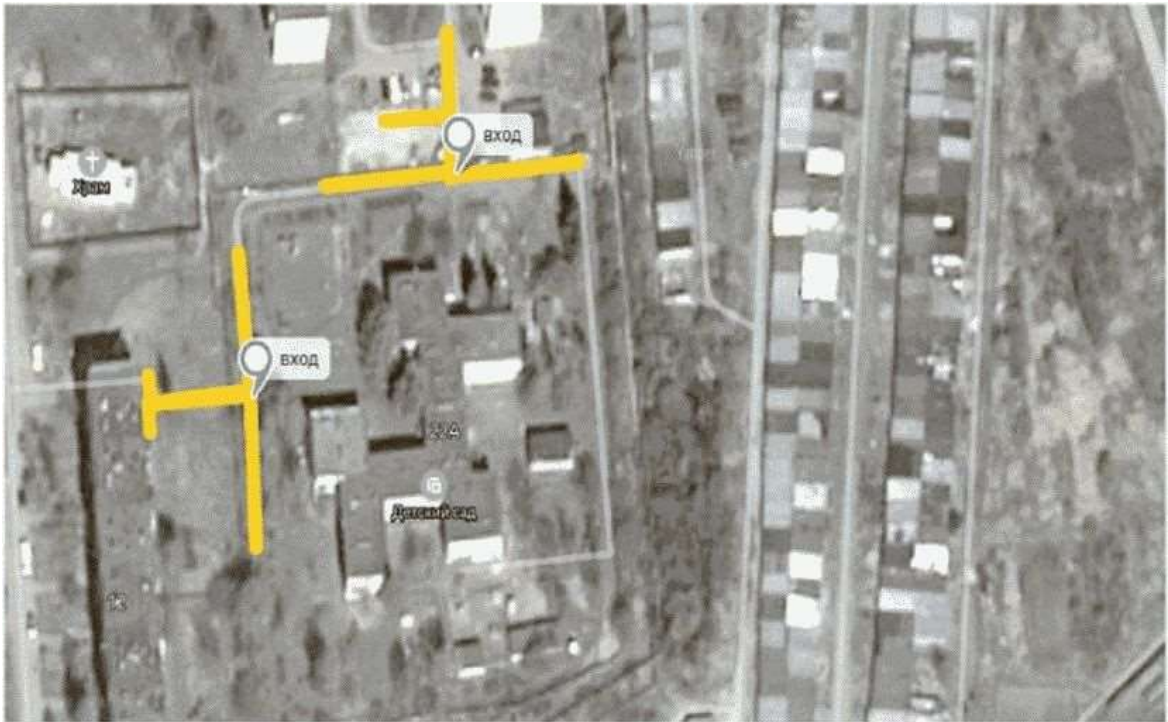
**Схема N 67.**  
**Границы прилегающей территории к площадке справа от здания**  
**(место массового скопления граждан)**  
**(153505, Ивановский район, с. Озерный, ул. Заводская, д. 4)**



**Схема N 68.**  
**Границы прилегающей территории к муниципальному бюджетному общеобразовательному учреждению "Подвязновская средняя школа" (153527, Ивановский район, с. Подвязновский, д. 22)**



**Схема N 69.**  
**Границы прилегающей территории к муниципальному бюджетному общеобразовательному учреждению "Подвязновская средняя школа" (здание дошкольных групп) (153527, Ивановский район, с. Подвязновский, д. 22А)**



**Схема N 70.**  
**Границы прилегающей территории к муниципальному бюджетному общеобразовательному учреждению "Подвязновская средняя школа" (здание дошкольных групп) (153531, Ивановский район, с. Железнодорожный, ул. Садовая, д. 8)**



**Схема N 71.**  
**Границы прилегающей территории к Подвязновскому отделению общей врачебной практики (семейной медицины) ОБУЗ "Городская клиническая больница N 3"**



(153527, Ивановский район, с. Подвязновский, д. 3, литер А,  
помещение 1001)



Схема N 72.

Границы прилегающей территории к Железнодорожному  
отделению общей врачебной практики (семейной медицины)  
ОБУЗ "Кохомская городская больница"  
(153531, Ивановский район, с. Железнодорожный,  
ул. Садовая, д. 3)



Схема N 73.

Границы прилегающей территории к площадке

**около административного здания  
(место массового скопления граждан)  
(153531, Ивановский район, с. Железнодорожный, д. 19)**



**Схема N 74.  
Границы прилегающей территории к муниципальному  
бюджетному общеобразовательному учреждению  
"Куликовская средняя школа"  
(153540, Ивановский район, д. ж.д. ст. Ермолино,  
ул. Колхозная, д. 30)**



**Схема N 75.**

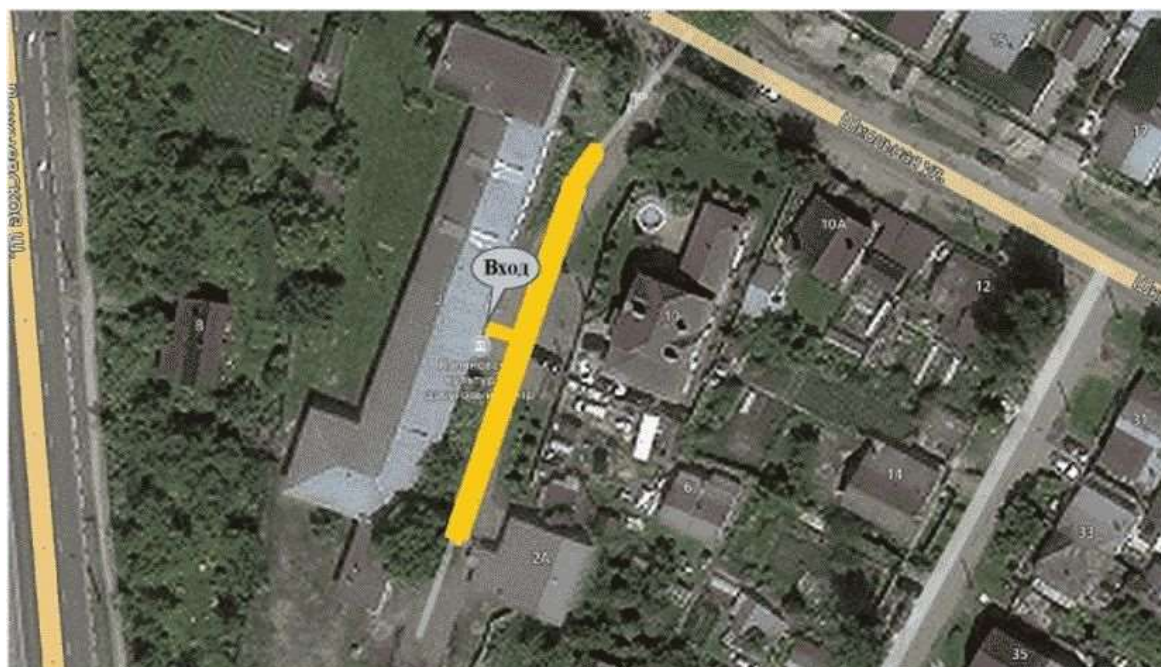
**Границы прилегающей территории к муниципальному бюджетному общеобразовательному учреждению "Куликовская средняя школа" (здание дошкольных групп) (153540, Ивановский район, д. ж.д. ст. Ермолино, ул. Колхозная, д. 30)**



**Схема N 76.  
Границы прилегающей территории к Ермолинскому отделению общей врачебной практики (семейной медицины) ОБУЗ "Городская клиническая больница N 3" (153540, Ивановский район, д. ж/д станции Ермолино, ул. Колхозная, д. 30)**



**Схема N 77.**  
**Границы прилегающей территории к муниципальному бюджетному учреждению дополнительного образования "Центр дополнительного образования" (153009, Ивановская область, Ивановский район, деревня Коляново, ул. Школьная, д. 2)**



**Схема N 77А.**  
**Границы прилегающей территории к муниципальному бюджетному учреждению дополнительного образования "Центр дополнительного образования" (153009, Ивановская область, Ивановский район, деревня Коляново, ул. Школьная, д. 2А)**



**Схема N 78.**  
**Границы прилегающей территории к Тимошихскому  
фельдшерско-акушерскому пункту  
ОБУЗ "Городская клиническая больница N 3"  
(153540, Ивановский район, д. Тимошиха,  
ул. Советская, д. 9)**

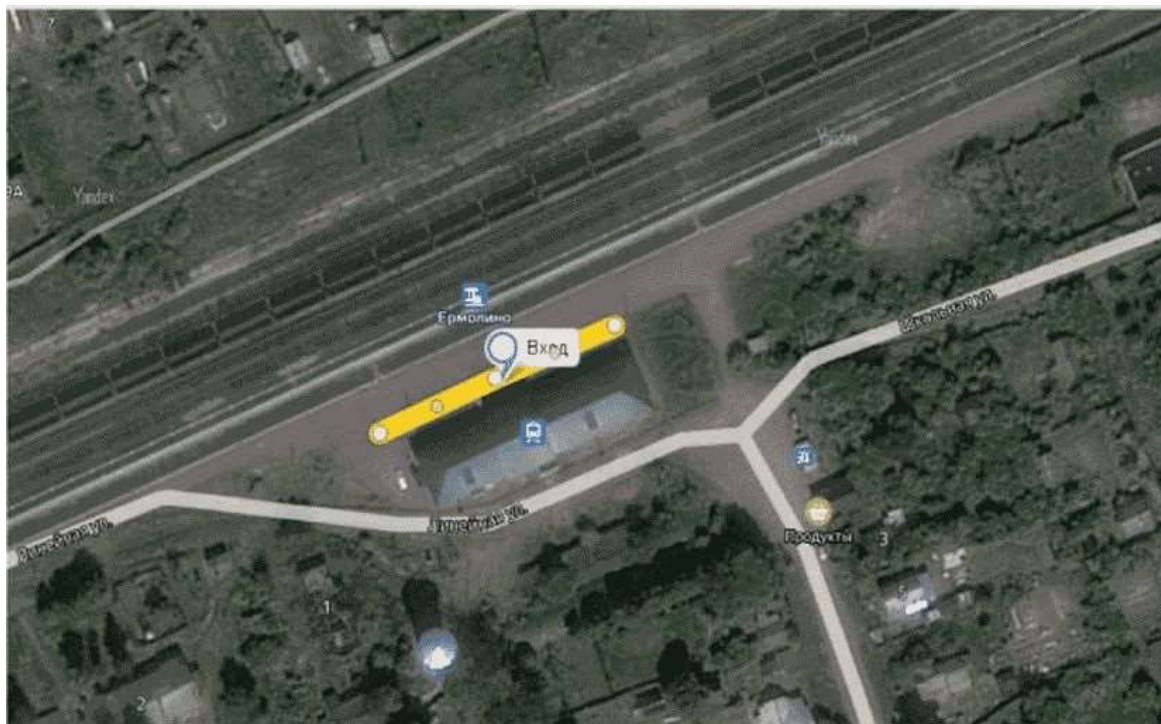


**Схема N 79.**  
**Границы прилегающей территории к Колбацкому**

**фельдшерско-акушерскому пункту  
ОБУЗ "Городская клиническая больница N 3"  
(153509, Ивановский район, с. Колбацкое,  
ул. Троицкая, д. 26А)**



**Схема N 80.  
Границы прилегающей территории  
к железнодорожной станции "Ермолино" ОАО "РЖД"  
(153540, Ивановский район, д. ж.д. ст. Ермолино)**



**Схема N 81.  
Границы прилегающей территории к площадке перед**

зданием (место массового скопления граждан)  
(153509, Ивановский район, с. Колбацкое,  
ул. Троицкая, д. 29А)



**Схема N 82.**  
Границы прилегающей территории к муниципальному  
бюджетному общеобразовательному учреждению  
"Чернореченская средняя школа"  
(153538, Ивановский район, с. Чернореченский,  
ул. Ленина, 4А)

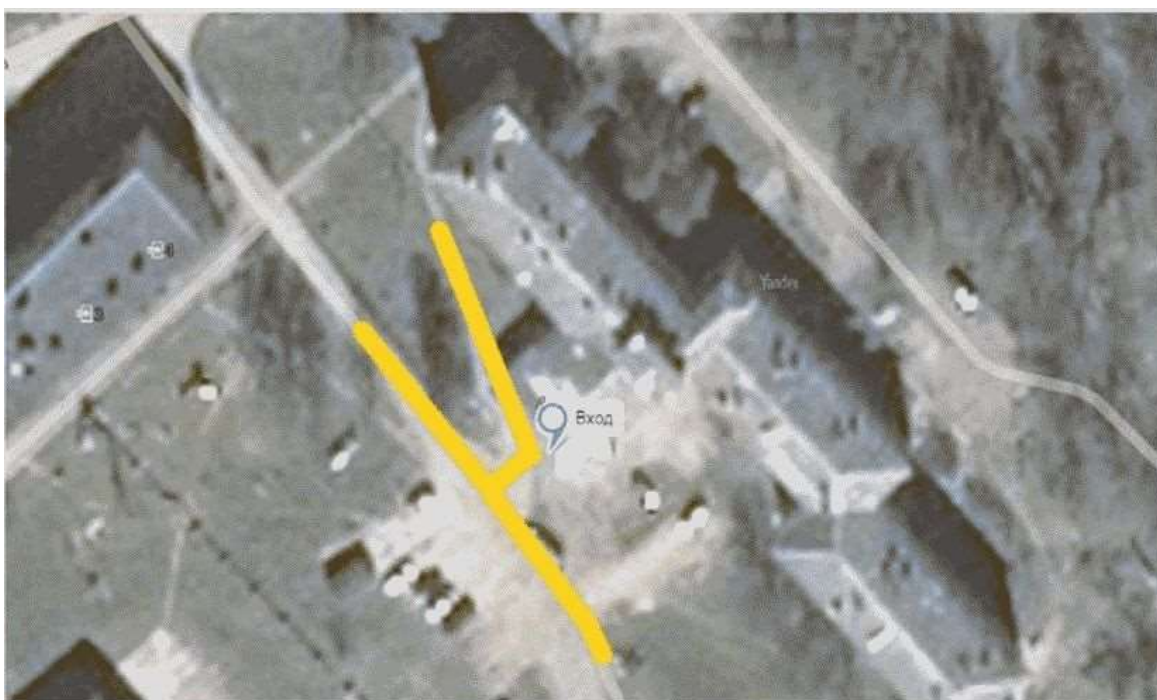


**Схема N 83.**

**Границы прилегающей территории к муниципальному бюджетному общеобразовательному учреждению "Чернореченская средняя школа" (здание дошкольных групп) (153538, Ивановский район, с. Чернореченский, пер. Зеленый, д. 3А)**

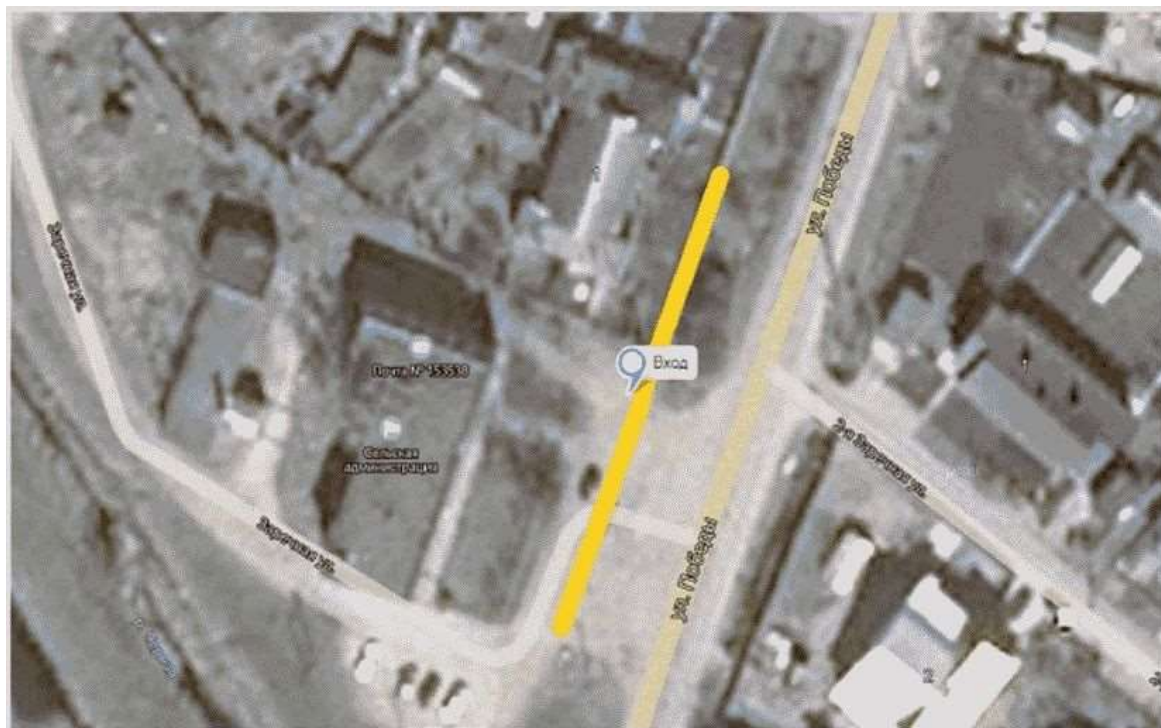


**Схема N 84.  
Границы прилегающей территории к Чернореченской врачебной амбулатории ОБУЗ "1-я городская клиническая больница" (153538, Ивановский район, с. Чернореченский, ул. Ленина, д. 4)**

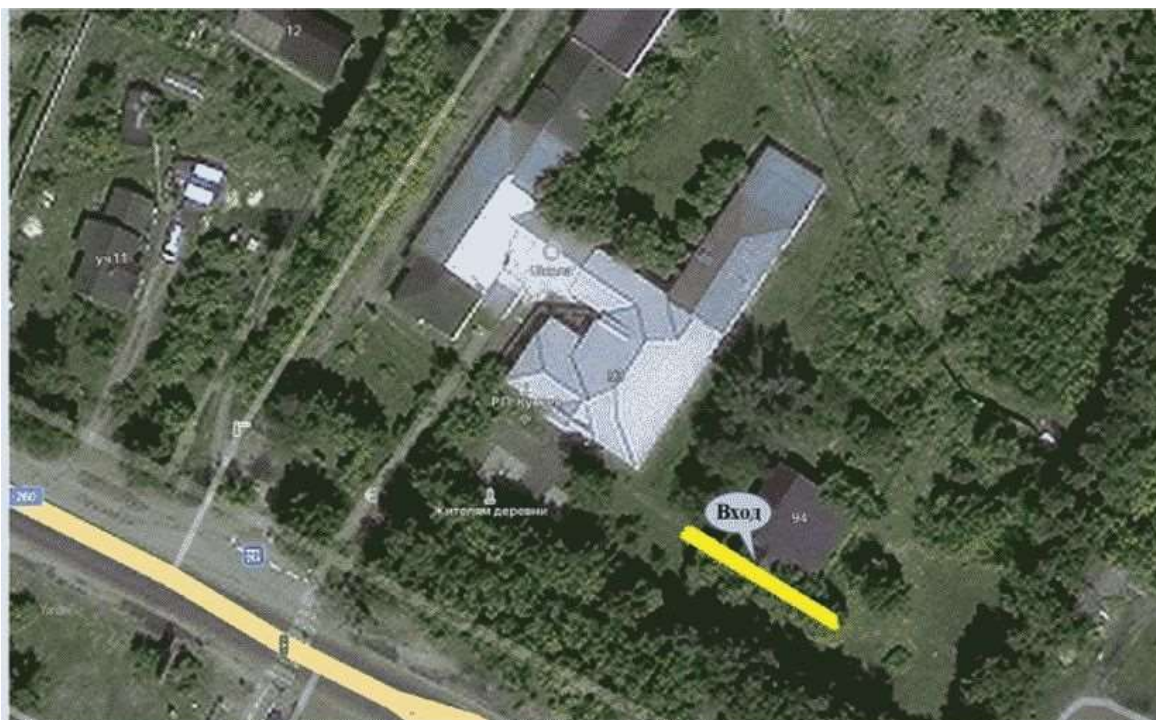




**Схема N 85.**  
**Границы прилегающей территории**  
**к площадке около административного здания**  
**(место массового скопления граждан)**  
**(153538, Ивановский район, с. Чернореченский,**  
**ул. Победы, д. 1А)**



**Схема N 86.**  
**Границы прилегающей территории к муниципальному**  
**бюджетному общеобразовательному учреждению**  
**(153550, Ивановский район, д. Богданиха, д. 94)**



**Схема N 87.**  
**Границы прилегающей территории ООО "ДБО "Озерная"**  
**(153550, Ивановский район, д. Гоголево,**  
**в 7 км от г.о. Кохма, ДОЛ "Огонек")**

