

**ИВАНОВСКАЯ ОБЛАСТЬ  
ЮРЬЕВЕЦКИЙ МУНИЦИПАЛЬНЫЙ РАЙОН  
АДМИНИСТРАЦИЯ ЮРЬЕВЕЦКОГО ГОРОДСКОГО ПОСЕЛЕНИЯ**

**ПОСТАНОВЛЕНИЕ  
от 4 июня 2013 г. N 63**

**ОБ ОПРЕДЕЛЕНИИ ГРАНИЦ ПРИЛЕГАЮЩИХ ТЕРРИТОРИЙ МУНИЦИПАЛЬНОГО  
ОБРАЗОВАНИЯ "ЮРЬЕВЕЦКОЕ ГОРОДСКОЕ ПОСЕЛЕНИЕ  
ЮРЬЕВЕЦКОГО МУНИЦИПАЛЬНОГО РАЙОНА ИВАНОВСКОЙ ОБЛАСТИ",  
НА КОТОРЫХ НЕ ДОПУСКАЕТСЯ РОЗНИЧНАЯ ПРОДАЖА  
АЛКОГОЛЬНОЙ ПРОДУКЦИИ**

(в ред. Постановления администрации  
Юрьеvecкого городского поселения от 31.12.2013 N 194)

В целях реализации Федерального закона от 22 ноября 1995 г. N 171-ФЗ "О государственном регулировании производства и оборота этилового спирта, алкогольной, спиртосодержащей продукции и об ограничении потребления (распития) алкогольной продукции", в соответствии с постановлением Правительства РФ от 27.12.2012 N 1425 "Об определении органами государственной власти объектов Российской Федерации мест массового скопления граждан и мест нахождения источников повышенной опасности, в которых не допускается розничная продажа алкогольной продукции, а также определении органами местного самоуправления границ прилегающих к некоторым организациям и объектам территорий, на которых не допускается розничная продажа алкогольной продукции", руководствуясь Уставом муниципального образования "Юрьеvecкое городское поселение Юрьеvecкого муниципального района Ивановской области", администрация Юрьеvecкого городского поселения постановляет:

1. Утвердить перечень организаций и объектов Юрьеvecкого городского поселения Юрьеvecкого муниципального района Ивановской области, на которых не допускается розничная продажа алкогольной продукции в стационарных торговых объектах и розничная продажа алкогольной продукции при оказании общественного питания (Приложение N 1).

2. Определить границы прилегающих территорий к организациям и объектам Юрьеvecкого городского поселения Юрьеvecкого муниципального района Ивановской области, на которых не допускается розничная продажа алкогольной продукции в стационарных торговых объектах и розничная продажа алкогольной продукции при оказании услуг общественного питания:

- расстояние от детских организаций до границ прилегающих территорий - не менее 50 метров;

- расстояние от образовательных учреждений до границ прилегающих территорий - не менее 50 метров;

- расстояние от медицинских организаций до границ прилегающих территорий - не менее 50 метров;

- расстояние от объектов спорта до границ прилегающих территорий - не менее 50 метров;

- расстояние от розничных рынков до границ прилегающих территорий - не менее 50 метров;

- расстояние от вокзалов до границ прилегающих территорий - не менее 50 метров;

- расстояние от мест массового скопления граждан до границ прилегающих территорий - не

менее 50 метров.

3. Определить, что расчет расстояния до границ прилегающих территорий от организаций, указанных в п. 1 постановления, определяется по тротуарам, пешеходным дорожкам (при их отсутствии - по обочинам, велосипедным дорожкам, полосам проезжих частей, пешеходным переходам). При пересечении пешеходной зоны с проезжей частью расстояние определяется по ближайшему пешеходному переходу.

4. Утвердить схемы границ прилегающих территорий к организациям и (или) объектам, на которых не допускается розничная продажа алкогольной продукции, согласно приложению N 2

5. Разместить настоящее постановление на сайте Юрьеvecкого муниципального района Ивановской области и районной газете "Волга".

6. Контроль по исполнению данного постановления возложить на заместителя главы администрации Юрьеvecкого городского поселения Вихарева А.В.

7. Данное постановление вступает в силу с момента официального опубликования.

Глава администрации  
Юрьеvecкого городского поселения  
А.М.ВАСИЛЬЕВ

Приложение 1  
к постановлению  
администрации Юрьеvecкого  
городского поселения  
от 04.06.2013 N 63

**ПЕРЕЧЕНЬ  
ОРГАНИЗАЦИЙ И ОБЪЕКТОВ ЮРЬЕВЕЦКОГО ГОРОДСКОГО ПОСЕЛЕНИЯ  
ЮРЬЕВЕЦКОГО МУНИЦИПАЛЬНОГО РАЙОНА ИВАНОВСКОЙ ОБЛАСТИ,  
НА ПРИЛЕГАЮЩИХ ТЕРРИТОРИЯХ К КОТОРЫМ НЕ ДОПУСКАЕТСЯ  
РОЗНИЧНАЯ ПРОДАЖА АЛКОГОЛЬНОЙ ПРОДУКЦИИ В СТАЦИОНАРНЫХ  
ТОРГОВЫХ ОБЪЕКТАХ И РОЗНИЧНАЯ ПРОДАЖА АЛКОГОЛЬНОЙ ПРОДУКЦИИ  
ПРИ ОКАЗАНИИ УСЛУГ ОБЩЕСТВЕННОГО ПИТАНИЯ**

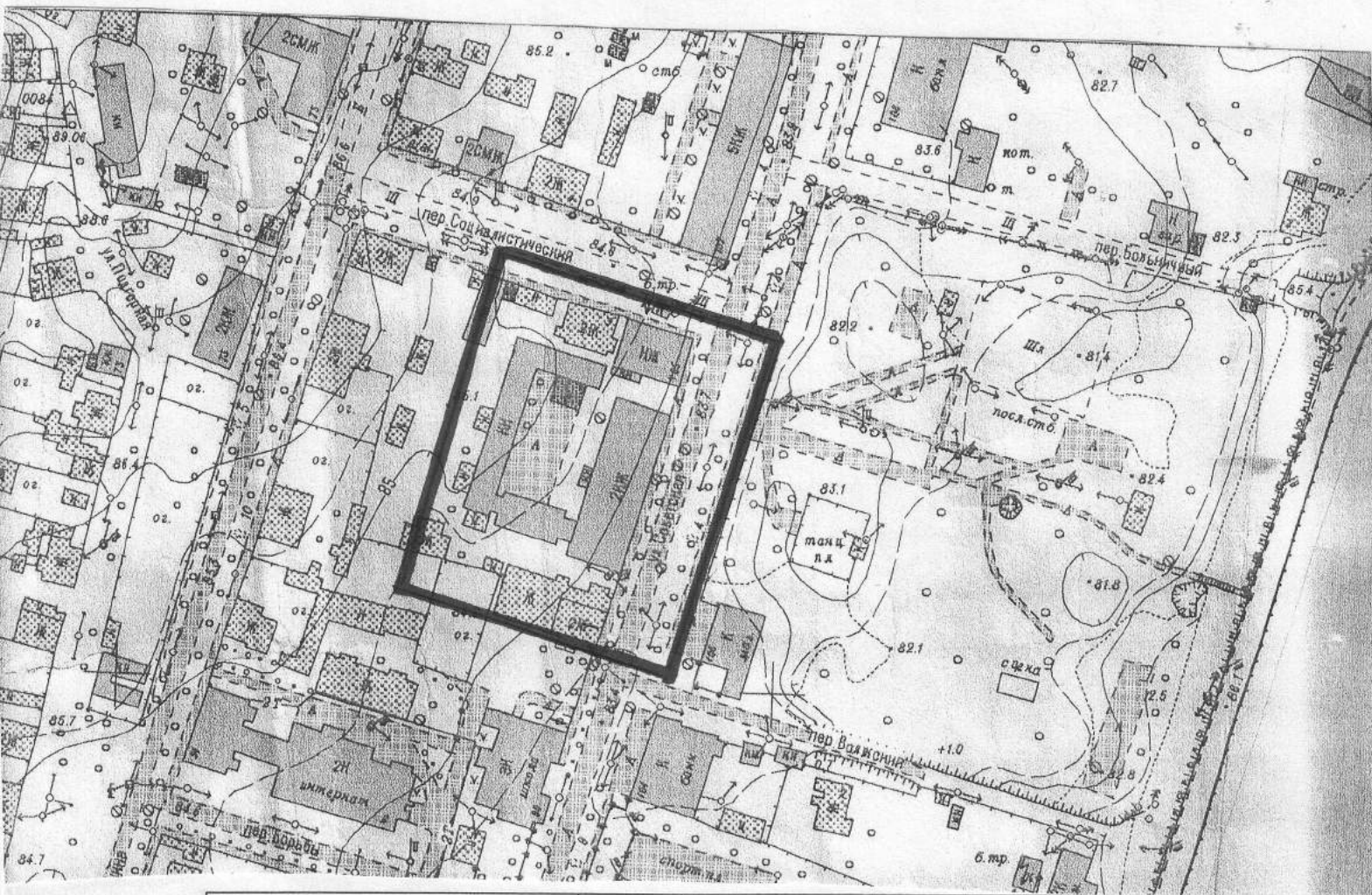
№ п/п	Наименование	Место нахождения
1.	МБУ "Средняя общеобразовательная школа N 1"	ул. Советская, д. 105
2.	МБУ "Средняя общеобразовательная школа N 2"	ул. Титова, д. 2
3.	МБОУ "Средняя общеобразовательная школа N 3"	ул. Школьная, д. 3
4.	МКДОУ N 4 "Аленушка"	пр. Мира, 14
5.	МКДОУ N 5 "Рябинка"	ул. Чернышевского, д. 52
6.	МКДОУ N 6 "Теремок"	ул. Чернышевского, д. 23

7.	МКДОУ детский сад N 7 "Ленок"	ул. Советская, д. 94
8.	МКДОУ N 8 "Солнышко"	ул. Суворова, д. 3
9.	МКДОУ детский сад N 12 "Малышок"	ул. 40 лет ВЛКСМ, д. 41
10.	МКДОУ N 13 "Ручеек"	ул. Пушкина, д. 23-а
11.	МБУ ДО "Детско-юношеский центр"	ул. Советская, д. 111
12.	МОУ ДОД "Юрьевецкая детская школа искусств"	ул. Советская, д. 57
13.	ОГБОУ СПО "Юрьевецкий агропромышленный колледж"	ул. Титова, д. 4
14.	ОГКОУ "Юрьевецкая школа-интернат VIII вида"	пер. Борьбы, д. 4
15.	ОБУЗ "Юрьевецкая ЦРБ"	ул. Чкалова, д. 5
16.	МБУК ДЮСШ	ул. Советская, д. 111
17.	Георгиевская площадь	
18.	Автостанция	ул. Советская, д. 6

**СХЕМА № 1**

**границ прилегающих территорий к организациям и (или) объектам, на  
которых не допускается розничная продажа алкогольной продукции**

МБУ «Средняя общеобразовательная школа № 1»  
Ивановская область, г. Юрьевец, ул. Советская, д. 105



Условные обозначения: ——— Граница прилегающей территории

Архитектор администрации Юрьевецкого  
городского поселения

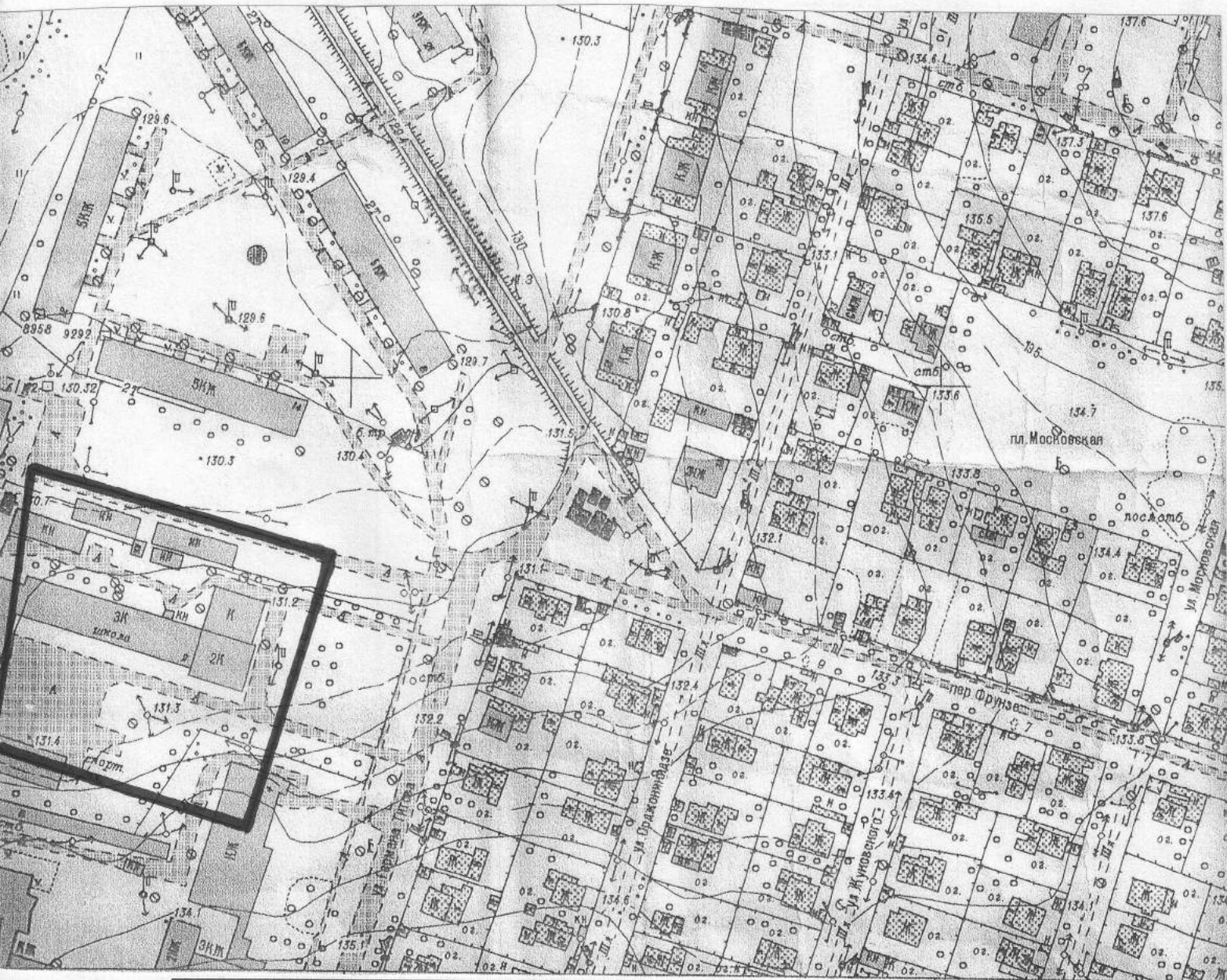


**А.В. Филин**

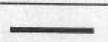
## СХЕМА № 2

границ прилегающих территорий к организациям и (или) объектам, на которых не допускается розничная продажа алкогольной продукции

МБУ «Средняя общеобразовательная школа № 2»  
Ивановская область, г. Юрьевец, ул. Титова, д. 2



Условные обозначения:



Граница прилегающей территории

Архитектор администрации Юрьевецкого  
городского поселения

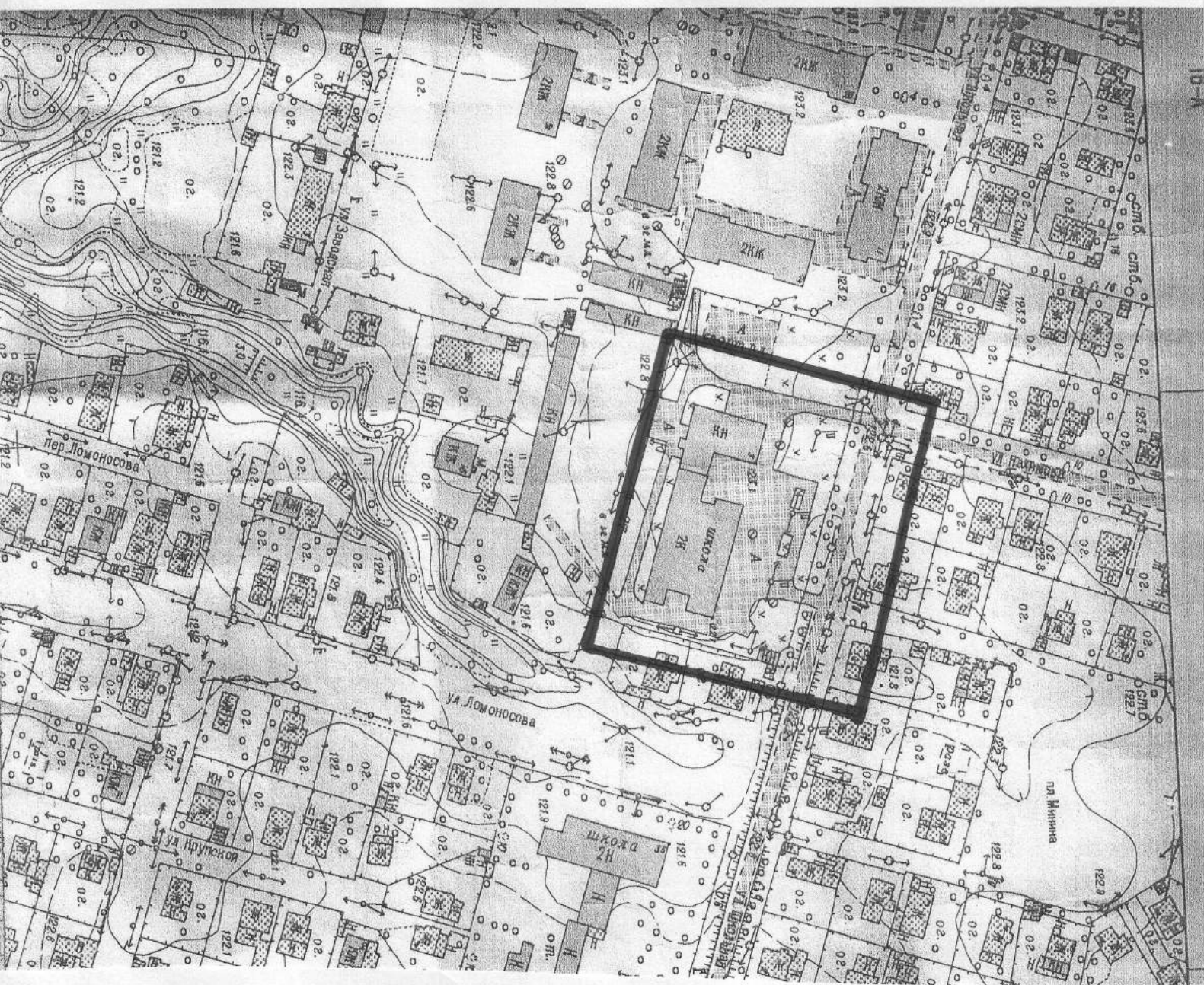


А.В. Филин

### СХЕМА № 3

границ прилегающих территорий к организациям и (или) объектам, на которых не допускается розничная продажа алкогольной продукции

МБУ «Средняя общеобразовательная школа № 3»  
Ивановская область, г. Юрьеvec, ул. Школьная, д. 3



Условные обозначения: ————— Граница прилегающей территории

Архитектор администрации Юрьеvecкого городского поселения



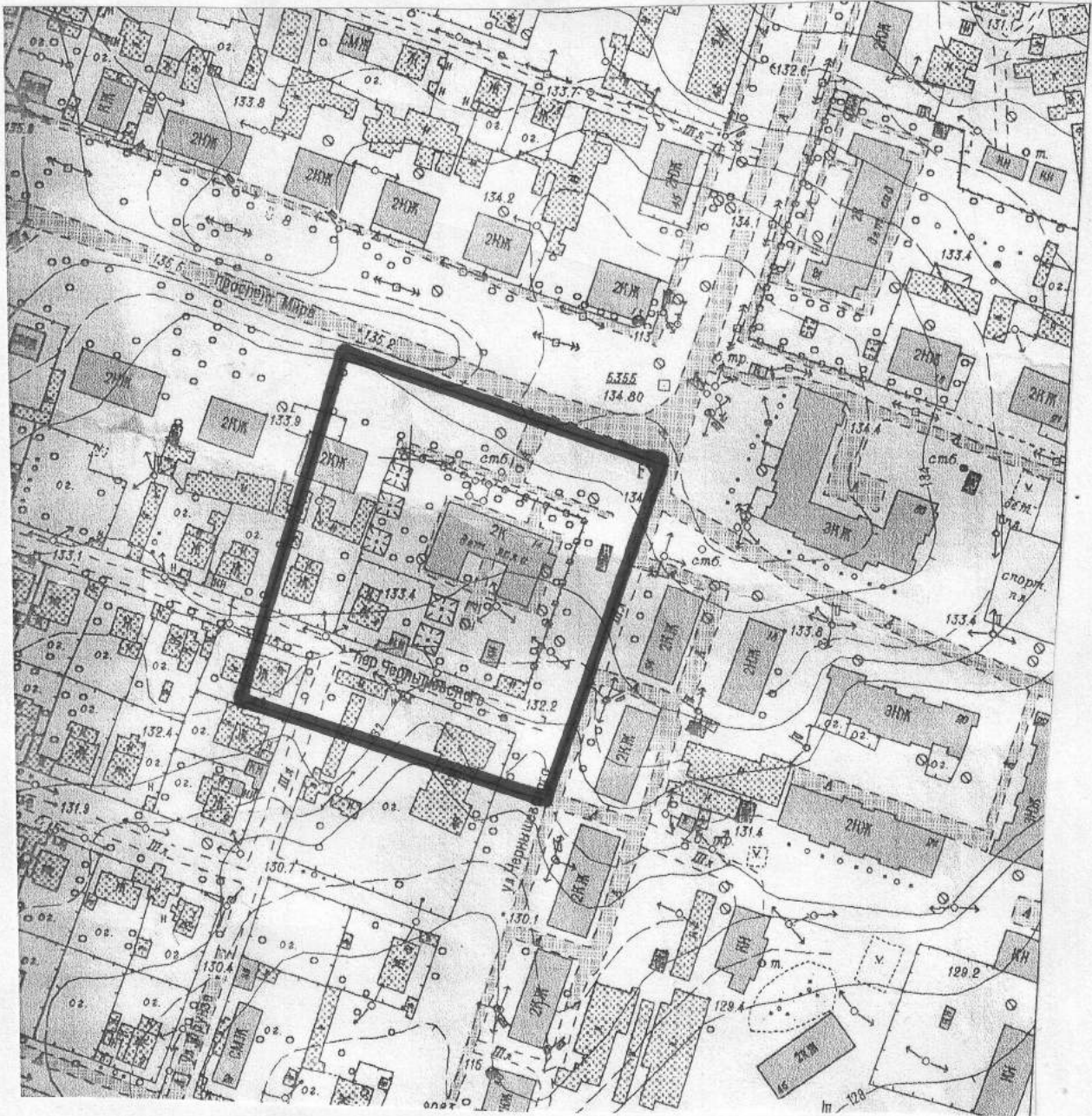
А.В. Филин

## СХЕМА № 4

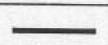
границ прилегающих территорий к организациям и (или) объектам, на которых не допускается розничная продажа алкогольной продукции

МКДОУ № 4 «Аленушка»

Ивановская область, г. Юрьевец, пр. Мира, д. 14



Условные обозначения:



Граница прилегающей территории

Архитектор администрации Юрьевецкого  
городского поселения



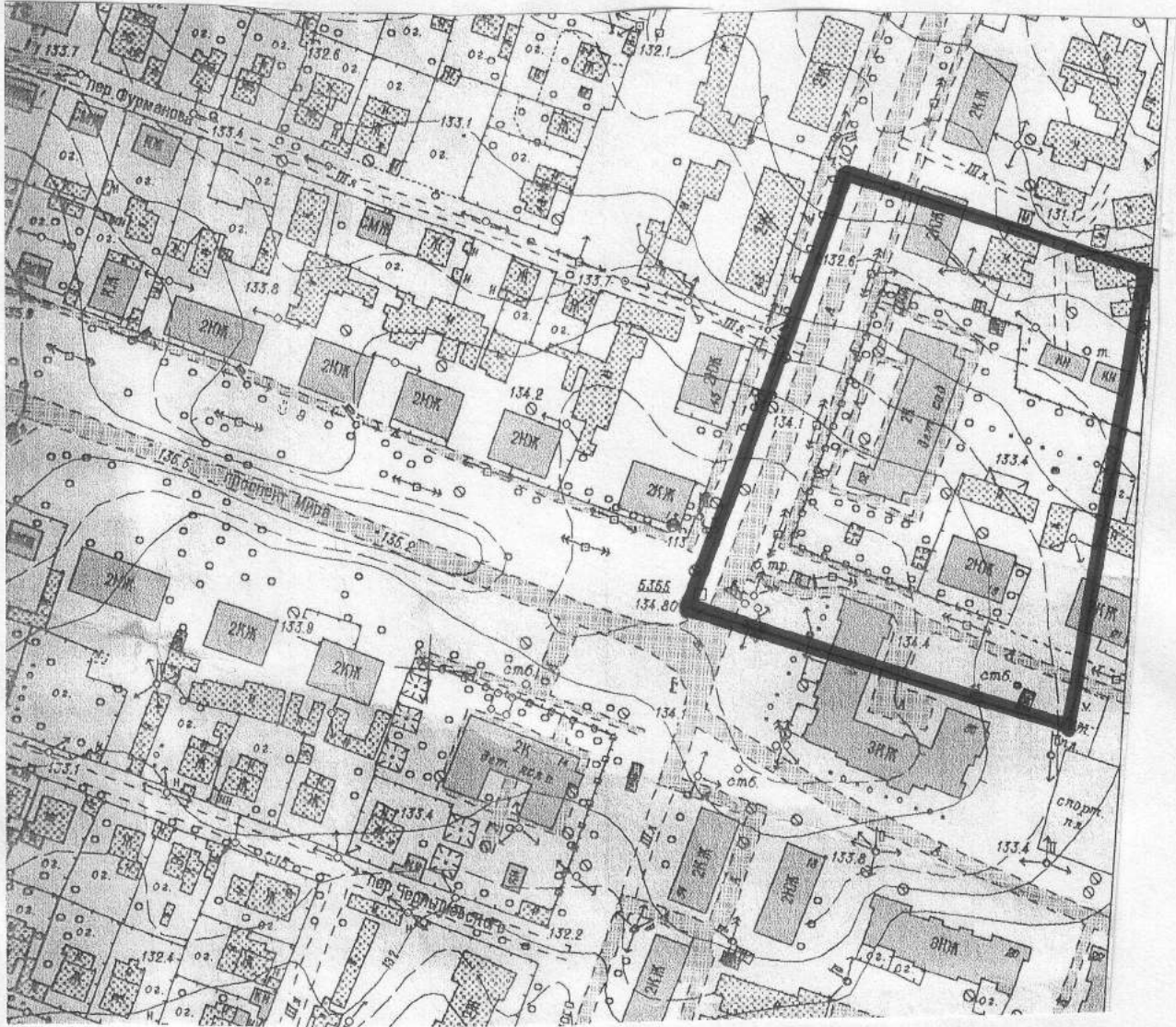
А.В. Филин

## СХЕМА № 5

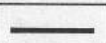
границ прилегающих территорий к организациям и (или) объектам, на которых не допускается розничная продажа алкогольной продукции

МКДОУ № 5 «Рябинка»

Ивановская область, г. Юрьевец, ул. Чернышевского, д. 52



Условные обозначения:



Граница прилегающей территории

Архитектор администрации Юрьевецкого городского поселения



А.В. Филин

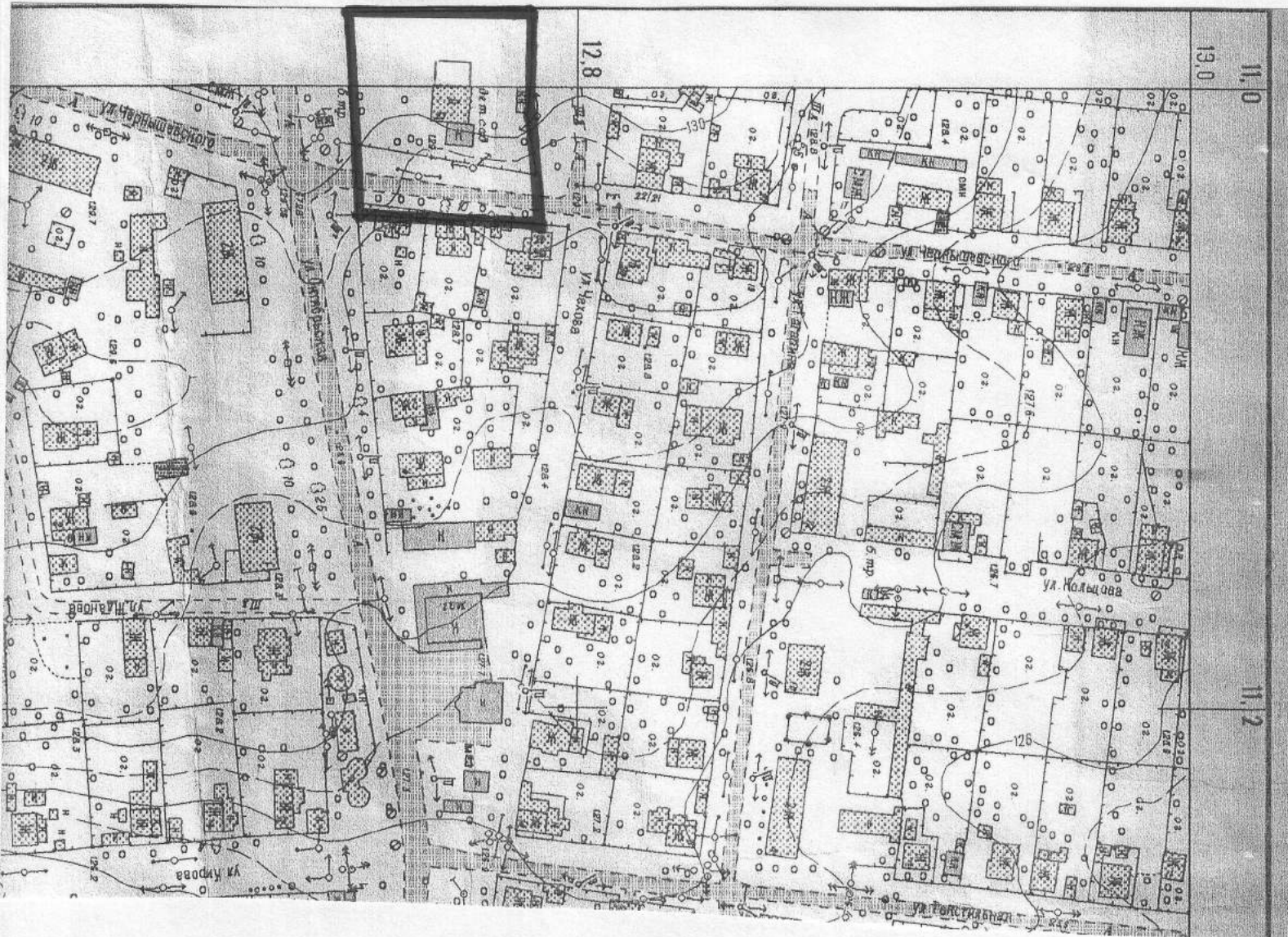


### СХЕМА № 6

границ прилегающих территорий к организациям и (или) объектам, на которых не допускается розничная продажа алкогольной продукции

МКДОУ № 6 «Теремок»

Ивановская область, г. Юрьевец, ул. Чернышевского, д. 23



Условные обозначения:



Граница прилегающей территории

Архитектор администрации Юрьевецкого городского поселения



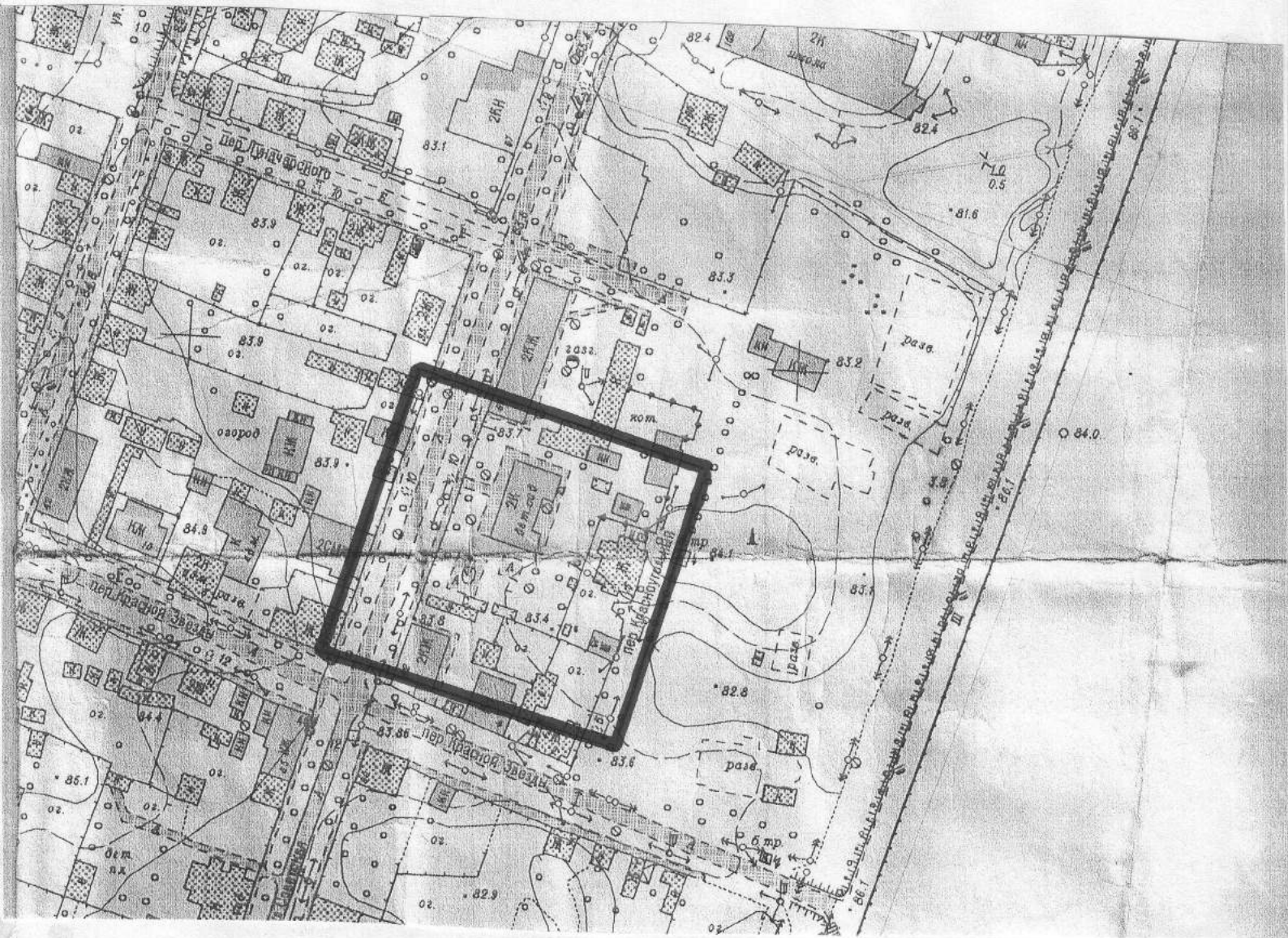
А.В. Филин

## СХЕМА № 7

границ прилегающих территорий к организациям и (или) объектам, на которых не допускается розничная продажа алкогольной продукции

МКДОУ № 7 «Ленок»

Ивановская область, г. Юрьеvec, ул. Советская, д. 94



Условные обозначения:



Граница прилегающей территории

Архитектор администрации Юрьеvecкого городского поселения



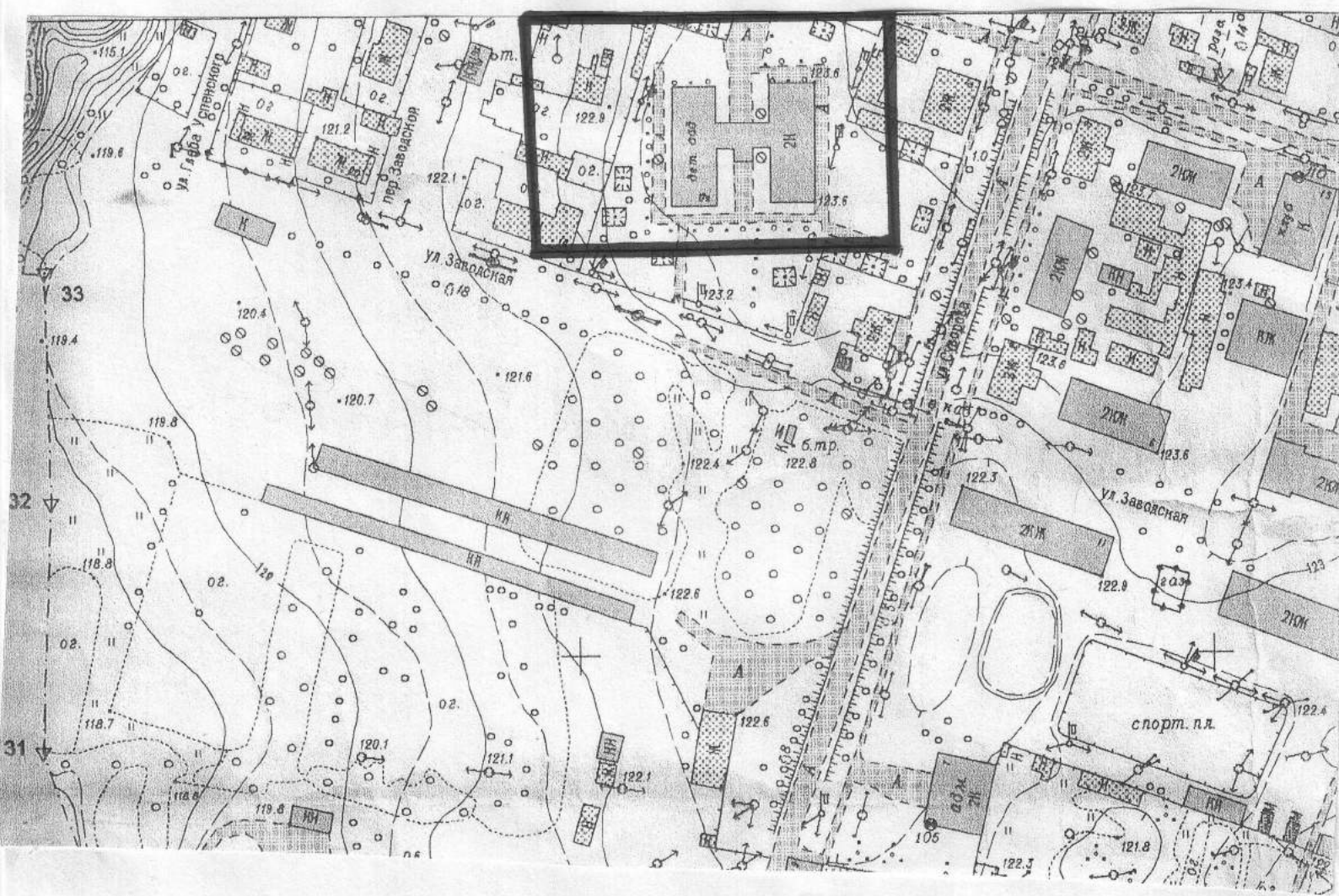
А.В. Филин

**СХЕМА № 8**

**границ прилегающих территорий к организациям и (или) объектам, на которых не допускается розничная продажа алкогольной продукции**

**МКДОУ № 8 «Солнышко»**

**Ивановская область, г. Юрьево, ул. Суворова, д. 3**



Условные обозначения:	——	Граница прилегающей территории
-----------------------	----	--------------------------------

**Архитектор администрации Юрьевоцкого городского поселения**



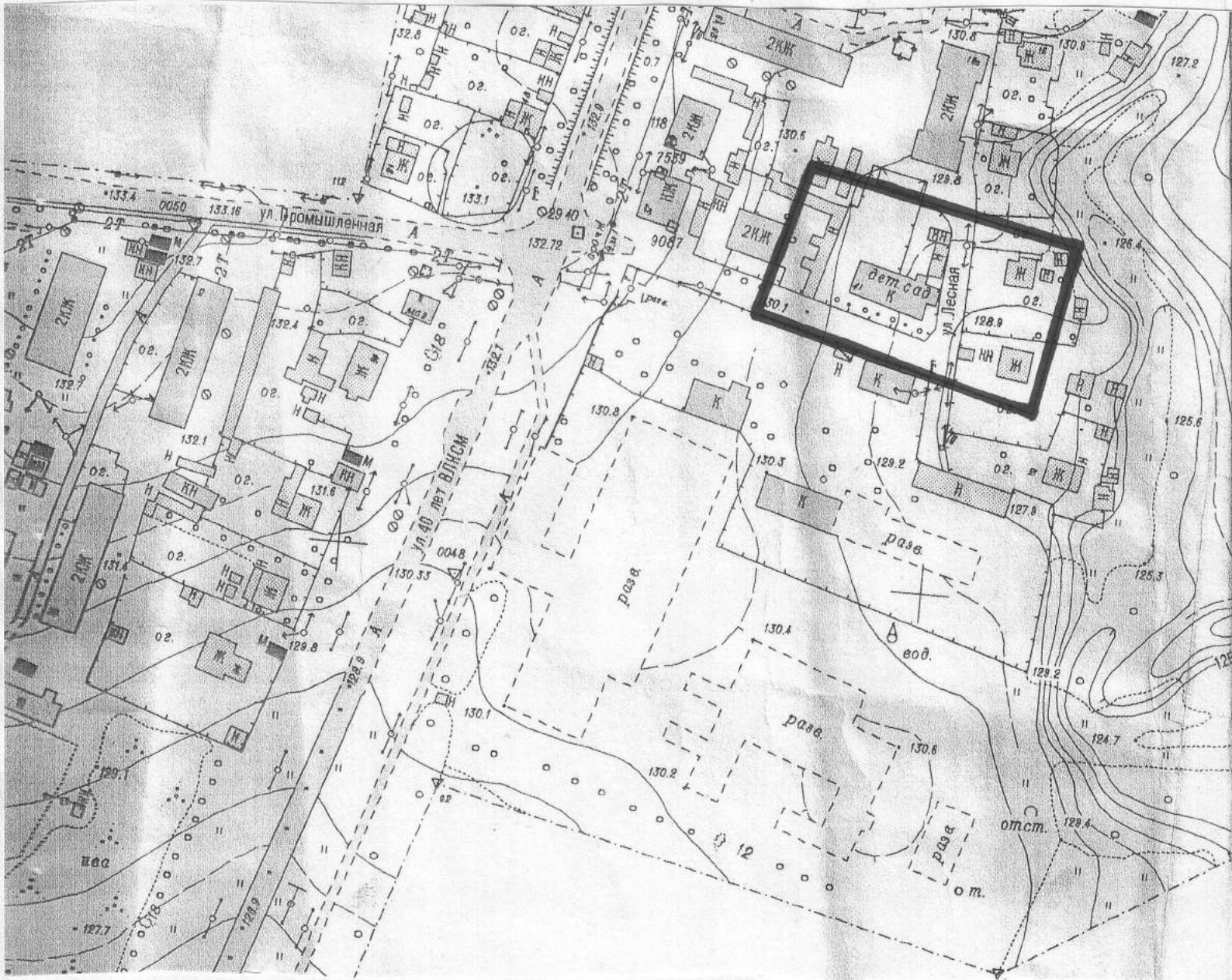
**А.В. Филин**

## СХЕМА № 9

границ прилегающих территорий к организациям и (или) объектам, на которых не допускается розничная продажа алкогольной продукции

МКДОУ № 12 «Малышок»

Ивановская область, г. Юрьево, ул. 40 лет ВЛКСМ, д. 41



Условные обозначения:



Граница прилегающей территории

Архитектор администрации Юрьево городского поселения



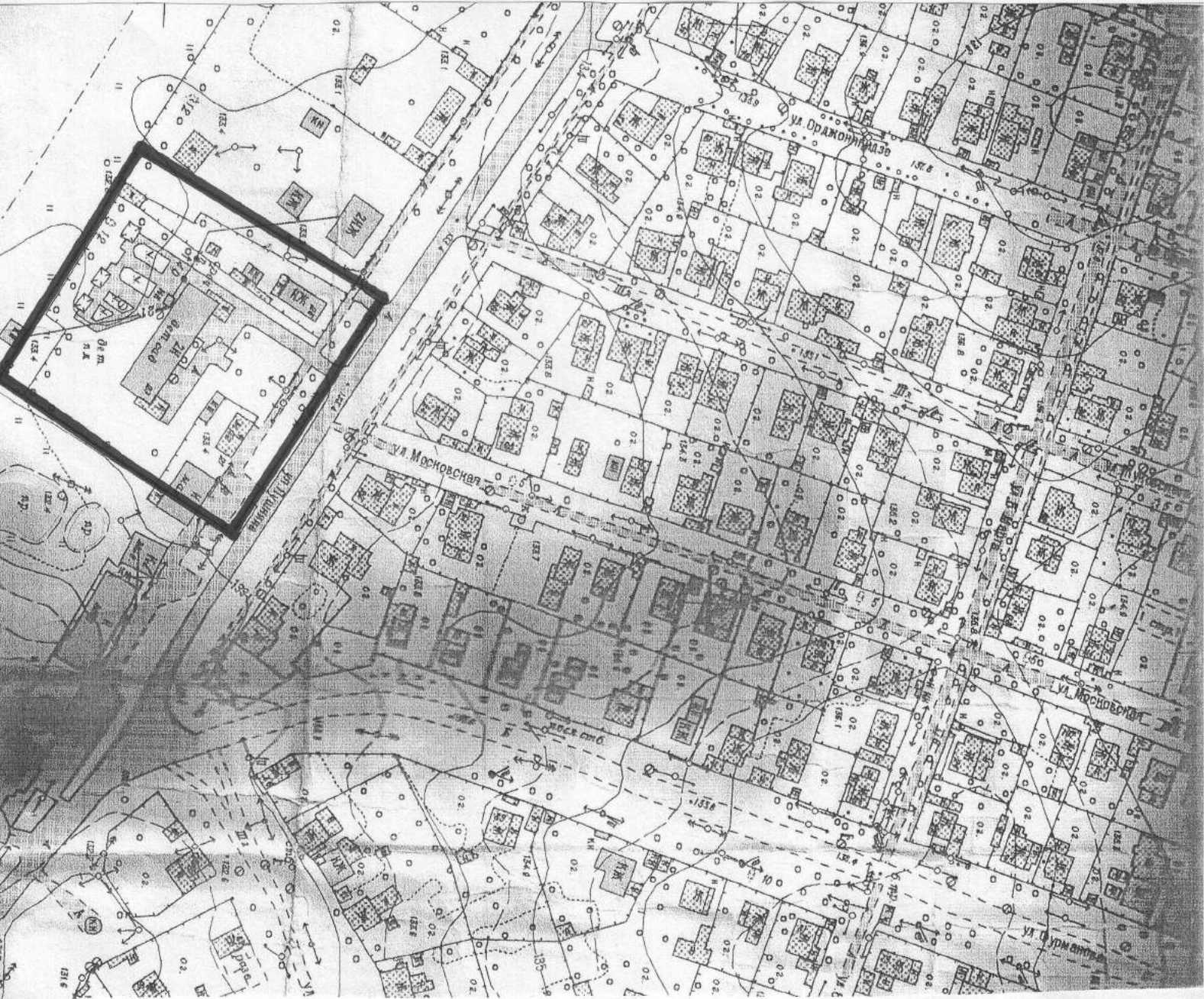
А.В. Филин

## СХЕМА № 10

границ прилегающих территорий к организациям и (или) объектам, на которых не допускается розничная продажа алкогольной продукции

МКДОУ № 13 «Ручеек»

Ивановская область, г. Юрьевец, ул. Пушкина, д. 23-а



Условные обозначения:



Граница прилегающей территории

Архитектор администрации Юрьевецкого  
городского поселения



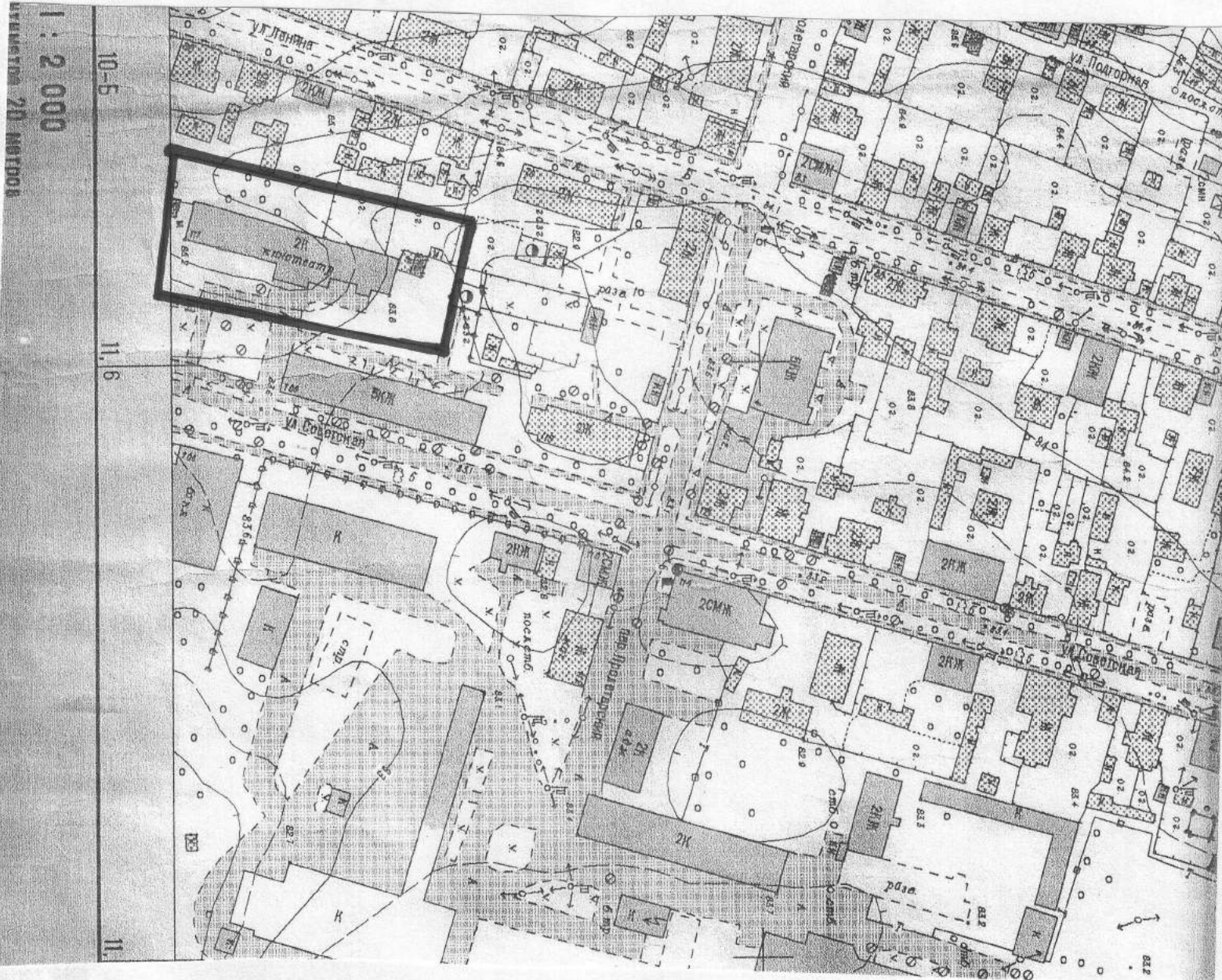
А.В. Филин

# СХЕМА № 11

границ прилегающих территорий к организациям и (или) объектам, на которых не допускается розничная продажа алкогольной продукции

МБУДО «Детско-юношеский центр»

Ивановская область, г. Юрьевец, ул. Советская, д. 111



Условные обозначения: ————— Граница прилегающей территории

Архитектор администрации Юрьевецкого городского поселения



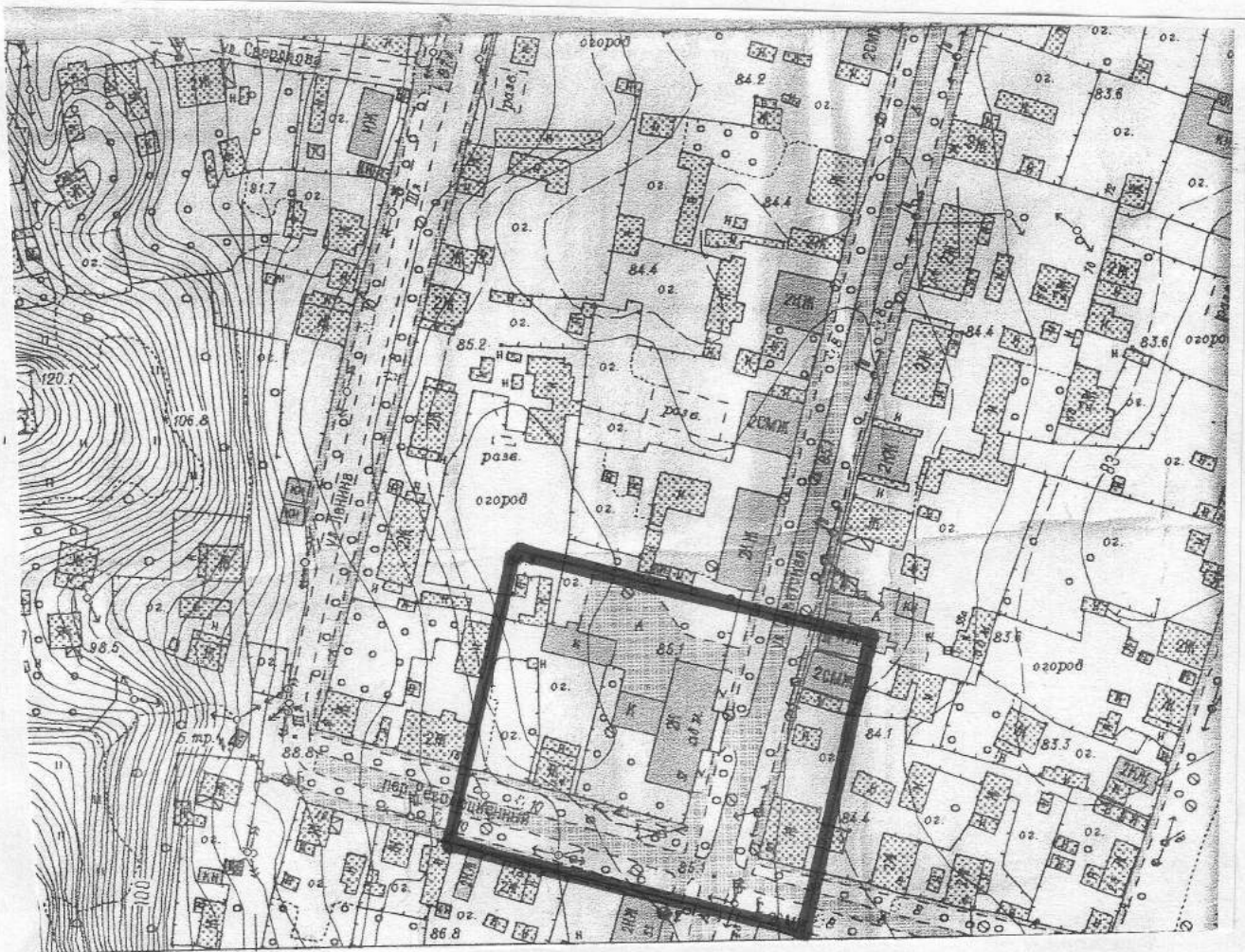
А.В. Филин

## СХЕМА № 12

границ прилегающих территорий к организациям и (или) объектам, на которых не допускается розничная продажа алкогольной продукции

МОУ ДОД «Юрьеvecкая детская школа искусств»

Ивановская область, г. Юрвец, ул. Советская, д. 57



Условные обозначения:



Граница прилегающей территории

Архитектор администрации Юрьеvecкого  
городского поселения

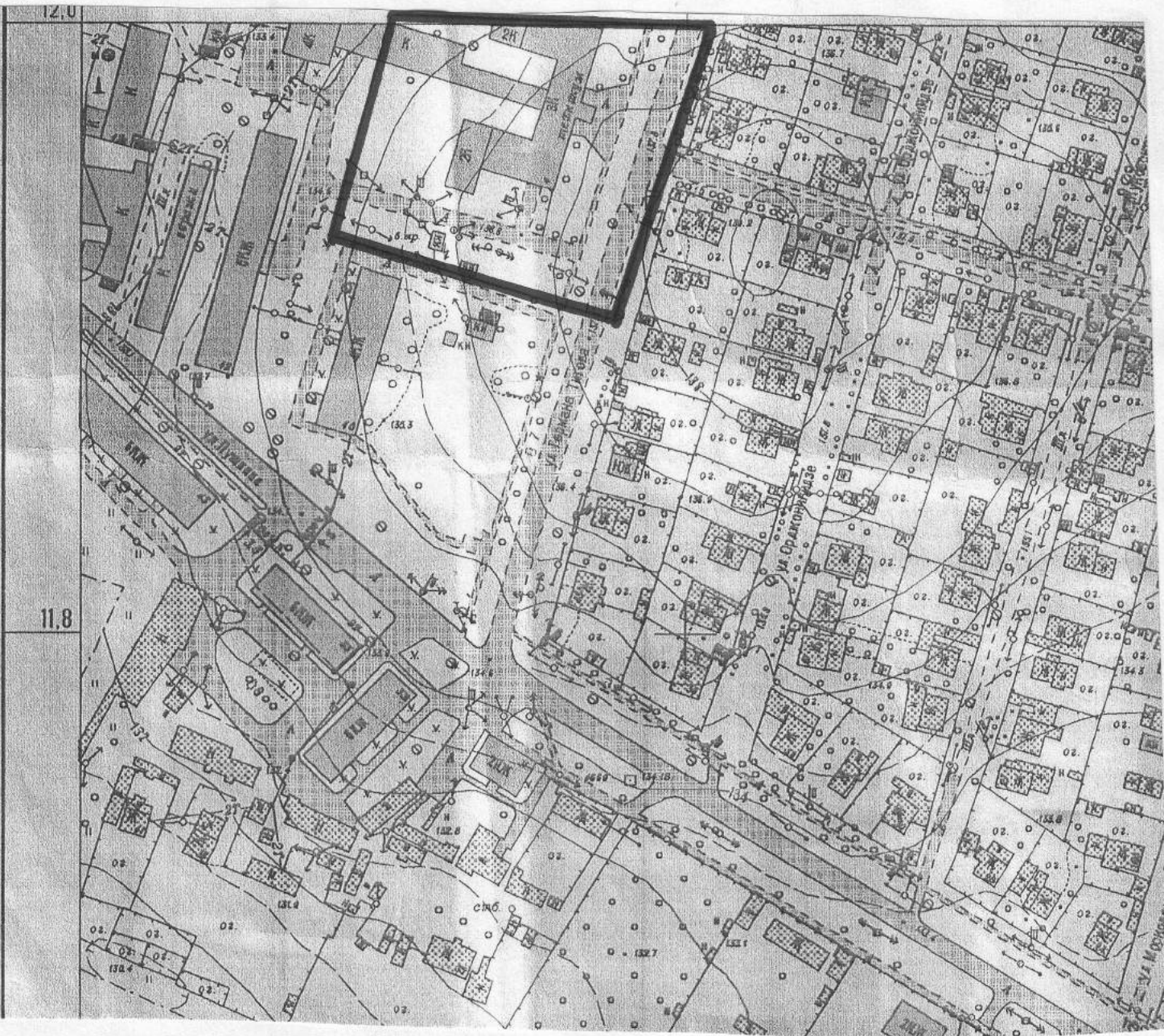


А.В. Филин

### СХЕМА № 13

границ прилегающих территорий к организациям и (или) объектам, на которых не допускается розничная продажа алкогольной продукции

ОГБОУ СПО «Юрьевецкий агропромышленный колледж»  
Ивановская область, г. Юрьевец, ул. Титова, д. 4



Условные обозначения:



Граница прилегающей территории

Архитектор администрации Юрьевецкого  
городского поселения



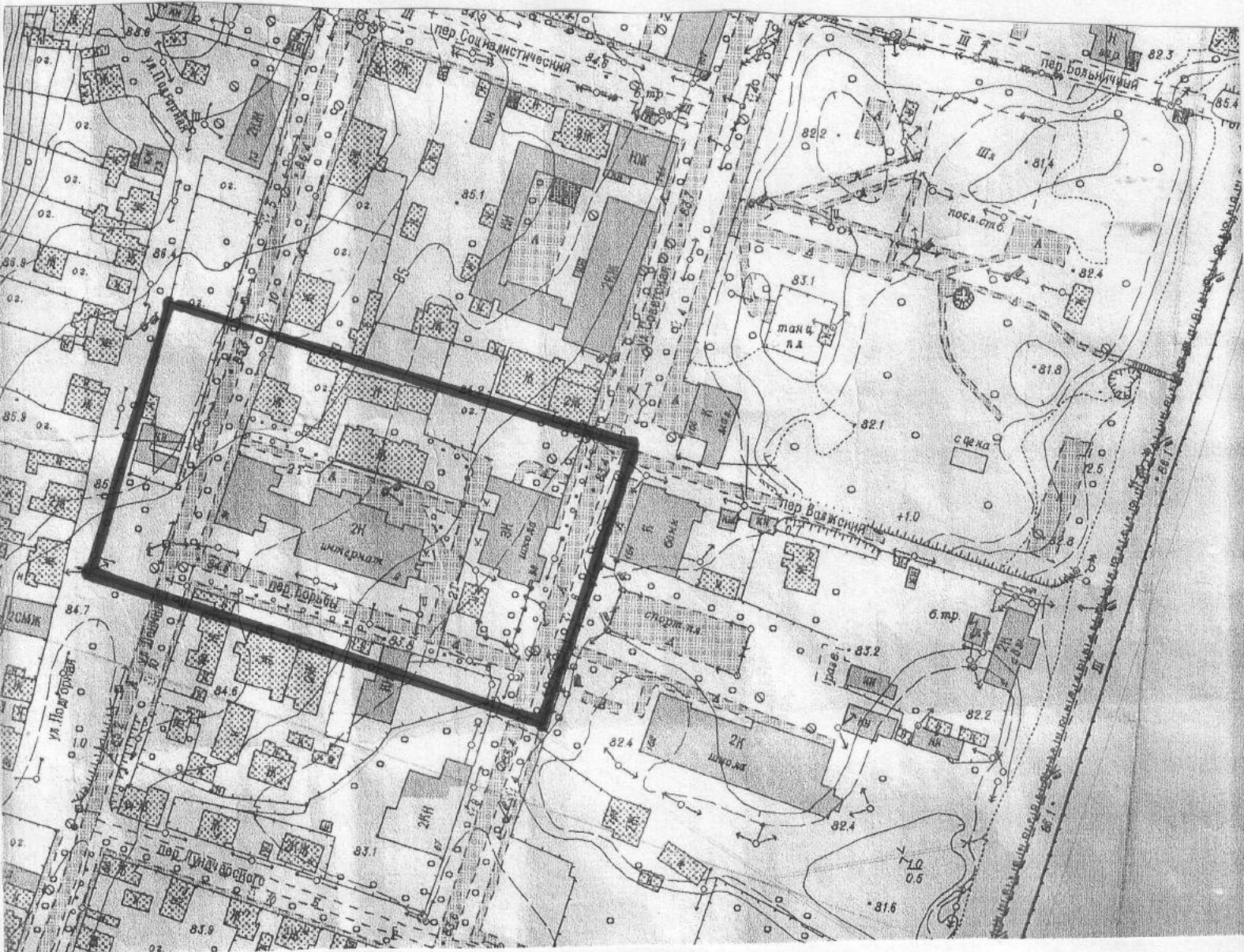
А.В. Филин



## СХЕМА № 14

границ прилегающих территорий к организациям и (или) объектам, на которых не допускается розничная продажа алкогольной продукции

ОГКОУ «Юрьевецкая школа-интернат VIII вида»  
Ивановская область, г. Юрьевец, пер. Борьбы, д. 4



Условные обозначения:



Граница прилегающей территории

Архитектор администрации Юрьевецкого  
городского поселения



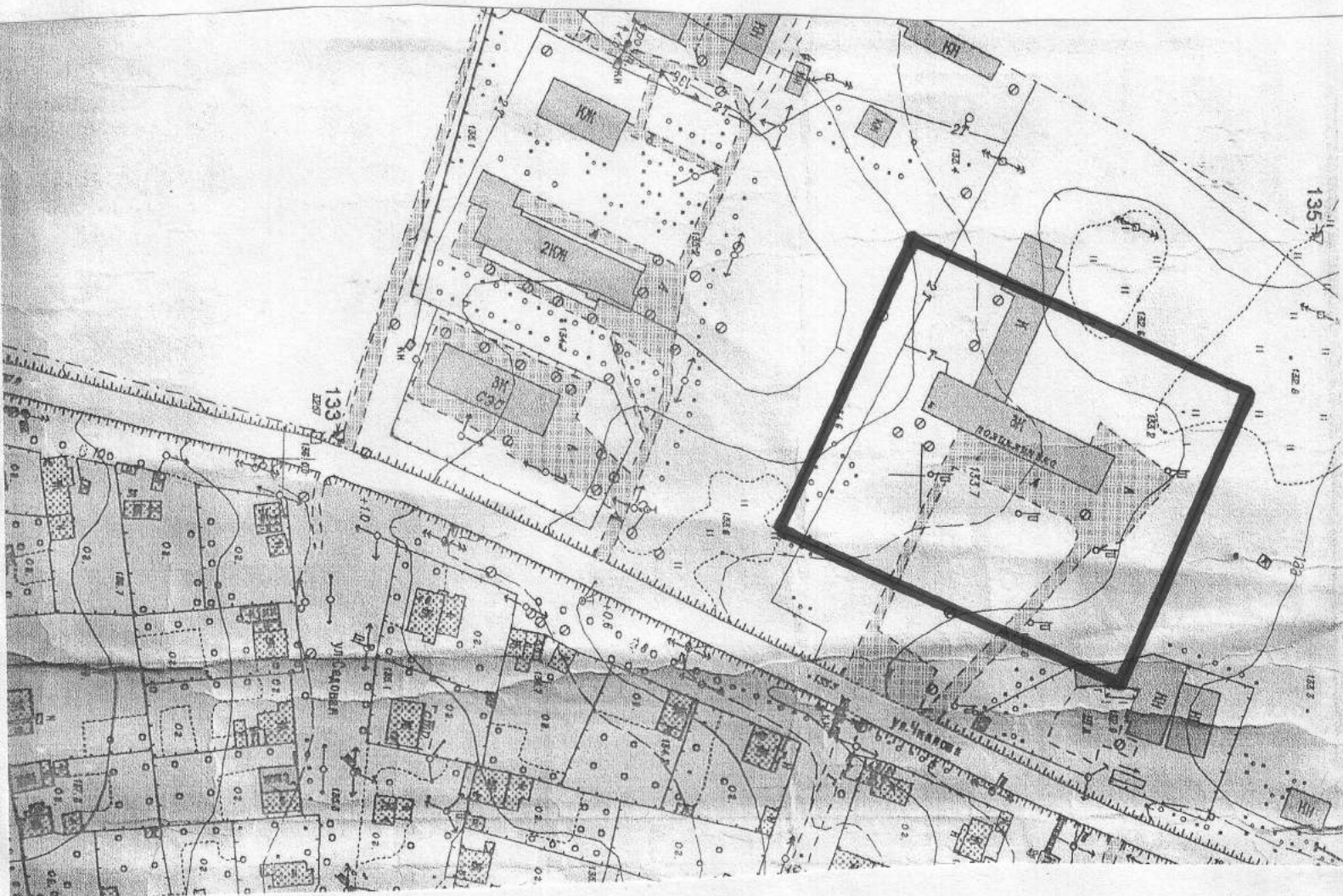
А.В. Филин

## СХЕМА № 15

границ прилегающих территорий к организациям и (или) объектам, на которых не допускается розничная продажа алкогольной продукции

ОБУЗ «Юрьевецкая ЦРБ»

Ивановская область, г. Юрьевец, ул. Чкалова, д. 5



Условные обозначения:



Граница прилегающей территории

Архитектор администрации Юрьевецкого  
городского поселения



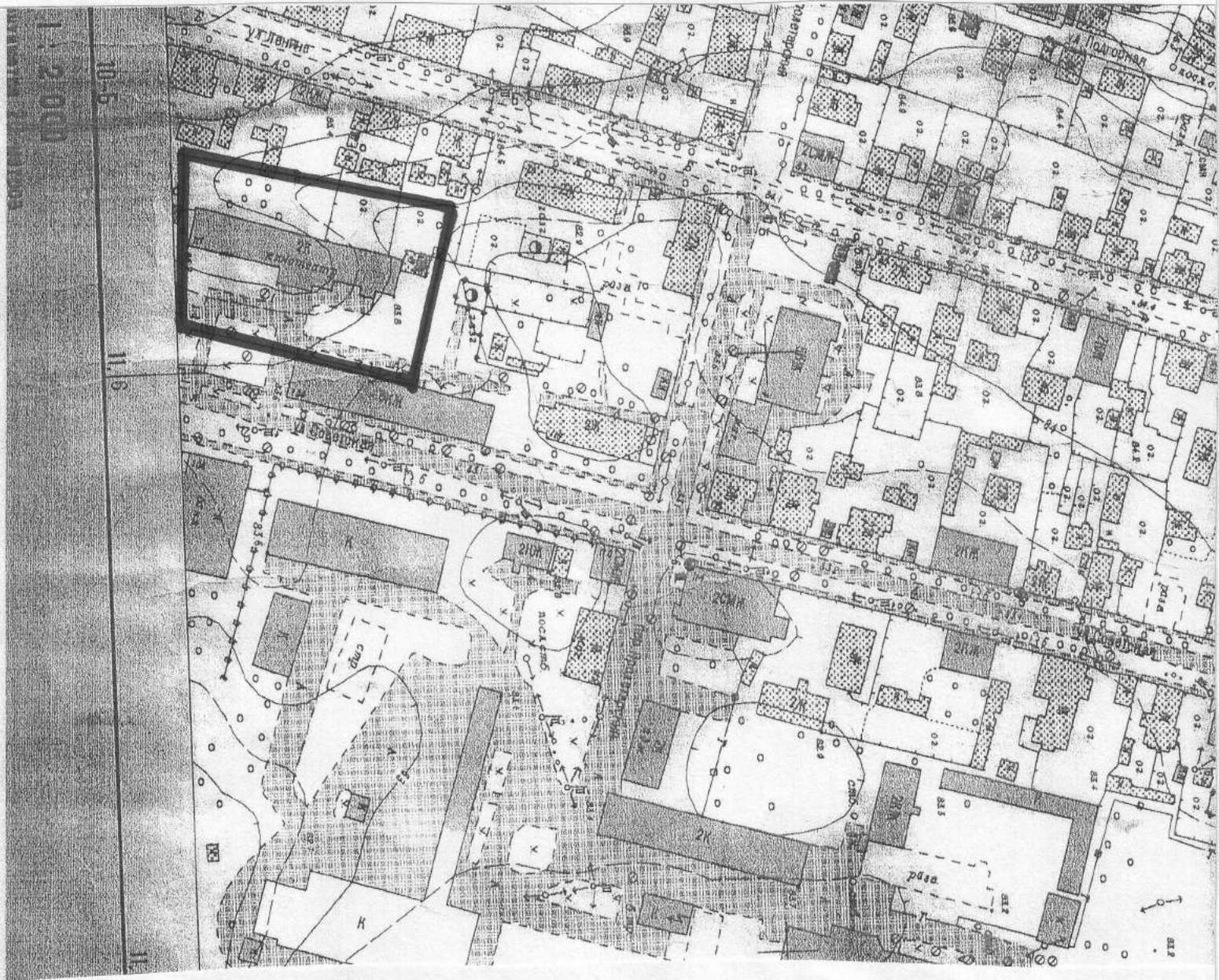
А.В. Филин

## СХЕМА № 16

границ прилегающих территорий к организациям и (или) объектам, на которых не допускается розничная продажа алкогольной продукции

МБУК «ДЮСШ»

Ивановская область, г. Юрьевец, ул. Советская, д. 111



Условные обозначения:



Граница прилегающей территории

Архитектор администрации Юрьевецкого городского поселения



А.В. Филин

**СХЕМА № 17**

**границ прилегающих территорий к организациям и (или) объектам, на которых не допускается розничная продажа алкогольной продукции**

Ивановская область, г. Юрьевец, пл. Георгиевская



Условные обозначения: ————— Граница прилегающей территории

**Архитектор администрации Юрьевецкого городского поселения**



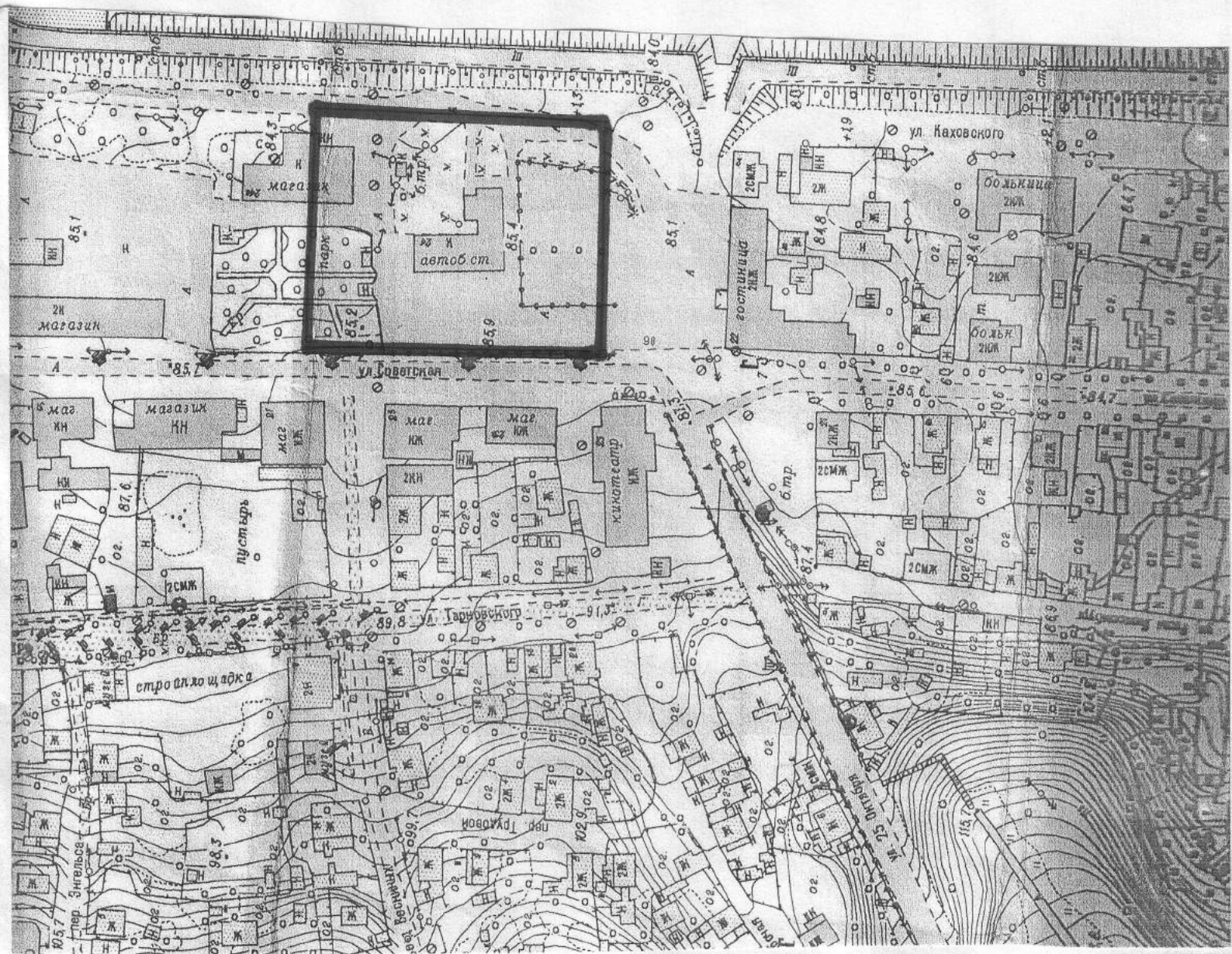
**А.В. Филин**

## СХЕМА № 18

границ прилегающих территорий к организациям и (или) объектам, на которых не допускается розничная продажа алкогольной продукции

Автостанция

Ивановская область, г. Юрьевец, ул. Советская, д. 26



Условные обозначения:



Граница прилегающей территории

Архитектор администрации Юрьевецкого городского поселения



А.В. Филин